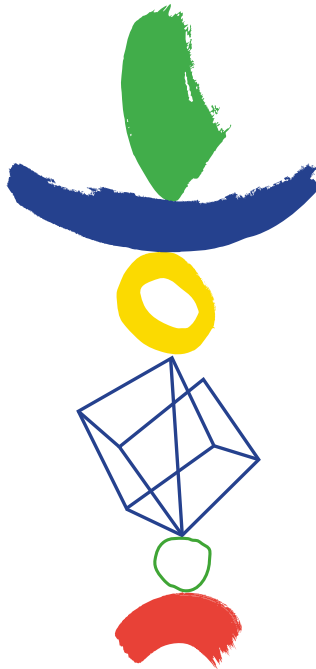


NUSSA

konference program



20
november
2014

NUSSA

I 2010 indgik Varde Kommune og Afdeling for Traume- og Torturoverlevende (ATT), Psykiatrien i Region Syddanmark et partnerskab om at udvikle en metode til forebyggelse af sekundær traumatisering hos børn i familier præget af traumer. Børn af traumatiserede flygtninge eller danske veteraner udgør en risikogruppe for sekundær traumatisering, fordi forældrene kan have svært ved at udvise den følelsesmæssige omsorg, som børnene har brug for. Konsekvenserne ved dette kan være forringede skolepræstationer, formindskede kognitive evner, alvorlige problemer med emotionsregulering og relateringssevne og psykiske forstyrrelser.

Formålet med projektet har været at udvikle et forebyggelsesprogram, der igennem leg opbygger psykosociale ressourcer hos udsatte børn i alderen 6-12 år. Der er blevet udviklet et uddannelsesforløb til programmet, og i alt 14 lærere og pædagoger er blevet uddannet som NUSSA-terapeuter i de 3 år.

Projektet er finansieret af Sundhedsstyrelsen gennem satspuljeprojektet: "Styrket sundhedsindsats for socialt udsatte og sårbare grupper".

På denne konference formidler vi resultater og erfaringer fra projektet og ikke mindst NUSSA-metoden og sætter fokus på den nyeste viden inden for udviklingstraumer, og på hvordan vi kan hjælpe børnene.



PROGRAM

08.30 - 09.00

Registrering og morgenmad

09.00 - 09.15

Velkommen

ved konferencier Sebastian Dorset

Åbningstale

09.15 - 10.00

NUSSA projektets rejse - erfaringer og resultater

*Oplæg ved projektleder Heidi Jacobi Madsen, Varde Kommune
og projektansvarlig Katharina Jespersen,
Afdeling for Traume- og Torturoverlevende*

10.00 - 10.15

Pause

10.15 - 12.30

**Udviklingstraumer: Hvad fortæller den nye
neurobiologiske viden om, hvad vi skal kigge efter,
og hvordan vi kan hjælpe?**

Oplæg ved Dag Øystein Nordanger, specialpsykolog og doktor i psykologi

12.30 - 13.30

Frokost

13.30 - 14.30

Workshops

1 / Teorien bag NUSSA

Psykolog Jette Frisk Helstrup fra ATT har haft en central rolle i udviklingen af programmet og fortæller, hvilken funktion de enkelte aktiviteter og strukturen i programmet har, og hvordan LANE har vist sig at være af afgørende betydning.

2 / Implementering af NUSSA i Varde Kommune

Projektleder Heidi Jacobi Madsen fra Varde Kommune fortæller om de organisatoriske udfordringer, der har været i projektet, hvordan de er blevet løst, og ikke mindst hvilke muligheder, vi ser, for at integrere NUSSA-programmet i den nye skolereform.

3 / Oplev en NUSSA-session

NUSSA-terapeuterne fra projektet vil føre dig sikkert igennem en NUSSA-session, hvor du får lov at mærke på egen krop, hvad programmet handler om og hvilket potentiale, der ligger i struktureret social aktivitet.

14.30 - 14.50

Pause med kaffe og kage

14.50 - 15.35

**Hvorfor arbejde med inklusion og børn i grupper
ud fra den neuroaffektive forståelsesramme?**

Oplæg ved Knud Hellborn, Psykolog

15.35 - 15.45

Afrunding og tak for idag

ved konferencier Sebastian Dorset



UDVIDET PROGRAM



OPLÆG 1

09.15 - 10.00

NUSSA projektets rejse - erfaringer og resultater

Ved projektleder fra Varde Kommune, Heidi Jacobi Madsen og Katharina Jespersen projektansvarlig på ATT.

NUSSA metoden er inspireret af amerikanske legeprogrammer, der er målrettet primært traumatiserede børn. Lege og strukturer fra forskellige programmer er blevet afprøvet og tilpasset både til målgruppen og til en dansk kontekst, og nye lege er blevet til. Udviklingen er sket i tæt samarbejde med de lærere og pædagoger, der er blevet uddannet som NUSSA-terapeuter, med særligt fokus på hvordan børnene har reageret på og taget imod de forskellige aktiviteter i programmet.

Heidi Jacobi Madsen og Katharina Jespersen vil give et indblik i, hvordan processen med at udvikle metoden har været, og hvad erfaringerne er med metoden, herunder præsentere hovedkonklusionerne fra projektets afsluttende evaluering.



OPLÆG 2

10.15 – 12.30

Udviklingstraumer: Hvad fortæller den nye neurobiologiske viden om, hvad vi skal kigge efter, og hvordan vi kan hjælpe?

ved specialpsykolog og doktor i psykologi, Dag Øystein Nordanger

Dag Øystein Nordanger er specialpsykolog, har en doktorgrad i psykologi og arbejder som forsker ved Regional Videnscenter for børn og unge i Bergen. Ved siden af har han en deltidsstilling ved Ressourcecenter for Vold, Traumatisk Stress og Selvmordsforebyggelse i Region Vest, hvor han tidligere har været leder.

Hans doktorgrad er baseret på feltarbejde i Etiopien, hvor han studerede krigsreaktioner og mestringsstrategier i familier ramt af krig. De seneste år har han arbejdet med forskning og fagudvikling både nationalt og internationalt, med fokus på forståelse og støtte til udviklingstraumatiserede børn. Hans senere publikationer er indenfor dette felt.

Han er leder af CACTUS, et netværk for fagpersoner fra en del norske ressource- og kompetencecentre, som arbejder for at forbedre afdækning og kortlægning af børn udsat for vold og overgreb. Han fik sammen med en kollega i 2012 Bjørn Christiansens Mindepris for mest betydningsfulde bidrag i Tidsskrift for Norsk Psykologforening for artiklen *”Komplekse traumer hos børn: En udviklingspsykologisk forståelse”*. Det er denne udviklingspsykologiske forståelse og dens implikationer, han kommer til at tale om i sit foredrag på konferencen.

WORKSHOPS

WORKSHOP 1

13.30 - 14.30

Teorien bag NUSSA

ved Jette Frisk Helstrup, psykolog på ATT.

NUSSA-programmets opbygning tager udgangspunkt i den neuroaffektive udviklingspsykologi krydret med praktiske erfaringer fra arbejdet med traumatiserede børn. I programmet er der fokus på at arbejde med børnenes evne til affektregulering, evne til mentalisering samt evne til at indgå i sociale relationer igennem leg, accept, nysgerrighed og empati (LANE).

Psykolog Jette Frisk Helstrup fra ATT har haft en central rolle i udviklingen af programmet og fortæller, hvilken funktion de enkelte aktiviteter og strukturen i programmet har, og hvordan LANE har vist sig at være af afgørende betydning.

Workshopleder:

Chefkonsulent Marie Lund, ATT.

WORKSHOP 2

13.30 - 14.30

Implementering af NUSSA i Varde Kommune

ved Heidi Jacobi Madsen, projektleder for NUSSA

Det er én ting at udvikle en metode. Det er noget helt andet at udvikle en metode, der fungerer i den virkelige verden. Derfor har der i projekt NUSSA været et stort fokus på at udvikle en organisatorisk model for implementeringen af NUSSA-metoden i folkeskolen.

Heidi Jacobi Madsen fortæller om de organisatoriske udfordringer, der har været i projektet, hvordan de er blevet løst og ikke mindst, hvilke muligheder vi ser for at integrere NUSSA-programmet i den nye skolereform.

Workshopleder:

Udviklingskonsulent Mikkel Møldrup-Lakjer, ATT.

WORKSHOP 3

13.30 - 14.30

Oplev en NUSSA-session

ved uddannede NUSSA-terapeuter, Varde Kommune

NUSSA-programmet består af 18 sessioner, der indeholder forskellige lege, som har til formål at lære børnene at regulere deres emotioner. Sessionerne styres af to NUSSA-terapeuter og opbygningen er en kombination af samarbejdskrævende lege, rollelege, musik og bevægelse samt mere selvstændige lege som tavs historiefortælling.

NUSSA-terapeuterne fra projektet vil føre dig sikkert igennem en NUSSA-session, hvor du får lov at mærke på egen krop, hvad programmet handler om, og hvilket potentiale der ligger i struktureret social aktivitet.

Workshopledere af workshop 3:

Udviklingskonsulent Amira Saric og udviklingskonsulent Katharina Jespersen, ATT.

UDVIDET PROGRAM

OPLÆG 3

14.45 - 15.35

Hvorfor arbejde med inklusion og børn i grupper ud fra den neuroaffektive forståelsesramme?

ved Knud Hellborn, Psykolog

Knud Hellborn har i 10 år arbejdet på en behandlingsinstitution, hvor udgangspunktet er neuroaffektiv udviklingspsykologi. Han arbejder desuden med implementering af neuroaffektiv udviklingspsykologi og theraplay på normalområdet. Han har en efteruddannelse i systemisk og narrativ teori og metode samt en efteruddannelse i neuroaffektiv psykoterapi og er i gang med at certificere sig som theraplay terapeut.

I sit oplæg vil Knud Hellborn dele nogle af sine erfaringer med at arbejde med neuroaffektiv udviklingspsykologi i folkeskolen. Han vil give deltagerne et indblik i, hvorfor han mener, at det er vigtigt at arbejde ud fra den neuroaffektive forståelsesramme, og hvor stor en betydning den professionelles selvagens har i arbejdet med børn.

KONTAKT

Afdeling for Traume- og Torturoverlevende (ATT)

Katharina Jespersen

ATTs projektansvarlig for NUSSA

Tlf: 7642 0326

Mail: Katharina.Jespersen@rsyd.dk

Varde Kommune

Heidi Jacobi Madsen

Projektleder for NUSSA

Tlf: 7994 7278

Mobil nr.: 2034 3691

Mail: heim@varde.dk

STED

Radisson Blu
H.C. Andersen Hotel
Claus Bergs Gade 7
5000 Odense C
Tlf. 6614 7800

TID

20. november 2014
Kl. 8.30 - 15.45

PRIS

595,- kr. inklusiv forplejning

Tilmelding

www.nussa.dk

Tilmeldingsfrist

15. september 2014