

Regional rapport

Forældre til ambulante patienter i børne- og ungdomspsykiatrien

Region Syddanmark

Dato: 12-04-2013



Indledning

I efteråret 2012 blev forældre til patienter i børne- og ungdomspsykiatriens ambulatorier i en spørgeskemaundersøgelse spurgt om deres oplevelse af kontakten med psykiatrien.

Denne rapport beskriver forældrenes svar inden for denne region.

Formål

Formålet med undersøgelsen er at bidrage med viden om forældrenes oplevelser af kvalitet i psykiatrien på afsnits-, afdelings-, regions- og landsniveau.

Foruden de nationale spørgsmål har regionerne mulighed for at stille op til fire regionale spørgsmål.

Baggrund

Der er tale om en landsdækkende undersøgelse, som gennemføres på vegne af de fem regioner og Danske Regioner.

Patientundersøgelserne gennemføres årligt og omfatter indlagte og ambulante voksne patienter samt ambulante børn og unge på landets offentlige psykiatriske hospitaler. Det er første gang, at undersøgelserne gennemføres samtidigt.

Hvert tredje år gennemføres landsdækkende undersøgelser af pårørendeoplevelser inden for de ovennævnte områder af psykiatrien.

Der har eksisteret landsdækkende undersøgelser af patient- og pårørendeoplevelser i psykiatrien siden 2004, men koncept og spørgeskemaer er væsentligt forandret i forbindelse med denne undersøgelse, hvorfor resultaterne ikke kan sammenlignes med tidligere års resultater.

Rapportens opbygning

Rapporten har følgende opbygning:

- Indledning
- Overordnet gennemgang af spørgsmålene
- Gennemgang af de enkelte spørgsmål

I den overordnede gennemgang af spørgsmålene er det blandt andet muligt at sammenligne regionens resultater på de enkelte spørgsmål inddelt i temaer med landsresultatet.

Her præsenteres desuden en oversigt over fem spørgsmål med umiddelbare forbedringsmuligheder samt fem spørgsmål med fokus på fastholdelse af resultatet.

I den efterfølgende gennemgang af de enkelte spørgsmål præsenteres regionens resultater på afdelingsniveau.

Spørgsmålene om forældrenes samlede indtryk vises før de øvrige temaer i spørgeskemaet. Eventuelle regionale spørgsmål præsenteres til sidst.

Rapporter på flere niveauer

Der er udarbejdet rapporter på afsnits-, afdelings- og regionsniveau. På landsniveau er der desuden udarbejdet en samlet tværgående eksplorativ landsrapport.

Organisering

Projektledelsen af undersøgelsen varetages af CFK - Folkesundhed og Kvalitetsudvikling i Region Midtjylland, der sammen med Enheden for Brugerundersøgelser i Region Hovedstaden udgør projektsekretariatet.

Styregruppen for undersøgelsen er Temagruppen for Kvalitet. Derudover er der nedsat en kompetenceenhed bestående af et medlem fra hver af de fem regioner, Danske Regioner samt CFK.

Datagrundlag

Personalet udleverede, i perioden 3. september til og med 14. oktober, personligt spørgeskemaer til forældre, som havde haft mindst to kontakter med den ambulante psykiatri i løbet af patientens behandlingsforløb. Enkelte forældre fik spørgeskemaet tilsendt.

Afsnit/afdelinger med færre end ti udleverede spørgeskemaer eller mindre end fem besvarelser får ikke rapporteret deres resultater på disse niveauer. Resultater fra disse afsnit/afdelinger vil dog indgå i resultaterne på højere niveauer.

Datagrundlag

Datagrundlag	
Udleverede spørgeskemaer	822
Besvarede spørgeskemaer	473
Regionens svarprocent	58

Signalement

	Antal	Procent
	n	%
Alle	473	100
Barnets køn		
Dreng	218	47
Pige	250	53
Barnets alder		
0-6 år	20	4
7 -14 år	183	39
15 år eller derover	265	57
Barnets kontakter		
1-4 kontakter	122	27
5-9 kontakter	108	24
Over 10 kontakter	218	49
Forældrenes kontakter		
1-4 kontakter	209	48
5-9 kontakter	93	21
Over 10 kontakter	135	31
Er kontakt afsluttet		
Ja	74	16
Nej	381	84
Belastning		
Meget/en del belastet	335	74
Lidt/slet ikke belastet	120	26

Forældrenes samlede indtryk

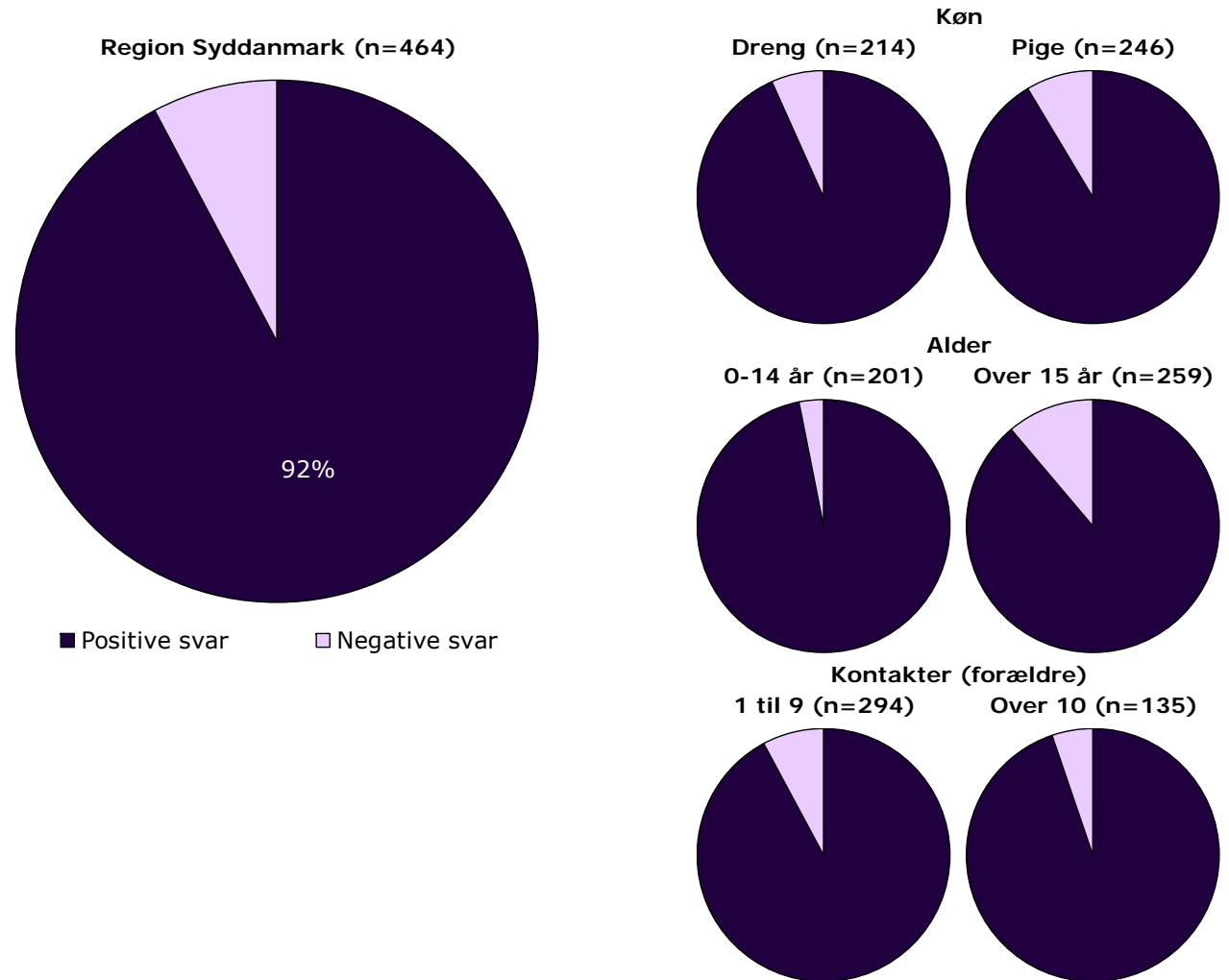
Figurene til højre viser forældrenes samlede indtryk fordelt på køn, alder og kontakter.

I figurene er forældrenes svar kategoriseret som henholdsvis positive og negative.

Svarkategorierne "virkelig godt" og "godt" er kategoriseret som positive svar, mens svarkategorierne "dårligt" og "virkelig dårligt" er kategoriseret som negative svar.

Forældrenes samlede indtryk præsenteres mere detaljeret senere i forbindelse med gennemgangen af spørgsmålene i undersøgelsen.

Det samlede indtryk fordelt på køn, alder og kontakter



Hvordan svarer forældrene på spørgsmålene?

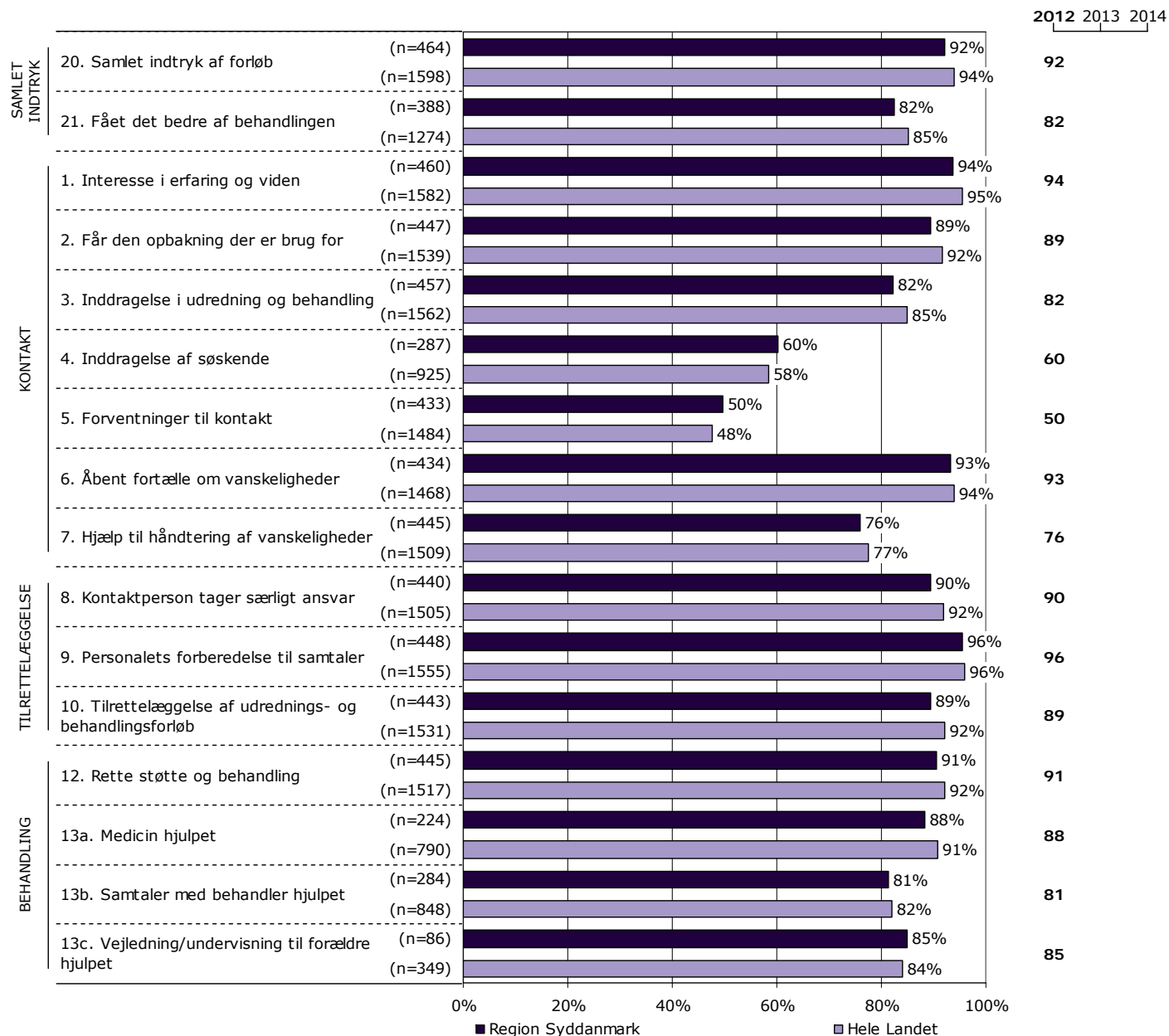
Forældrenes svar på spørgsmålene er her sammenlignet med landsresultatet.

Spørgsmålene vises temavist med det samlede indtryk som det første tema. Den lodrette tekst yderst til venstre viser, hvilket tema spørgsmålene hører under.

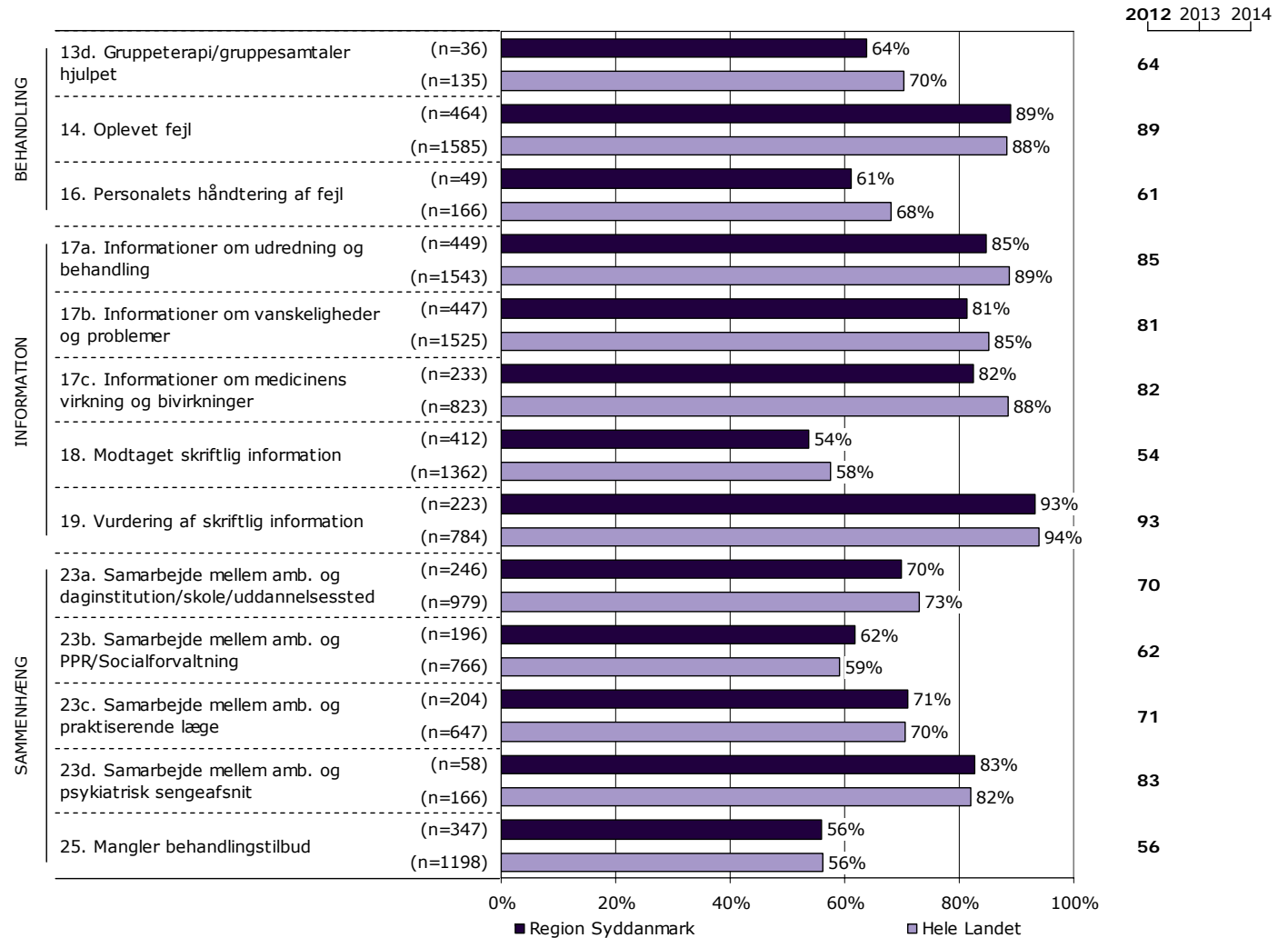
Søjlerne viser andelen af forældrenes svar, som er positive. Parentesen foran hver søjle angiver det samlede antal svar (positive og negative), der indgår i andelsberegningen.

Til højre er dette års resultat vist. I de kommende års undersøgelser, vil de tidligere års resultater ligeledes være vist.

Resultatoversigt. Andel positive svar (procent)



Resultatoversigt. Andel positive svar (procent).



Er resultatet bedre end landsresultatet?

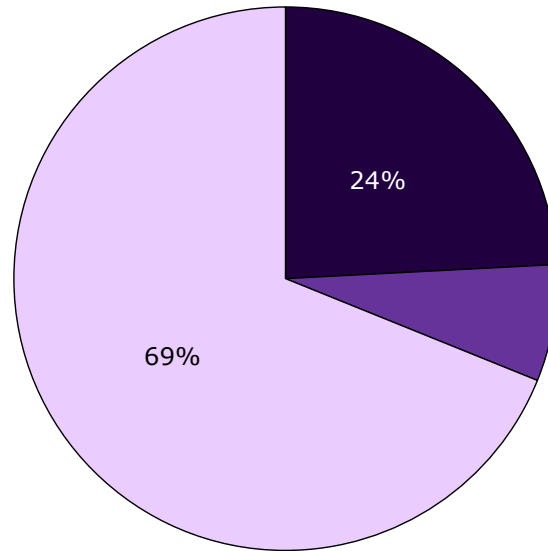
Figuren til højre viser, på hvor mange af spørgsmålene andelen af forældre, der har svaret positivt, er

- Højere end landsresultatet
- Det samme som landsresultatet
- Lavere end landsresultatet

I figuren er resultatet sammenlignet med landsresultatet på i alt 29 spørgsmål.

Forskellene mellem regionens resultat og landsresultaterne er ikke signifikantstestet.

Sammenligning med landsresultatet



- Højere end landsresultatet
- Det samme som landsresultatet
- Lavere end landsresultatet

Spørgsmål med umiddelbare forbedringsmuligheder?

Forældrenes svar på spørgsmålene er her sammenholdt med sammenhængen mellem de enkelte spørgsmål og forældrenes samlede indtryk.

Formålet er at identificere spørgsmål, som er vigtige for forældrene, hvor der er forbedringsmuligheder eller hvor det er vigtigt at fastholde resultatet.

Forbedringsmuligheder

Øverst er fem spørgsmål, der rummer store umiddelbare forbedringsmuligheder, fremhævet. Spørgsmålene er karakteriseret ved relativt få positive svar og relativ stor sammenhæng med det samlede indtryk.

Fastholdelse af resultat

Nederst er fem spørgsmål, hvor det er vigtigt at fastholde resultatet, fremhævet. Spørgsmålene er karakteriseret ved en relativ stor andel positive svar, samtidig med, at sammenhængen med det samlede indtryk er relativ stor.

Spørgsmålene er rangordnet og fremhævet på baggrund af andel positive svar og den bivariate sammenhæng mellem spørgsmålene og det samlede indtryk (γ).

Der indgår i alt 28 spørgsmål i rangordningen.

Spørgsmål med umiddelbare forbedringsmuligheder

	Positive	Positive	Sammenhæng
	%	[1-28]	[1-28]
25. Mangler du tilbud til dit barn eller til dig som forælder til et barn i psykiatrien?	56	26	9
13d. Har gruppeterapi/gruppesamtaler for børn hjulpet dit barn til at få det bedre?	64	22	6
23b. Hvordan oplever du, at samarbejdet er mellem PPR/Socialforvaltning og ambulatoriet?	62	23	21
7. Har du fået hjælp til at tackle dit barns vanskeligheder og problemer?	76	19	14
16. Hvordan synes du, at personalet tog hånd om fejlen(e), efter den/de blev opdaget?	61	24	24

Spørgsmål med fokus på fastholdelse af resultat

	Positive	Positive	Sammenhæng
	%	[1-28]	[1-28]
1. Er personalet i ambulatoriet interesseret i din erfaring og viden om dit barn?	94	2	4
10. Hvordan vurderer du, at dit barns samlede udrednings- og behandlingsforløb er tilrettelagt?	89	8	1
12. Er det dit indtryk, at dit barn får den rette støtte og behandling i ambulatoriet?	91	5	2
9. Er personalet godt forberedt til planlagte samtaler?	96	1	11
2. Får du den opbakning fra personalet, som du har brug for?	89	7	3

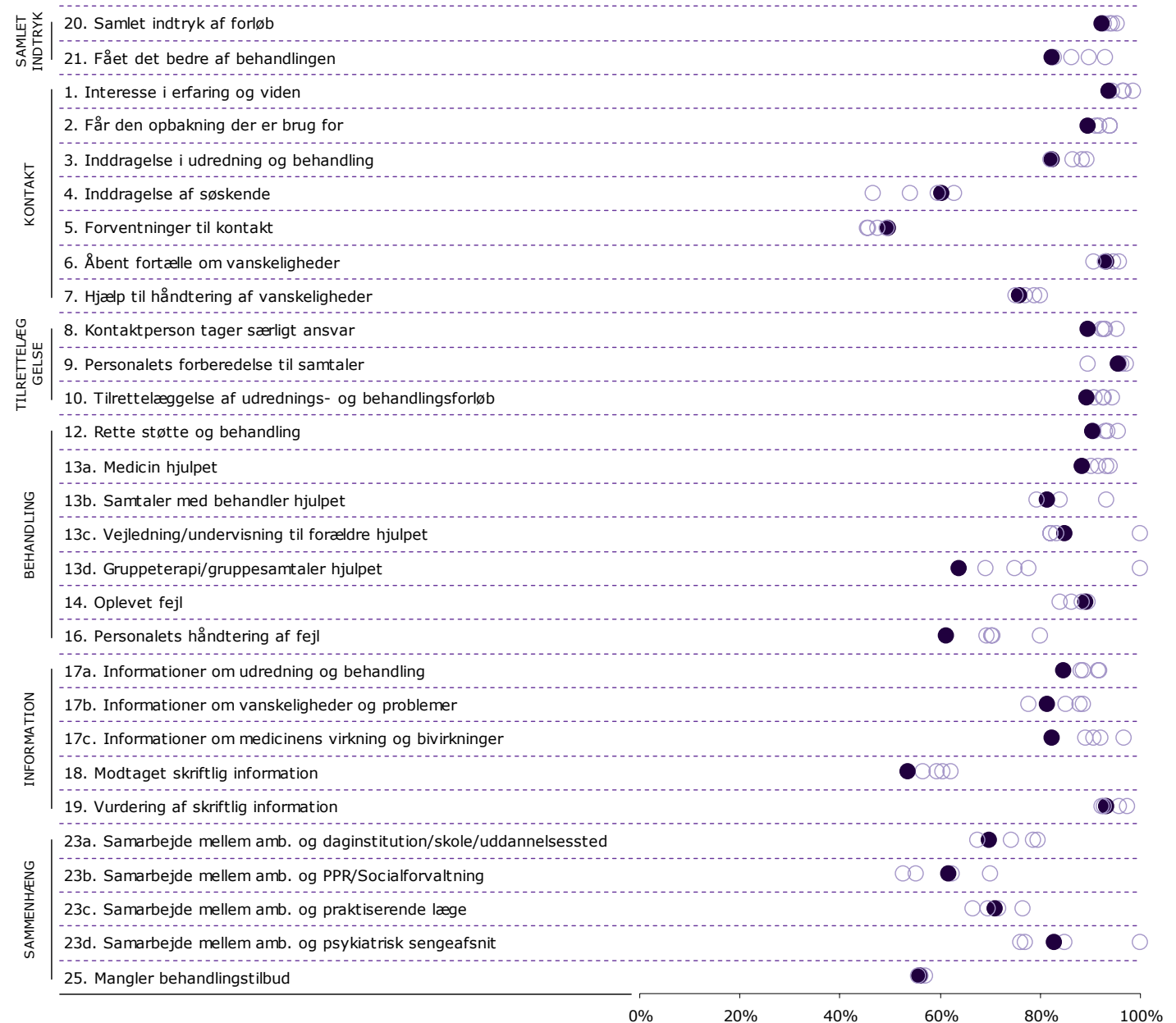
Spredningen på spørgsmålene

Figuren til højre viser variationen i forældrenes svar på regionsniveau.

I figuren er andel positive svar på spørgsmålene vist for hver region. Regionens resultat på spørgsmålene er markeret med en fuldoptrukken cirkel.

Spørgsmålene vises temavist med det samlede indtryk som det første tema. Den lodrette tekst yderst til venstre viser, hvilket tema spørgsmålene hører under.

Spredningsfigur



21. Har dit barn fået det bedre af behandlingen i ambulatoriet?

Nummer og spørgsmålsformulering i spørgeskemaet

Spørgsmålets tema i spørgeskemaet

Tema: Samlet indtryk af ambulatoriet

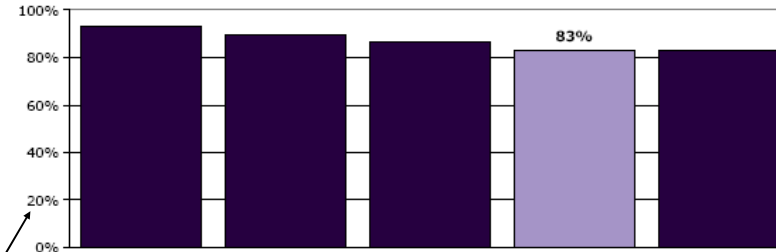
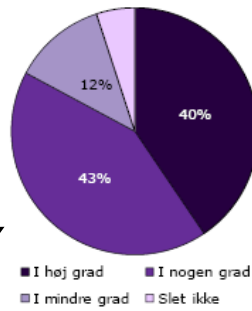
Svar på spørgsmål: 321 (77 %)

Positive svar: I høj grad; I nogen grad

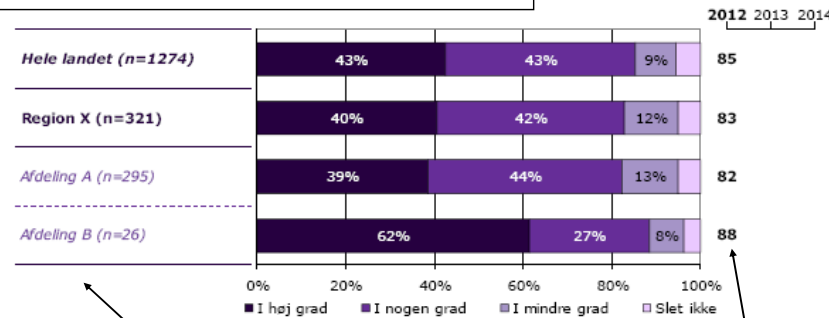
Antal svar i figurene (procent af regionens samlede besvarelser)

Svar kategoriseret som positive

Regionsresultatet: Svarfordelingen på spørgsmålet



Rangordning: Regioner i undersøgelsen rangordnet efter andel positive svar og sammenlignet med regionsresultatet.



Sammenligning: Regionsresultatet sammenlignet med svarfordelingen for hele landet og opdelt på afdelingsniveau.

Andel positive svar i dette års undersøgelse. I de kommende års undersøgelser, vil de tidligere års resultater ligeledes være vist.

Krydstabel: Regionsresultatet fordelt på køn, alder og øvrige baggrundsplysninger.

Svarfordelingen for grupper med mindre end to svar vises ikke.

	I høj grad (%)	I nogen grad (%)	I mindre grad (%)	Slet ikke (%)	Antal n	[Andet]* n
Alle	40	42	12	5	321	86
Barnets køn						
Dreng	35	49	12	4	158	54
Pige	46	35	13	6	157	30
Barnets alder						
0-6 år	17	56	17	11	18	21
7 - 14 år	42	37	16	5	148	37
15 år eller derover	42	46	8	4	153	26
Barnets kontakter						
1-4 kontakter	28	45	17	9	86	62
5-9 kontakter	48	43	8	1	79	17
Over 10 kontakter	46	39	11	4	145	2
Forældrenes kontakter						
1-4 kontakter	29	43	20	7	95	57
5-9 kontakter	44	43	8	5	111	25
Over 10 kontakter	48	39	11	3	103	3
Er kontakt afsluttet						
Ja	43	43	10	4	49	17
Nej	41	42	13	4	256	62
Belastning						
Meget/en del belastet	37	44	14	5	232	58
Lidt/slet ikke belastet	52	37	6	5	79	26

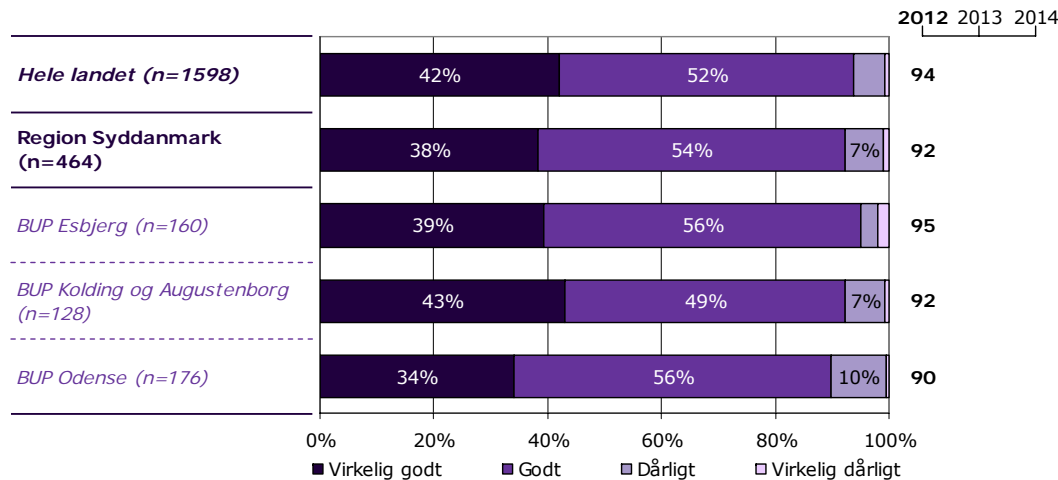
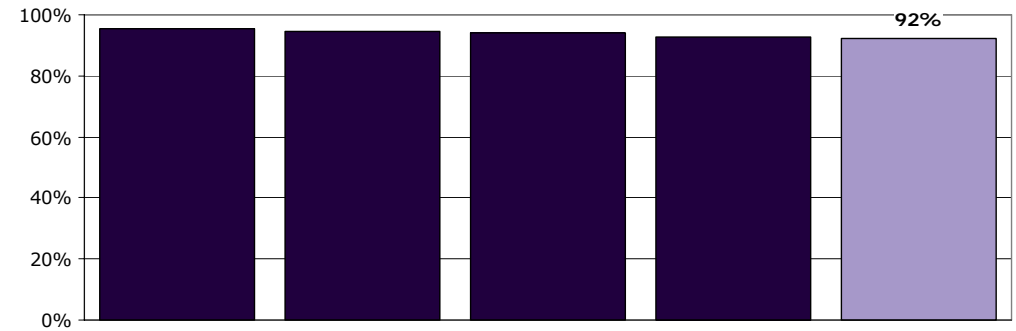
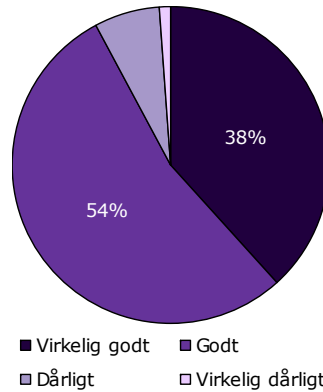
Svar der ikke indgår i figurene og beregningen af andel positive svar.

20. Hvad er dit samlede indtryk af ambulatorieforløbet?

Tema: Samlet indtryk af ambulatoriet

Svar på spørgsmål: 464 (98 %)

Positive svar: Virkelig godt; Godt



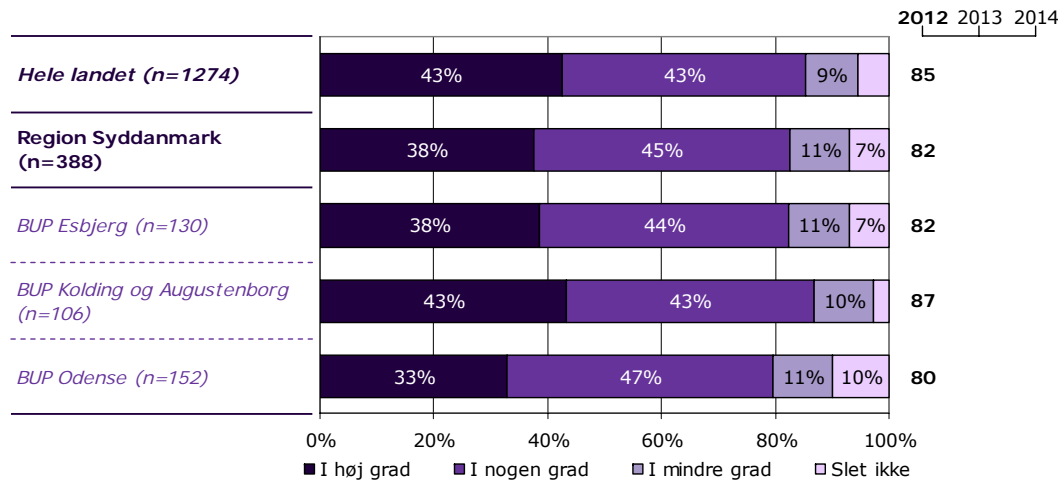
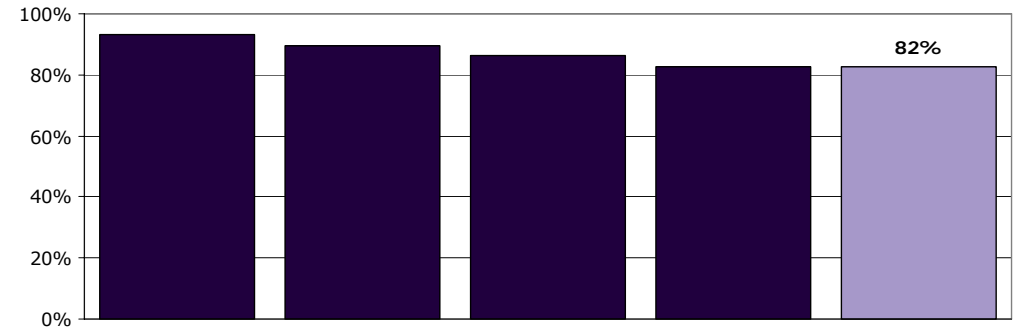
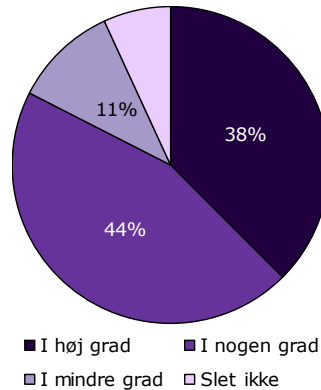
	Virkelig godt	Godt	Dårligt	Virkelig dårligt	Antal
	%	%	%	%	n
Alle	38	54	7	1	464
Barnets køn					
Dreng	42	52	6	1	214
Pige	36	56	7	1	246
Barnets alder					
0-6 år	65	30	5	0	20
7 -14 år	43	55	2	1	181
15 år eller derover	34	55	10	2	259
Barnets kontakter					
1-4 kontakter	43	50	6	2	121
5-9 kontakter	34	63	3	0	105
Over 10 kontakter	40	50	8	1	216
Forældrenes kontakter					
1-4 kontakter	36	54	9	1	203
5-9 kontakter	32	66	2	0	91
Over 10 kontakter	50	44	4	1	135
Er kontakt afsluttet					
Ja	32	54	9	4	74
Nej	40	53	6	1	374
Belastning					
Meget/en del belastet	36	54	8	1	327
Lidt/slet ikke belastet	43	53	3	1	120

21. Har dit barn fået det bedre af behandlingen i ambulatoriet?

Tema: Samlet indtryk af ambulatoriet

Svar på spørgsmål: 388 (82 %)

Positive svar: I høj grad; I nogen grad



	I høj grad	I nogen grad	I mindre grad	Slet ikke	Antal	[Andet]*
	%	%	%	%	n	n
Alle	38	45	11	7	388	77
Barnets køn						
Dreng	42	45	6	6	163	51
Pige	34	45	14	7	221	26
Barnets alder						
0-6 år	27	55	0	18	11	9
7 - 14 år	35	44	14	7	139	41
15 år eller derover	40	45	9	6	234	27
Barnets kontakter						
1-4 kontakter	29	43	14	14	72	47
5-9 kontakter	34	49	5	11	87	19
Over 10 kontakter	43	44	11	2	208	8
Forældrenes kontakter						
1-4 kontakter	31	47	12	10	144	61
5-9 kontakter	38	45	11	6	82	9
Over 10 kontakter	47	44	7	2	131	3
Er kontakt afsluttet						
Ja	44	32	6	18	50	24
Nej	37	47	11	4	324	50
Belastning						
Meget/en del belastet	33	47	12	8	274	56
Lidt/slet ikke belastet	49	41	7	3	98	20

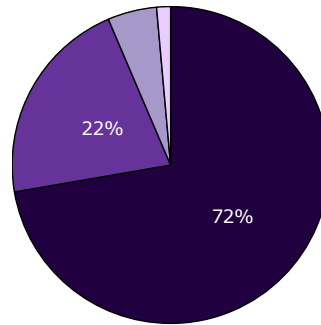
[Andet]*: Ved ikke/ikke relevant

1. Er personalet i ambulatoriet interesseret i din erfaring og viden om dit barn?

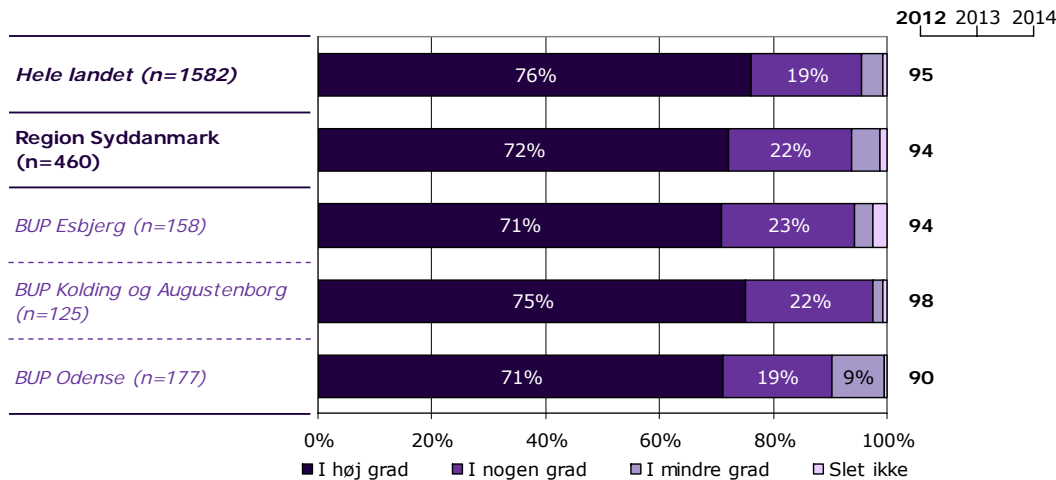
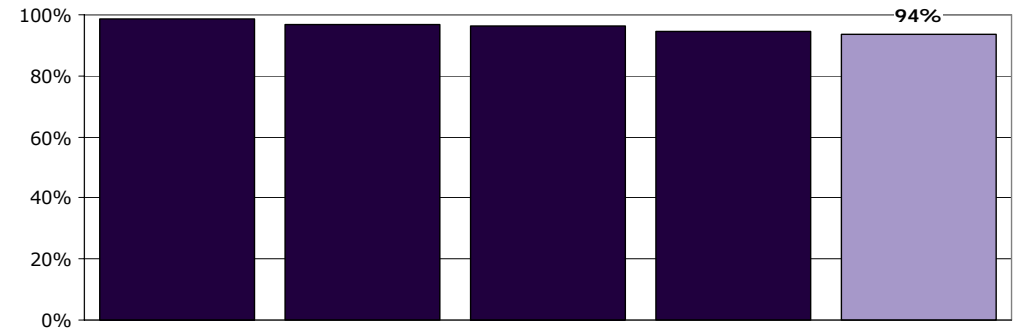
Tema: Din kontakt med ambulatoriet

Svar på spørgsmål: 460 (97 %)

Positive svar: I høj grad; I nogen grad



■ I høj grad ■ I nogen grad
■ I mindre grad □ Slet ikke



	I høj grad	I nogen grad	I mindre grad	Slet ikke	Antal	[Andet]*
	%	%	%	%	n	n
Alle	72	22	5	1	460	6
Barnets køn						
Dreng	77	19	3	1	213	2
Pige	69	23	7	2	243	4
Barnets alder						
0-6 år	95	0	5	0	20	0
7 -14 år	81	16	3	1	178	2
15 år eller derover	65	26	7	2	258	4
Barnets kontakter						
1-4 kontakter	76	19	3	2	118	1
5-9 kontakter	78	20	2	0	106	1
Over 10 kontakter	71	21	7	1	214	2
Forældrenes kontakter						
1-4 kontakter	65	26	8	2	199	6
5-9 kontakter	77	18	4	0	93	0
Over 10 kontakter	82	15	2	1	133	0
Er kontakt afsluttet						
Ja	75	18	3	4	73	0
Nej	73	21	5	1	371	5
Belastning						
Meget/en del belastet	70	22	6	2	325	4
Lidt/slet ikke belastet	77	20	2	1	118	2

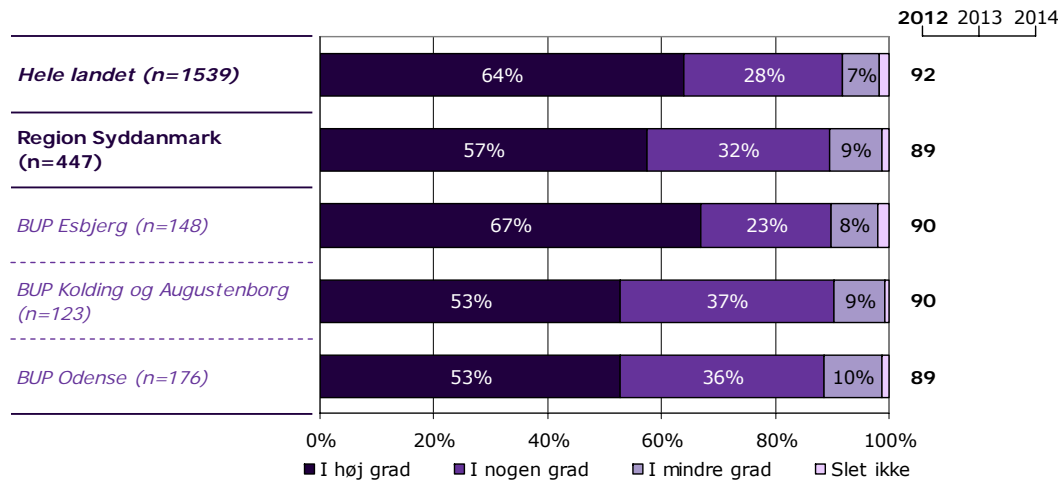
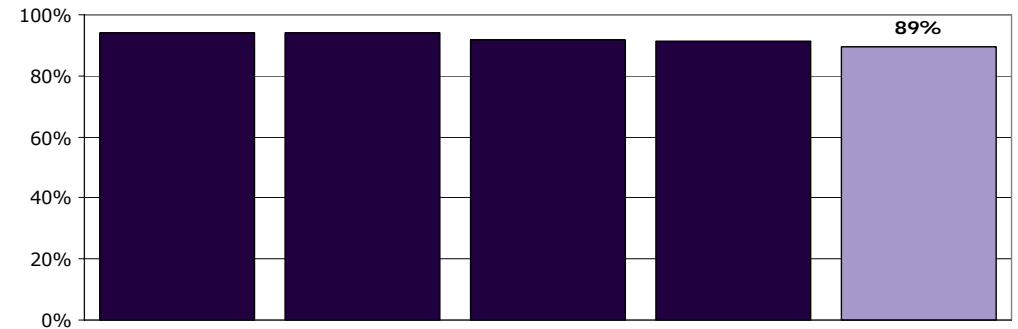
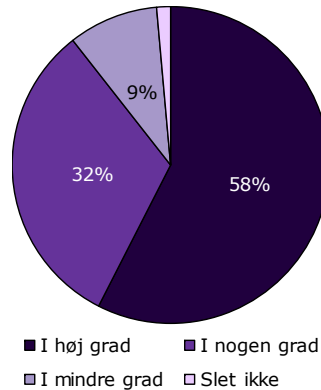
[Andet]*: Ved ikke/ikke relevant

2. Får du den opbakning fra personalet, som du har brug for?

Tema: Din kontakt med ambulatoriet

Svar på spørgsmål: 447 (95 %)

Positive svar: I høj grad; I nogen grad



	I høj grad	I nogen grad	I mindre grad	Slet ikke	Antal	[Andet]*
	%	%	%	%	n	n
Alle	57	32	9	1	447	18
Barnets køn						
Dreng	60	33	5	1	209	5
Pige	56	30	12	1	234	13
Barnets alder						
0-6 år	80	15	5	0	20	0
7 -14 år	65	29	5	1	175	4
15 år eller derover	51	35	12	2	248	14
Barnets kontakter						
1-4 kontakter	64	26	7	3	114	5
5-9 kontakter	64	30	6	0	104	2
Over 10 kontakter	52	34	12	1	210	6
Forældrenes kontakter						
1-4 kontakter	55	28	15	2	188	17
5-9 kontakter	59	39	2	0	92	0
Over 10 kontakter	64	32	4	1	133	0
Er kontakt afsluttet						
Ja	57	28	11	4	72	1
Nej	59	32	8	1	359	16
Belastning						
Meget/en del belastet	53	34	11	2	315	13
Lidt/slet ikke belastet	72	23	4	1	116	4

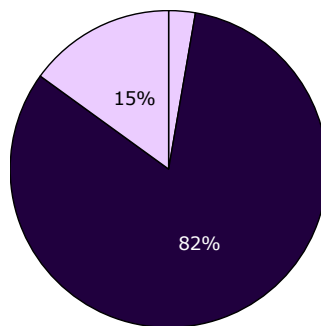
[Andet]*: Ved ikke/ikke relevant

3. I hvilket omfang bliver du inddraget i dit barns udredning og behandling i ambulatoriet?

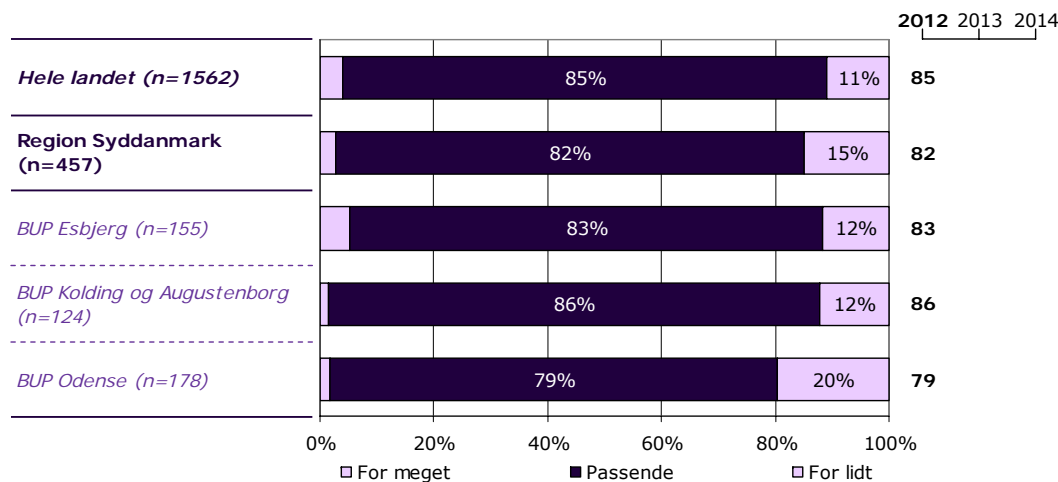
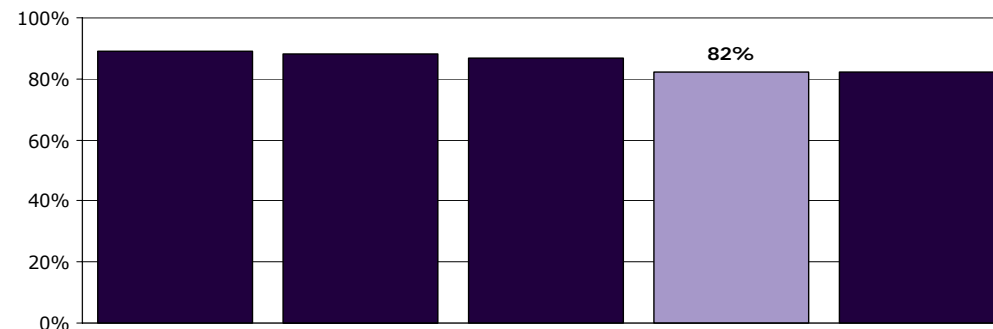
Tema: Din kontakt med ambulatoriet

Svar på spørgsmål: 457 (97 %)

Positive svar: Passende



□ For meget ■ Passende □ For lidt



	For meget	Passende	For lidt	Antal	[Andet]*
	%	%	%	n	n
Alle	3	82	15	457	8
Barnets køn					
Dreng	2	87	11	211	4
Pige	3	79	18	242	4
Barnets alder					
0-6 år	0	95	5	20	0
7 -14 år	4	88	8	178	1
15 år eller derover	2	78	20	255	7
Barnets kontakter					
1-4 kontakter	4	84	11	115	3
5-9 kontakter	2	87	11	106	1
Over 10 kontakter	3	81	16	212	4
Forældrenes kontakter					
1-4 kontakter	4	76	20	197	7
5-9 kontakter	3	87	10	93	0
Over 10 kontakter	2	91	8	132	1
Er kontakt afsluttet					
Ja	4	81	15	73	0
Nej	3	83	14	367	8
Belastning					
Meget/en del belastet	3	79	18	323	5
Lidt/slet ikke belastet	3	91	6	117	3

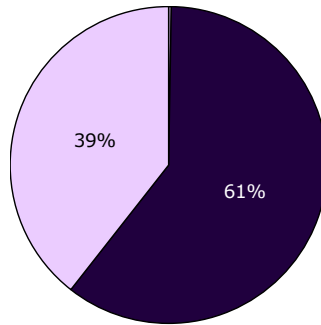
[Andet]*: Ved ikke/ikke relevant

4. I hvilket omfang bliver søskende inddraget?

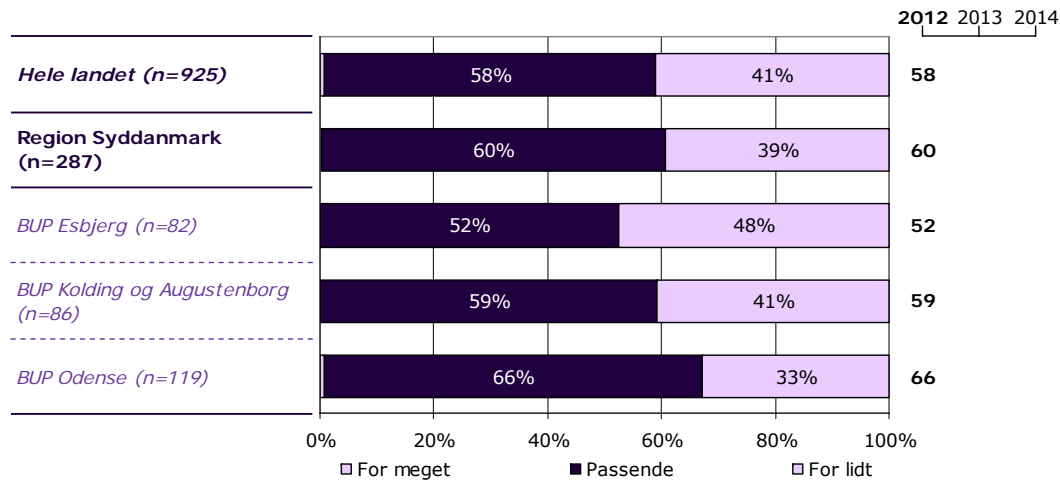
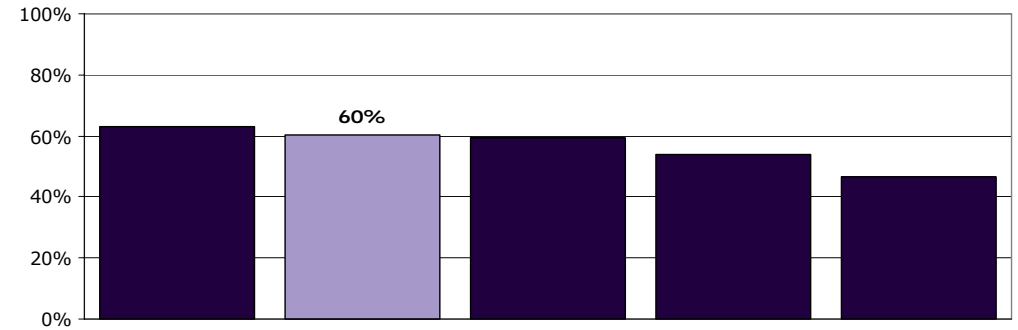
Tema: Din kontakt med ambulatoriet

Svar på spørgsmål: 287 (61 %)

Positive svar: Passende



□ For meget ■ Passende □ For lidt



	For meget	Passende	For lidt	Antal	[Andet]*
	%	%	%	n	n
Alle	0	60	39	287	178
Barnets køn					
Dreng	0	55	45	129	83
Pige	1	65	35	156	93
Barnets alder					
0-6 år	0	80	20	10	10
7 -14 år	1	66	34	116	63
15 år eller derover	0	55	45	159	103
Barnets kontakter					
1-4 kontakter	0	60	40	60	58
5-9 kontakter	2	59	40	63	44
Over 10 kontakter	0	61	39	153	63
Forældrenes kontakter					
1-4 kontakter	1	65	34	106	100
5-9 kontakter	0	50	50	56	36
Over 10 kontakter	0	61	39	104	28
Er kontakt afsluttet					
Ja	2	60	38	45	29
Nej	0	62	38	232	142
Belastning					
Meget/en del belastet	0	56	44	211	117
Lidt/slet ikke belastet	0	72	28	69	51

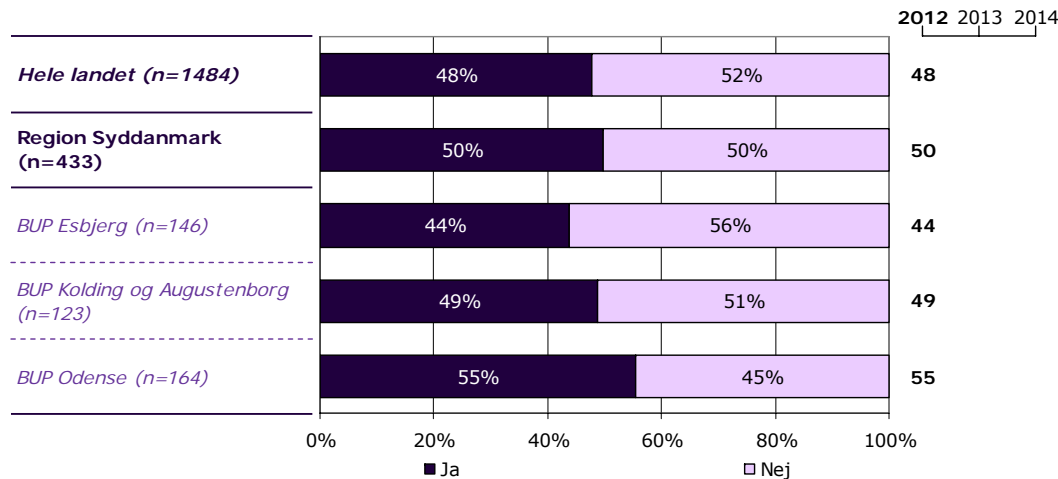
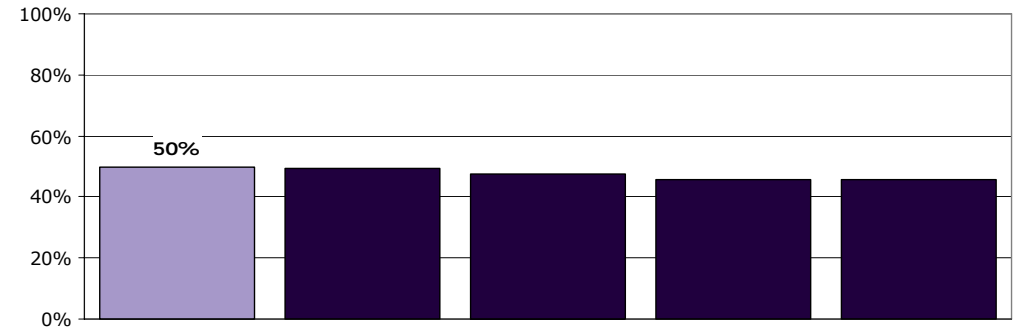
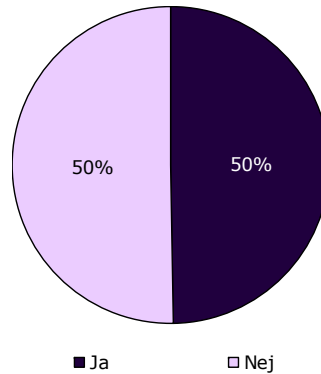
[Andet]*: Ved ikke/ikke relevant

5. Har du talt med personalet i ambulatoriet om dine forventninger til din kontakt med dem?

Tema: Din kontakt med ambulatoriet

Svar på spørgsmål: 433 (92 %)

Positive svar: Ja



	Ja	Nej	Antal	[Andet]*
	%	%	n	n
Alle	50	50	433	31
Barnets køn				
Dreng	47	53	204	10
Pige	52	48	225	21
Barnets alder				
0-6 år	83	17	18	2
7 - 14 år	54	46	166	14
15 år eller derover	44	56	245	15
Barnets kontakter				
1-4 kontakter	53	47	110	8
5-9 kontakter	46	54	101	6
Over 10 kontakter	52	48	203	12
Forældrenes kontakter				
1-4 kontakter	44	56	190	14
5-9 kontakter	59	41	88	4
Over 10 kontakter	57	43	124	9
Er kontakt afsluttet				
Ja	59	41	68	6
Nej	48	52	348	25
Belastning				
Meget/en del belastet	50	50	308	20
Lidt/slet ikke belastet	50	50	109	10

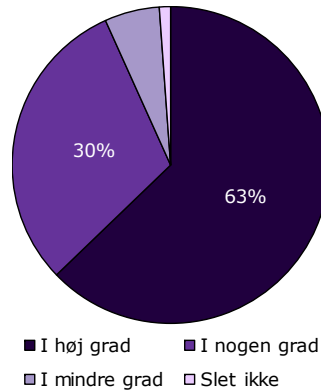
[Andet]*: Ved ikke/ikke relevant

6. Skaber personalet en situation, hvor dit barn åbent kan fortælle om sine vanskeligheder og problemer?

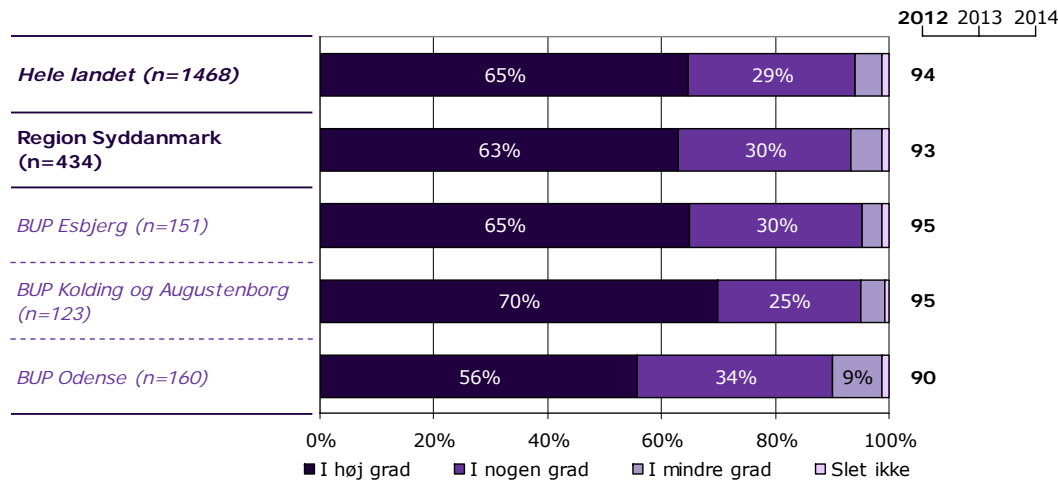
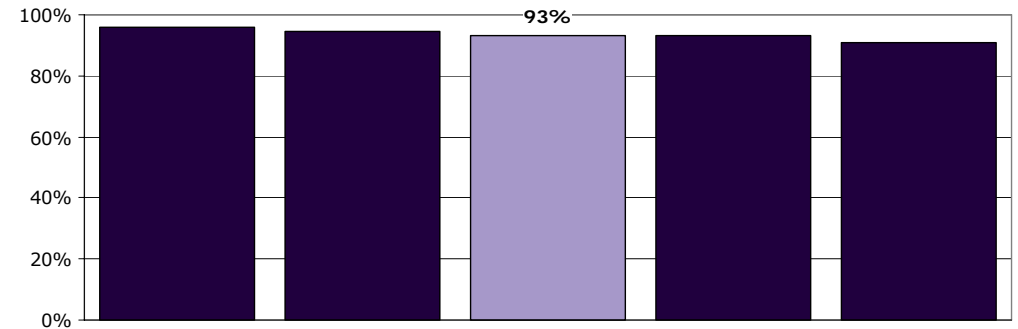
Tema: Din kontakt med ambulatoriet

Svar på spørgsmål: 434 (92 %)

Positive svar: I høj grad; I nogen grad



■ I høj grad ■ I nogen grad
■ I mindre grad □ Slet ikke



	I høj grad	I nogen grad	I mindre grad	Slet ikke	Antal	[Andet]*
	%	%	%	%	n	n
Alle	63	30	6	1	434	33
Barnets køn						
Dreng	62	32	6	1	198	17
Pige	64	29	5	2	232	16
Barnets alder						
0-6 år	83	17	0	0	12	8
7 -14 år	62	30	7	1	170	11
15 år eller derover	63	31	4	2	248	14
Barnets kontakter						
1-4 kontakter	58	36	6	1	104	15
5-9 kontakter	69	25	5	1	102	6
Over 10 kontakter	66	28	5	1	209	7
Forældrenes kontakter						
1-4 kontakter	61	32	5	2	186	20
5-9 kontakter	68	30	1	1	90	3
Over 10 kontakter	66	25	9	0	126	7
Er kontakt afsluttet						
Ja	65	29	3	3	65	8
Nej	63	31	5	1	353	24
Belastning						
Meget/en del belastet	59	34	6	2	305	25
Lidt/slet ikke belastet	74	20	5	0	113	7

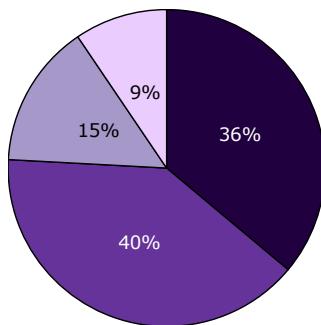
[Andet]*: Ved ikke/ikke relevant

7. Har du fået hjælp til at tackle dit barns vanskeligheder og problemer?

Tema: Din kontakt med ambulatoriet

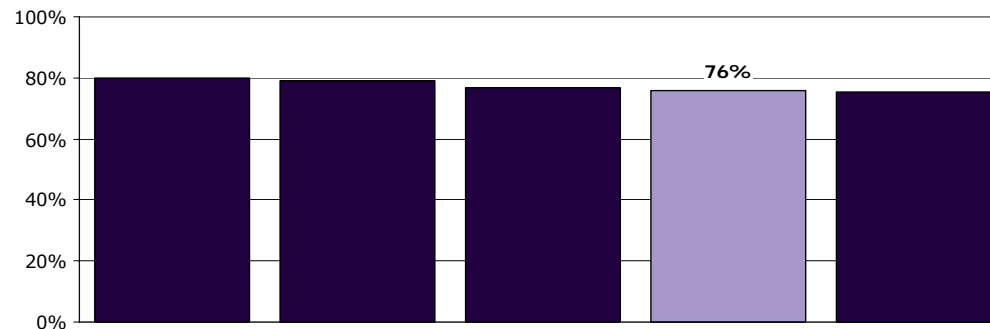
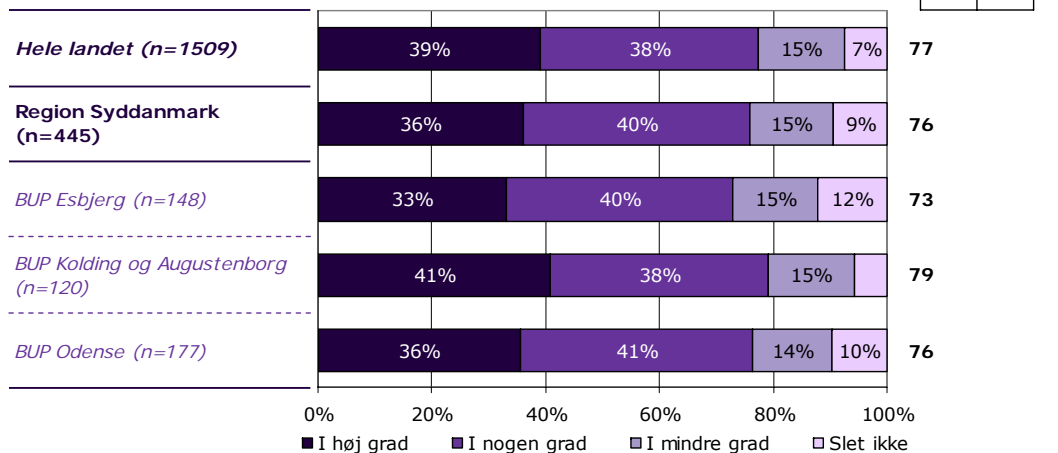
Svar på spørgsmål: 445 (94 %)

Positive svar: I høj grad; I nogen grad



■ I høj grad ■ I nogen grad
■ I mindre grad □ Slet ikke

2012 2013 2014



	I høj grad	I nogen grad	I mindre grad	Slet ikke	Antal	[Andet]*
	%	%	%	%	n	n
Alle	36	40	15	9	445	18
Barnets køn						
Dreng	39	39	13	10	207	6
Pige	34	41	16	9	234	12
Barnets alder						
0-6 år	65	25	5	5	20	0
7 - 14 år	46	39	8	7	172	7
15 år eller derover	27	41	20	12	249	11
Barnets kontakter						
1-4 kontakter	32	46	10	12	110	7
5-9 kontakter	40	36	17	7	100	6
Over 10 kontakter	39	39	14	8	211	5
Forældrenes kontakter						
1-4 kontakter	28	40	17	15	188	16
5-9 kontakter	37	43	18	2	91	1
Over 10 kontakter	49	37	10	4	132	1
Er kontakt afsluttet						
Ja	43	27	16	14	70	2
Nej	35	42	14	8	358	16
Belastning						
Meget/en del belastet	31	41	17	11	316	11
Lidt/slet ikke belastet	49	38	10	4	112	7

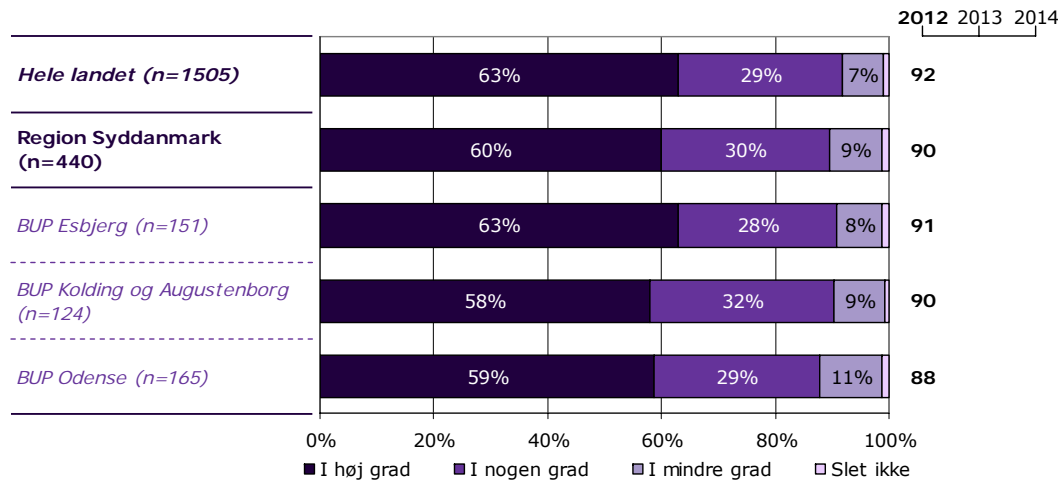
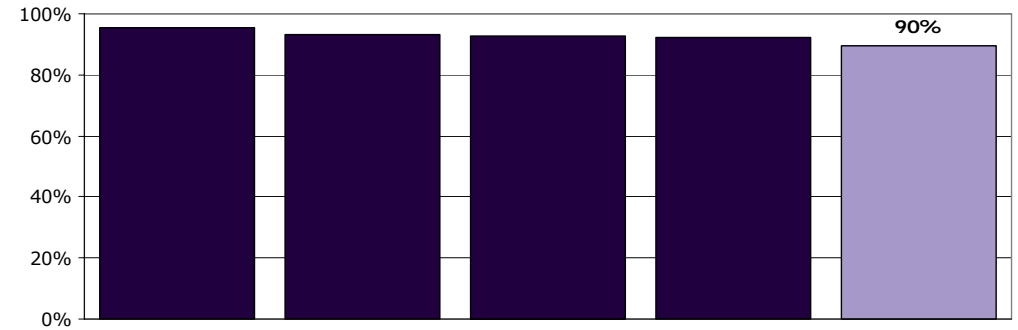
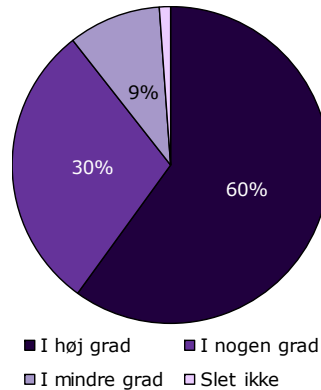
[Andet]*: Ved ikke/ikke relevant

8. Oplever du, at dit barns kontaktperson tager særligt ansvar for dit barns udredning og behandling?

Tema: Tilrettelæggelse af forløbet i ambulatoriet

Svar på spørgsmål: 440 (93 %)

Positive svar: I høj grad; I nogen grad



	I høj grad	I nogen grad	I mindre grad	Slet ikke	Antal	[Andet]*
	%	%	%	%	n	n
Alle	60	30	9	1	440	23
Barnets køn						
Dreng	62	27	9	1	201	12
Pige	58	32	9	1	235	11
Barnets alder						
0-6 år	89	0	11	0	19	1
7 - 14 år	61	34	5	1	173	6
15 år eller derover	57	30	12	2	244	16
Barnets kontakter						
1-4 kontakter	57	33	8	2	111	7
5-9 kontakter	61	28	11	0	98	7
Over 10 kontakter	62	29	8	1	209	7
Forældrenes kontakter						
1-4 kontakter	56	30	12	2	189	14
5-9 kontakter	53	40	7	0	88	4
Over 10 kontakter	69	23	8	0	131	2
Er kontakt afsluttet						
Ja	59	29	9	3	66	7
Nej	61	29	9	1	359	15
Belastning						
Meget/en del belastet	59	30	10	1	311	16
Lidt/slet ikke belastet	63	29	6	1	112	7

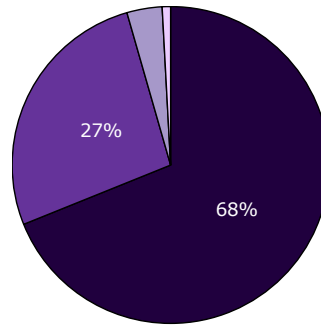
[Andet]*: Ved ikke/kender ikke kontaktperson

9. Er personalet godt forberedt til planlagte samtaler?

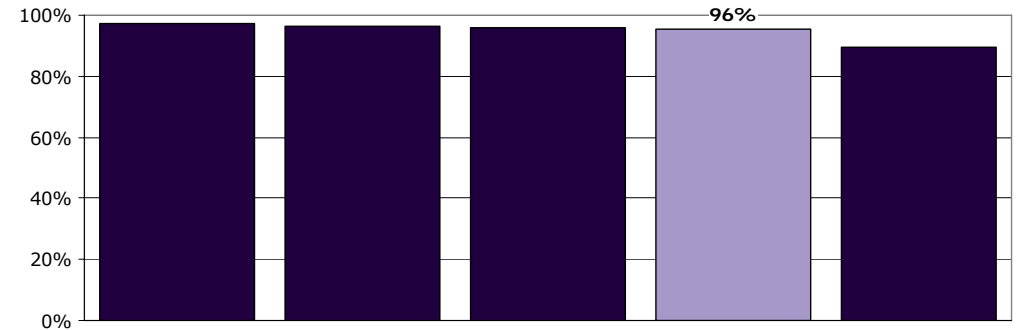
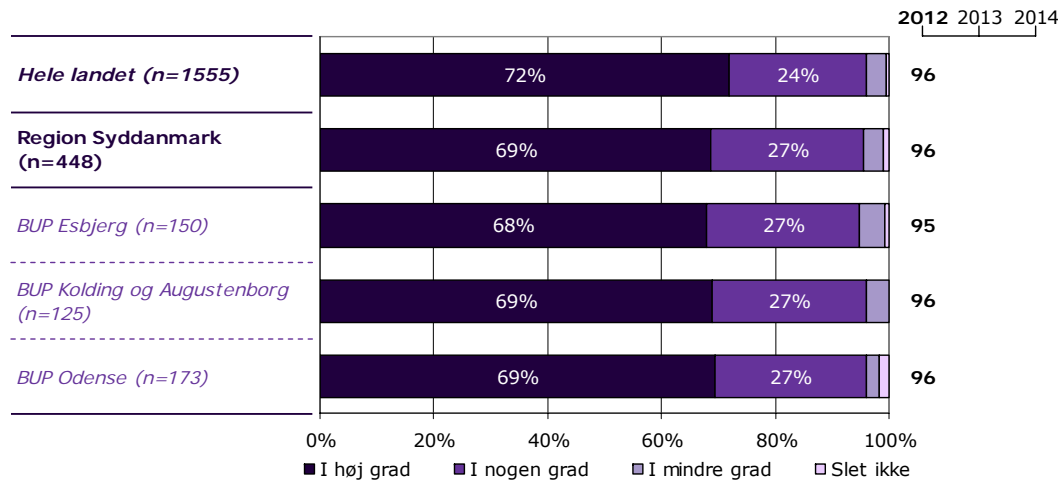
Tema: Tilrettelæggelse af forløbet i ambulatoriet

Svar på spørgsmål: 448 (95 %)

Positive svar: I høj grad; I nogen grad



■ I høj grad ■ I nogen grad
■ I mindre grad □ Slet ikke



	I høj grad	I nogen grad	I mindre grad	Slet ikke	Antal	[Andet]*
	%	%	%	%	n	n
Alle	69	27	4	1	448	19
Barnets køn						
Dreng	71	25	4	0	208	6
Pige	67	29	3	1	237	12
Barnets alder						
0-6 år	85	5	5	5	20	0
7 -14 år	73	25	2	1	178	2
15 år eller derover	64	30	5	1	247	16
Barnets kontakter						
1-4 kontakter	68	28	2	3	116	3
5-9 kontakter	75	24	1	1	102	5
Over 10 kontakter	67	26	6	0	209	8
Forældrenes kontakter						
1-4 kontakter	66	29	3	1	190	16
5-9 kontakter	75	22	2	1	91	1
Over 10 kontakter	71	23	6	0	134	0
Er kontakt afsluttet						
Ja	73	21	4	3	73	1
Nej	68	28	4	1	360	16
Belastning						
Meget/en del belastet	66	28	5	1	313	17
Lidt/slet ikke belastet	76	23	1	1	119	1

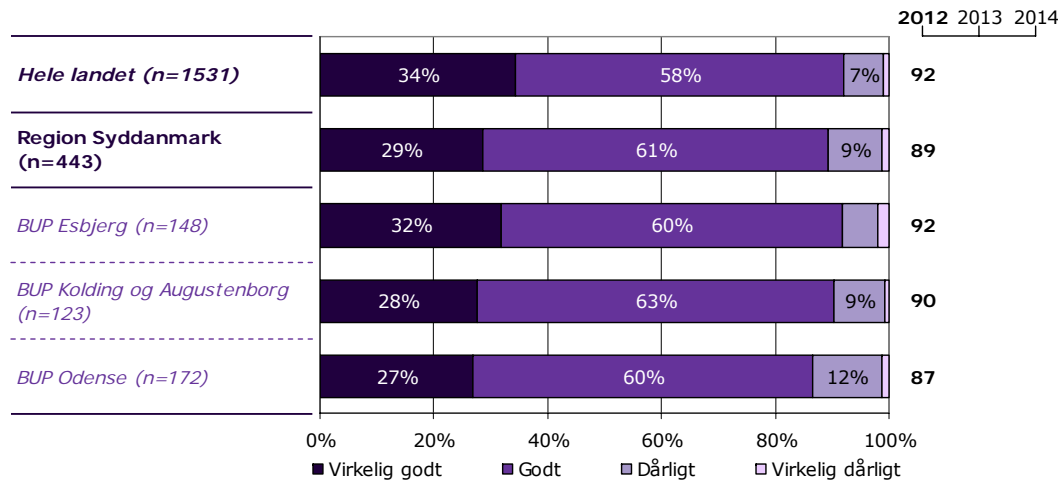
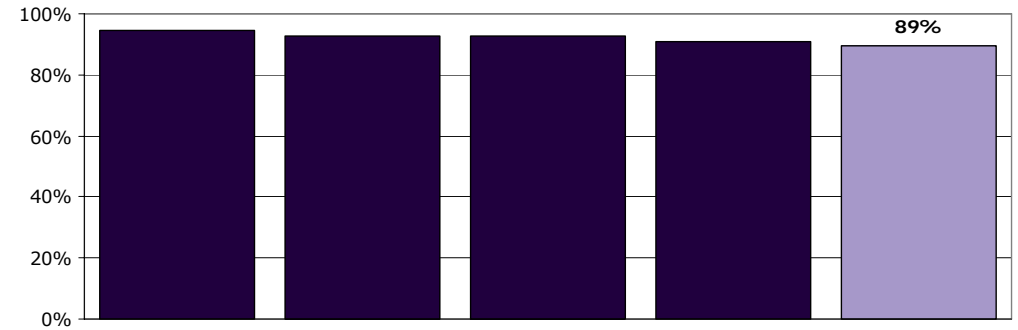
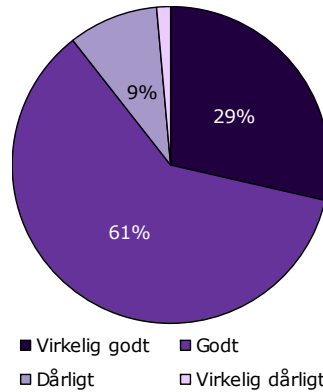
[Andet]*: Ved ikke/ikke relevant

10. Hvordan vurderer du, at dit barns samlede udrednings- og behandlingsforløb er tilrettelagt?

Tema: Tilrettelæggelse af forløbet i ambulatoriet

Svar på spørgsmål: 443 (94 %)

Positive svar: Virkelig godt; Godt



	Virkelig godt	Godt	Dårligt	Virkelig dårligt	Antal	[Andet]*
	%	%	%	%	n	n
Alle	29	61	9	1	443	22
Barnets køn						
Dreng	28	63	8	1	203	12
Pige	30	59	10	1	237	9
Barnets alder						
0-6 år	70	25	5	0	20	0
7 -14 år	32	61	6	0	174	7
15 år eller derover	23	63	11	2	246	14
Barnets kontakter						
1-4 kontakter	36	55	7	2	109	10
5-9 kontakter	25	65	10	0	103	5
Over 10 kontakter	28	60	10	2	212	3
Forældrenes kontakter						
1-4 kontakter	33	55	10	2	186	19
5-9 kontakter	20	72	8	0	93	0
Over 10 kontakter	33	59	8	1	132	0
Er kontakt afsluttet						
Ja	29	58	8	4	72	1
Nej	29	61	10	1	357	18
Belastning						
Meget/en del belastet	25	61	11	2	309	20
Lidt/slet ikke belastet	39	58	3	0	119	1

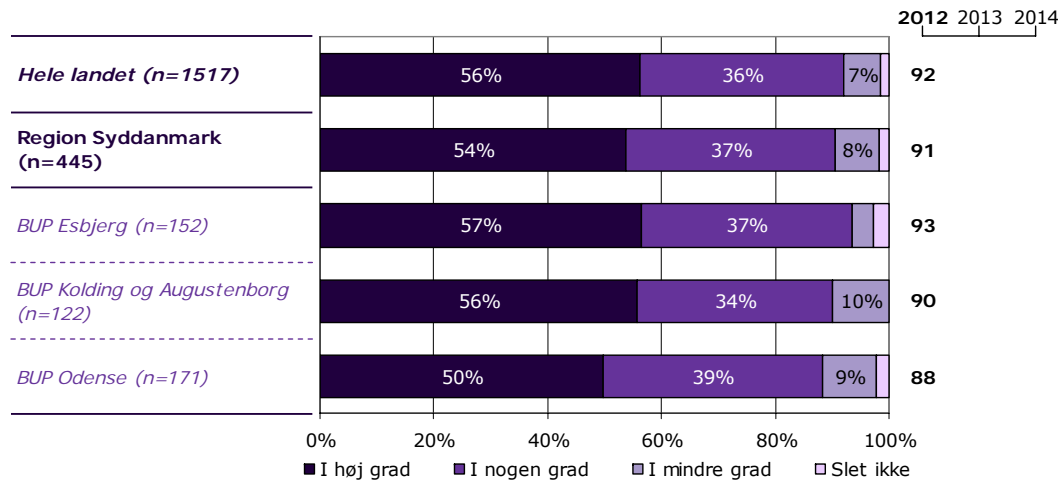
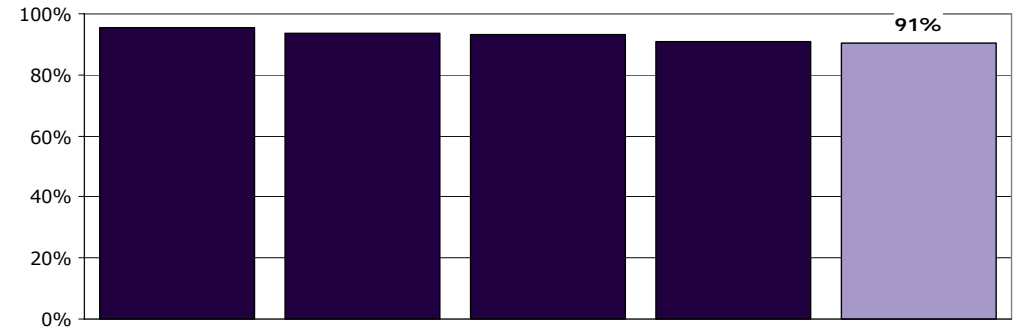
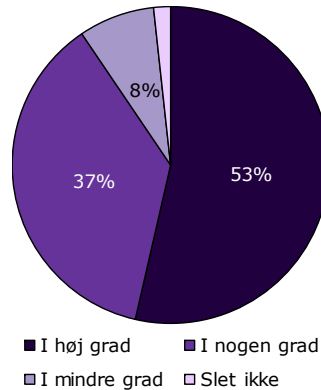
[Andet]*: Ved ikke/ikke relevant

12. Er det dit indtryk, at dit barn får den rette støtte og behandling i ambulatoriet?

Tema: Dit barns behandling i ambulatoriet

Svar på spørgsmål: 445 (94 %)

Positive svar: I høj grad; I nogen grad



	I høj grad	I nogen grad	I mindre grad	Slet ikke	Antal	[Andet]*
	%	%	%	%	n	n
Alle	54	37	8	2	445	23
Barnets køn						
Dreng	55	37	7	0	203	13
Pige	53	36	8	3	238	10
Barnets alder						
0-6 år	74	21	0	5	19	1
7 - 14 år	55	38	7	0	168	14
15 år eller derover	52	37	9	2	254	8
Barnets kontakter						
1-4 kontakter	54	35	10	2	104	15
5-9 kontakter	59	34	6	1	103	4
Over 10 kontakter	53	38	7	1	216	2
Forældrenes kontakter						
1-4 kontakter	53	36	10	1	183	23
5-9 kontakter	53	41	4	1	92	0
Over 10 kontakter	60	35	3	2	135	0
Er kontakt afsluttet						
Ja	54	34	7	6	71	3
Nej	55	37	8	1	358	19
Belastning						
Meget/en del belastet	50	39	10	2	313	19
Lidt/slet ikke belastet	64	33	1	2	115	4

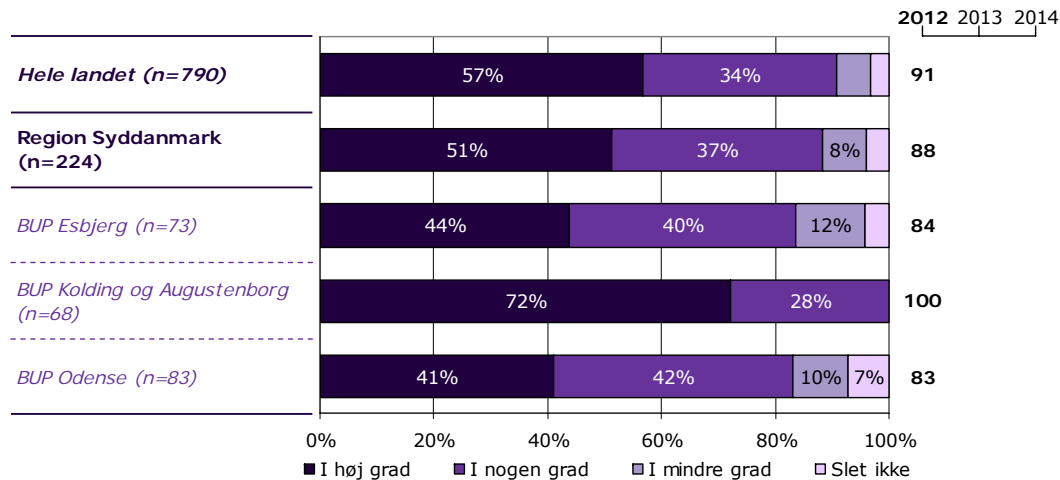
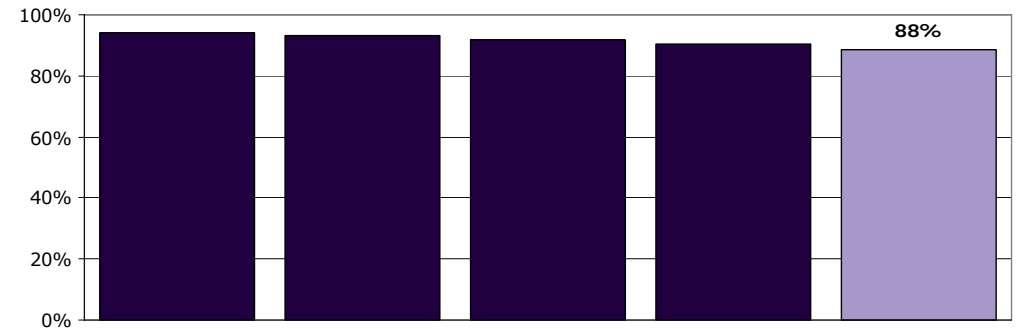
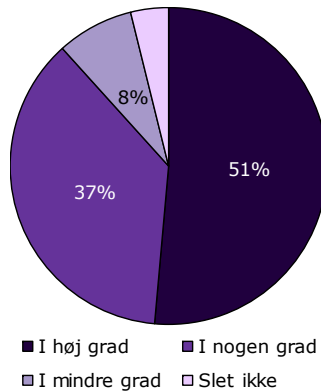
[Andet]*: Ved ikke/ikke relevant

13a. Har behandling med medicin hjulpet dit barn til at få det bedre?

Tema: Dit barns behandling i ambulatoriet

Svar på spørgsmål: 224 (47 %)

Positive svar: I høj grad; I nogen grad



	I høj grad	I nogen grad	I mindre grad	Slet ikke	Antal	[Andet]*
	%	%	%	%	n	n
Alle	51	37	8	4	224	122
Barnets køn						
Dreng	58	38	3	2	120	40
Pige	44	36	14	7	103	80
Barnets alder						
0-6 år	0	100	0	0	2	12
7 -14 år	52	36	6	6	64	55
15 år eller derover	52	37	8	3	157	53
Barnets kontakter						
1-4 kontakter	50	36	7	7	28	38
5-9 kontakter	53	37	7	2	43	38
Over 10 kontakter	50	39	8	4	139	40
Forældrenes kontakter						
1-4 kontakter	42	44	12	2	66	67
5-9 kontakter	48	39	9	4	46	22
Over 10 kontakter	58	35	3	3	91	28
Er kontakt afsluttet						
Ja	42	32	11	16	19	29
Nej	51	38	8	3	199	86
Belastning						
Meget/en del belastet	46	41	9	4	164	90
Lidt/slet ikke belastet	66	26	4	4	53	26

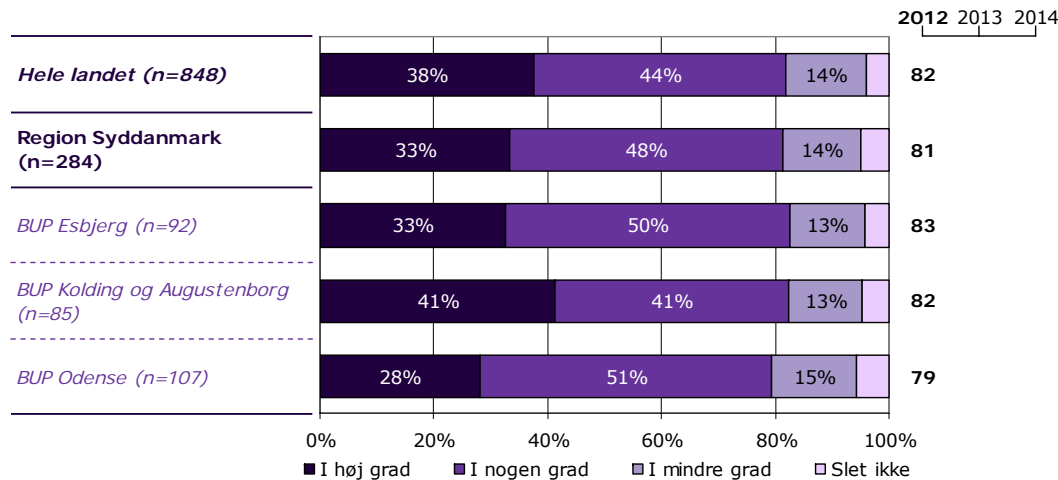
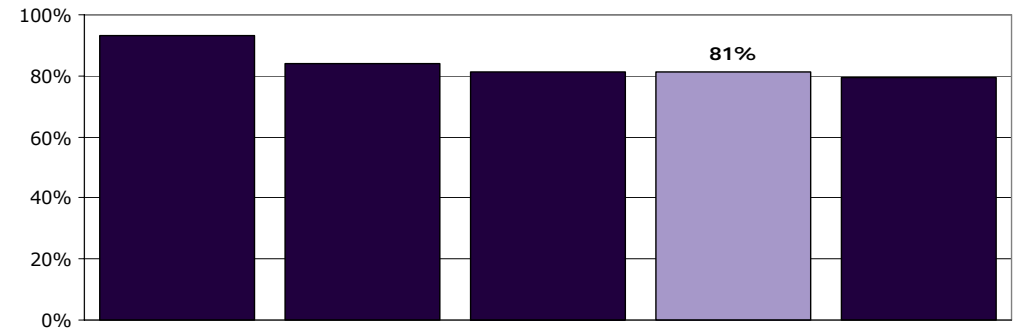
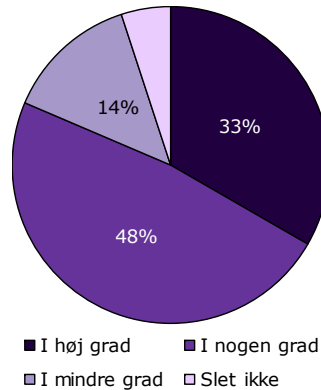
[Andet]*: Ved ikke/ikke relevant

13b. Har behandlingssamtaler, hvor du og/eller dit barn deltog, hjulpet dit barn til at få det bedre?

Tema: Dit barns behandling i ambulatoriet

Svar på spørgsmål: 284 (60 %)

Positive svar: I høj grad; I nogen grad



	I høj grad	I nogen grad	I mindre grad	Slet ikke	Antal	[Andet]*
	%	%	%	%	n	n
Alle	33	48	14	5	284	45
Barnets køn						
Dreng	34	51	11	4	107	26
Pige	34	46	15	5	174	19
Barnets alder						
0-6 år	38	50	0	13	8	5
7 - 14 år	30	48	18	3	92	21
15 år eller derover	35	48	12	5	181	19
Barnets kontakter						
1-4 kontakter	27	54	10	8	48	21
5-9 kontakter	28	56	11	6	54	14
Over 10 kontakter	38	45	14	3	171	6
Forældrenes kontakter						
1-4 kontakter	35	47	12	6	106	28
5-9 kontakter	28	53	17	2	58	9
Over 10 kontakter	37	45	13	5	102	4
Er kontakt afsluttet						
Ja	49	23	17	11	35	8
Nej	32	51	13	4	238	35
Belastning						
Meget/en del belastet	30	48	17	6	206	30
Lidt/slet ikke belastet	45	49	5	2	65	15

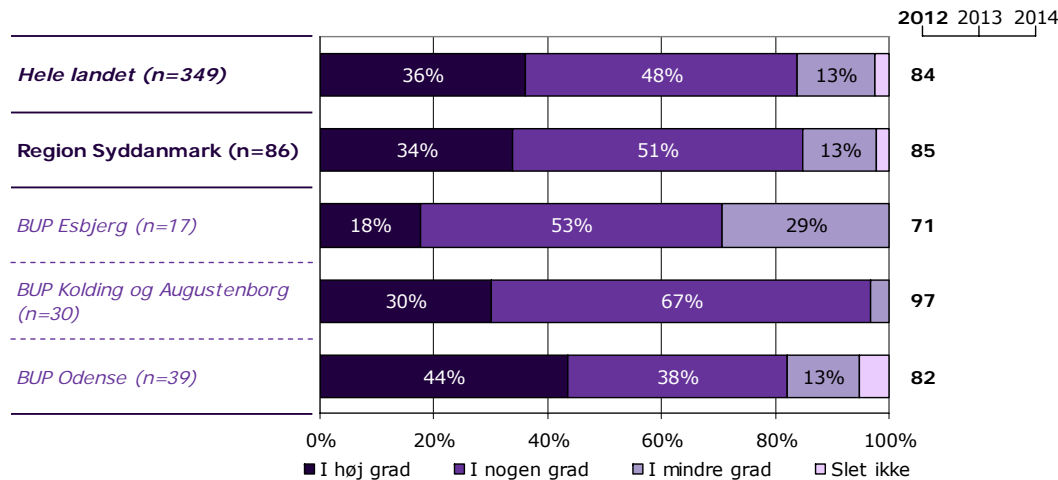
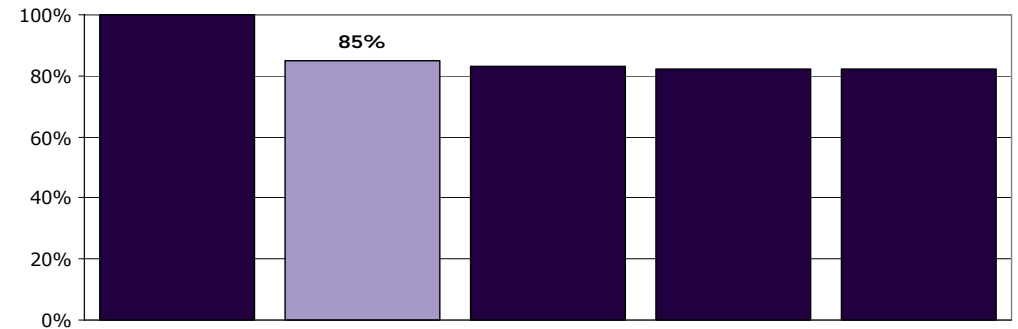
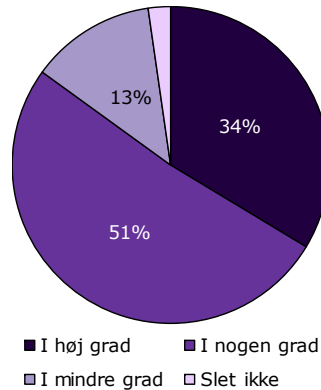
[Andet]*: Ved ikke/ikke relevant

13c. Har vejledning/undervisning til forældre hjulpet dit barn til at få det bedre?

Tema: Dit barns behandling i ambulatoriet

Svar på spørgsmål: 86 (18 %)

Positive svar: I høj grad; I nogen grad



	I høj grad	I nogen grad	I mindre grad	Slet ikke	Antal	[Andet]*
	%	%	%	%	n	n
Alle	34	51	13	2	86	130
Barnets køn						
Dreng	44	44	9	3	34	62
Pige	27	57	14	2	51	68
Barnets alder						
0-6 år	50	38	0	13	8	6
7 -14 år	32	53	12	3	34	40
15 år eller derover	33	53	14	0	43	84
Barnets kontakter						
1-4 kontakter	33	50	8	8	12	32
5-9 kontakter	47	47	7	0	15	26
Over 10 kontakter	31	54	13	2	54	67
Forældrenes kontakter						
1-4 kontakter	27	47	27	0	15	69
5-9 kontakter	19	56	19	6	16	18
Over 10 kontakter	40	52	6	2	50	33
Er kontakt afsluttet						
Ja	44	33	11	11	9	19
Nej	32	55	11	1	74	106
Belastning						
Meget/en del belastet	35	52	11	2	63	95
Lidt/slet ikke belastet	30	50	15	5	20	30

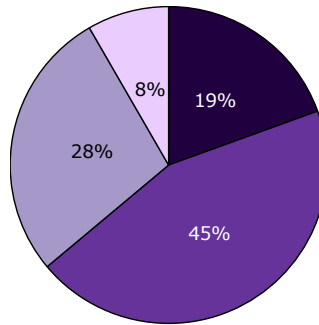
[Andet]*: Ved ikke/ikke relevant

13d. Har gruppeterapi/gruppesamtaler for børn hjulpet dit barn til at få det bedre?

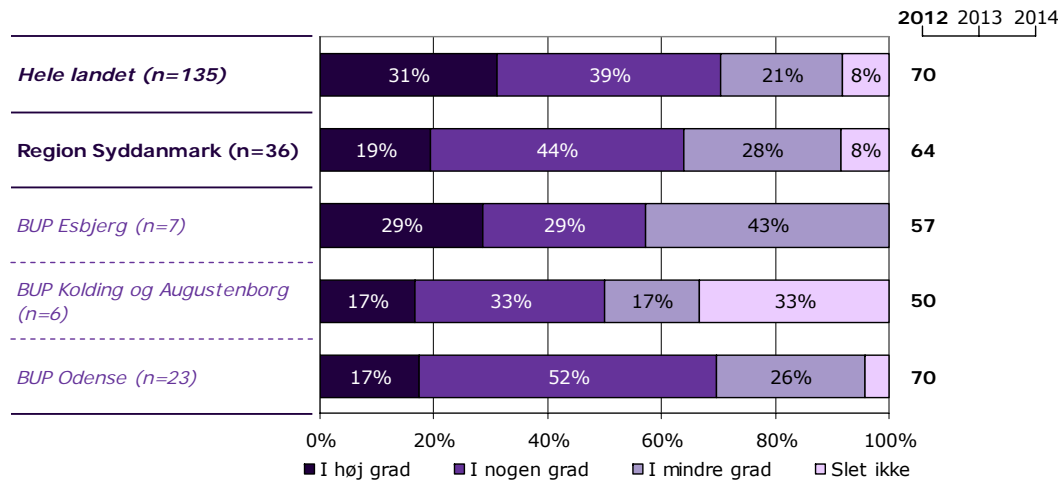
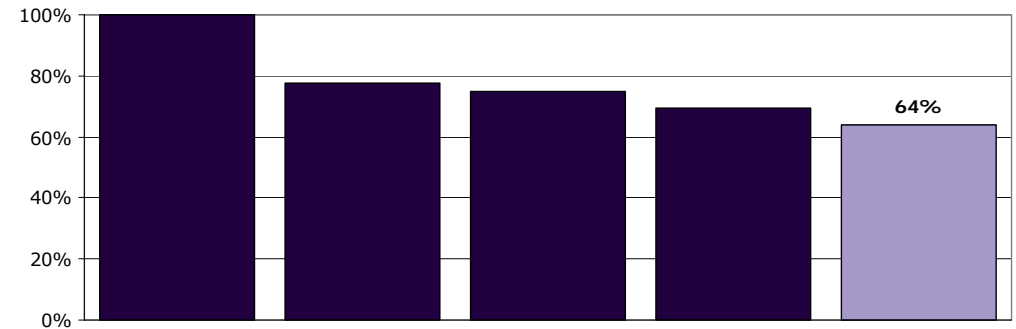
Tema: Dit barns behandling i ambulatoriet

Svar på spørgsmål: 36 (8 %)

Positive svar: I høj grad; I nogen grad



■ I høj grad ■ I nogen grad
■ I mindre grad □ Slet ikke



	I høj grad	I nogen grad	I mindre grad	Slet ikke	Antal	[Andet]*
	%	%	%	%	n	n
Alle	19	44	28	8	36	235
Barnets køn						
Dreng	14	71	0	14	7	109
Pige	21	38	34	7	29	123
Barnets alder						
0-6 år	0	100	0	0	1	12
7 -14 år	31	46	15	8	13	83
15 år eller derover	14	41	36	9	22	137
Barnets kontakter						
1-4 kontakter	33	33	0	33	3	48
5-9 kontakter	0	60	40	0	5	59
Over 10 kontakter	22	44	26	7	27	117
Forældrenes kontakter						
1-4 kontakter	25	13	38	25	8	101
5-9 kontakter	0	67	33	0	9	43
Over 10 kontakter	29	47	18	6	17	75
Er kontakt afsluttet						
Ja	0	33	67	0	3	33
Nej	23	42	26	10	31	192
Belastning						
Meget/en del belastet	19	37	37	7	27	168
Lidt/slet ikke belastet	22	67	0	11	9	55

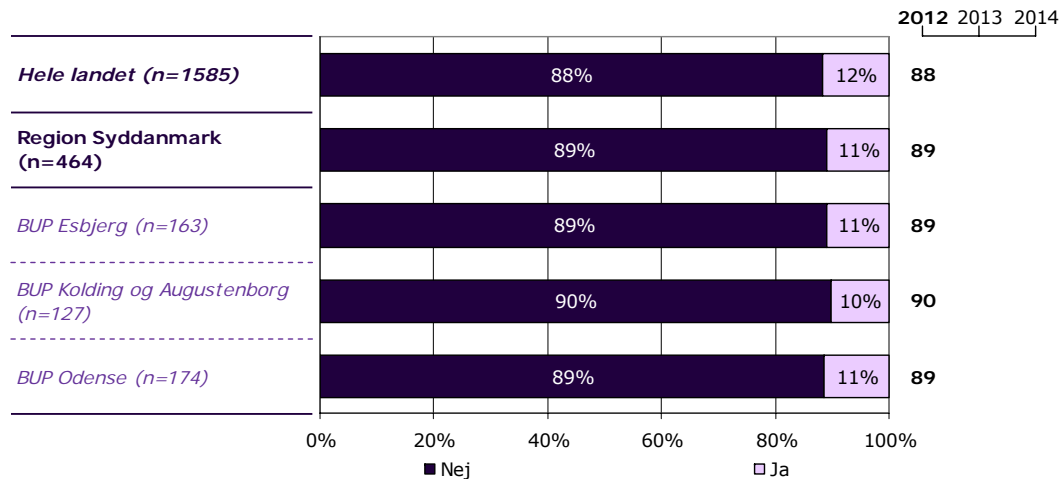
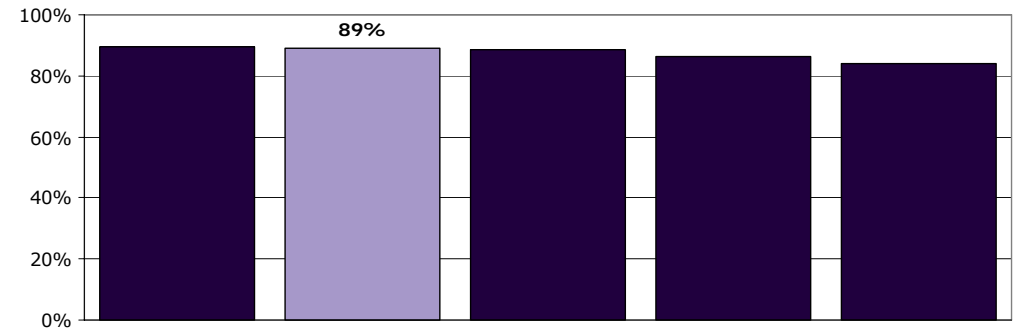
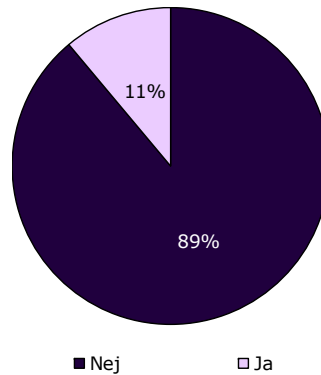
[Andet]*: Ved ikke/ikke relevant

14. Har du oplevet, at der skete fejl i forbindelse med dit barns besøg i ambulatoriet?

Tema: Dit barns behandling i ambulatoriet

Svar på spørgsmål: 464 (98 %)

Positive svar: Nej



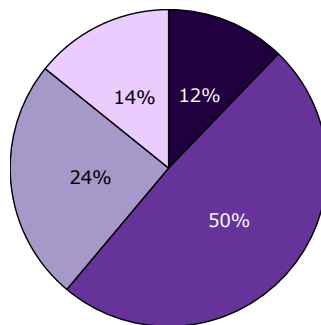
	Nej	Ja	Antal
	%	%	n
Alle	89	11	464
Barnets køn			
Dreng	89	11	216
Pige	89	11	244
Barnets alder			
0-6 år	100	0	20
7 - 14 år	92	8	179
15 år eller derover	86	14	261
Barnets kontakter			
1-4 kontakter	93	7	121
5-9 kontakter	91	9	106
Over 10 kontakter	85	15	214
Forældrenes kontakter			
1-4 kontakter	89	11	206
5-9 kontakter	91	9	93
Over 10 kontakter	88	12	132
Er kontakt afsluttet			
Ja	89	11	72
Nej	89	11	376
Belastning			
Meget/en del belastet	87	13	327
Lidt/slet ikke belastet	95	5	120

16. Hvordan synes du, at personalet tog hånd om fejlen(e), efter den/de blev opdaget?

Tema: Dit barns behandling i ambulatoriet

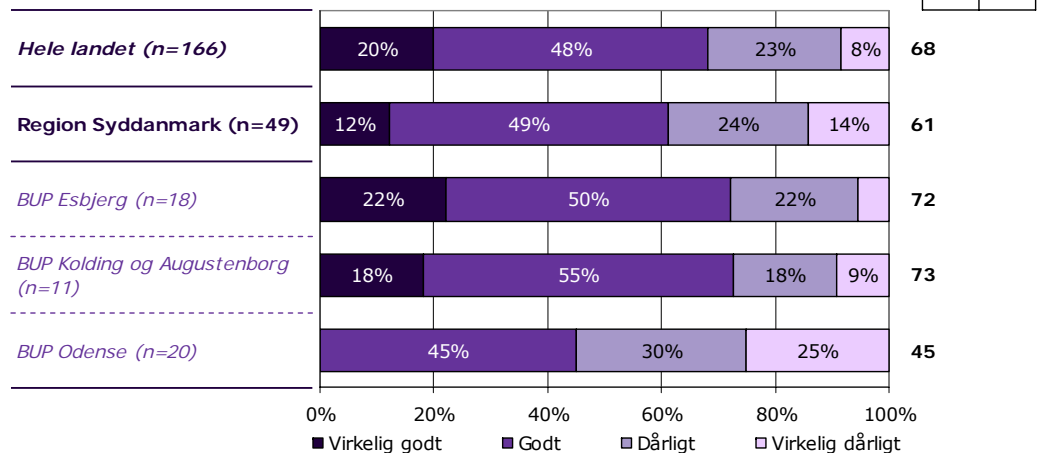
Svar på spørgsmål: 49 (10 %)

Positive svar: Virkelig godt; Godt

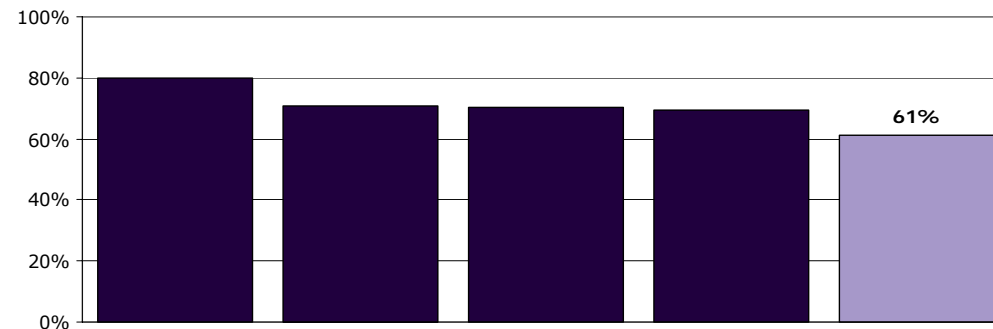


■ Virkelig godt ■ Godt
□ Dårligt □ Virkelig dårligt

2012 2013 2014



0% 20% 40% 60% 80% 100%
■ Virkelig godt ■ Godt ■ Dårligt □ Virkelig dårligt



	Virkelig godt	Godt	Dårligt	Virkelig dårligt	Antal	[Andet]*
	%	%	%	%	n	n
Alle	12	49	24	14	49	5
Barnets køn						
Dreng	20	50	15	15	20	3
Pige	7	48	31	14	29	2
Barnets alder						
0-6 år	-	-	-	-	0	0
7 -14 år	27	27	20	27	15	1
15 år eller derover	6	59	26	9	34	4
Barnets kontakter						
1-4 kontakter	33	33	0	33	9	0
5-9 kontakter	13	25	63	0	8	3
Over 10 kontakter	7	63	20	10	30	2
Forældrenes kontakter						
1-4 kontakter	10	38	33	19	21	5
5-9 kontakter	14	57	29	0	7	0
Over 10 kontakter	13	56	19	13	16	0
Er kontakt afsluttet						
Ja	11	44	33	11	9	1
Nej	13	53	24	11	38	3
Belastning						
Meget/en del belastet	12	48	26	14	42	5
Lidt/slet ikke belastet	20	60	0	20	5	0

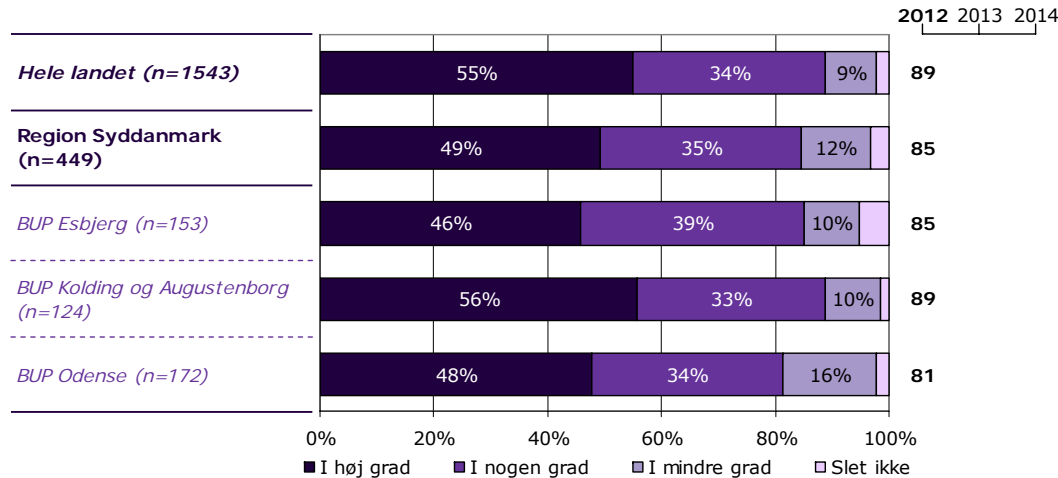
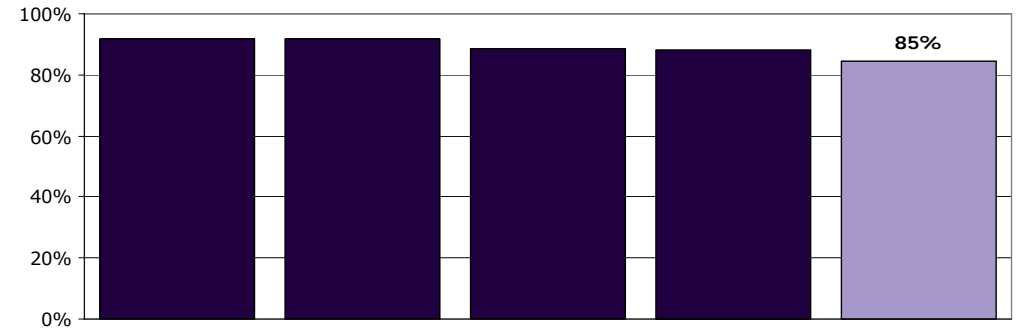
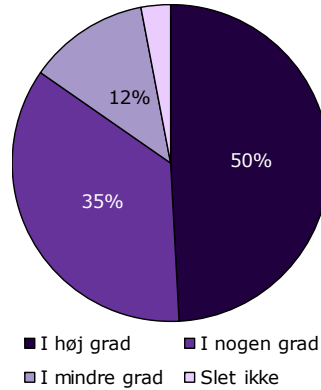
[Andet]*: Personalet kendte ikke fejlen(e)

17a. Får du de informationer, som du har brug for, omkring dit barns udredning og behandling?

Tema: Information fra ambulatoriet

Svar på spørgsmål: 449 (95 %)

Positive svar: I høj grad; I nogen grad



	I høj grad	I nogen grad	I mindre grad	Slet ikke	Antal	[Andet]*
	%	%	%	%	n	n
Alle	49	35	12	3	449	17
Barnets køn						
Dreng	54	34	11	2	209	7
Pige	45	37	14	4	236	10
Barnets alder						
0-6 år	70	20	10	0	20	0
7 - 14 år	53	36	9	1	176	6
15 år eller derover	45	36	15	4	249	11
Barnets kontakter						
1-4 kontakter	49	38	12	1	114	5
5-9 kontakter	54	31	13	2	102	5
Over 10 kontakter	48	37	12	3	213	4
Forældrenes kontakter						
1-4 kontakter	39	38	18	4	190	14
5-9 kontakter	57	34	9	0	91	1
Over 10 kontakter	62	31	6	1	134	1
Er kontakt afsluttet						
Ja	58	31	7	4	72	1
Nej	48	36	14	3	361	15
Belastning						
Meget/en del belastet	45	35	16	4	322	11
Lidt/slet ikke belastet	60	35	4	1	110	6

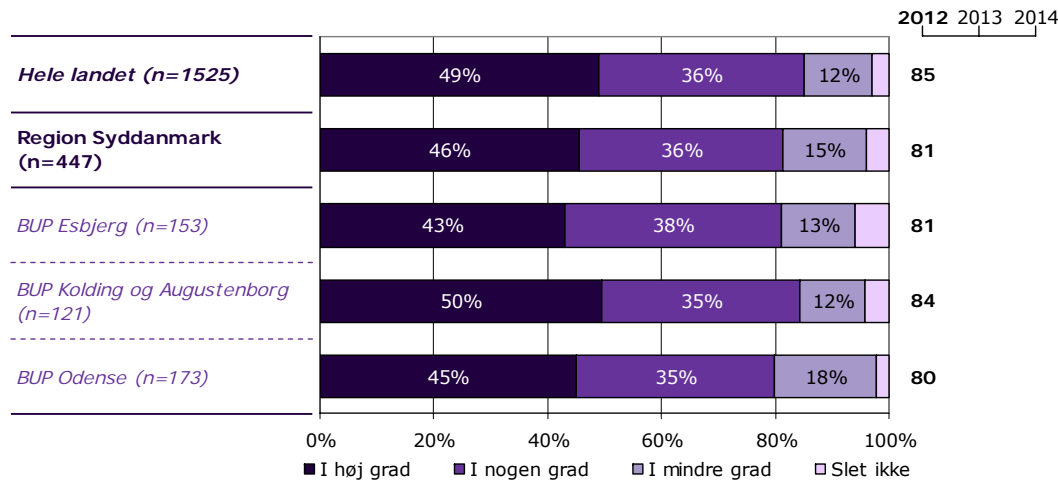
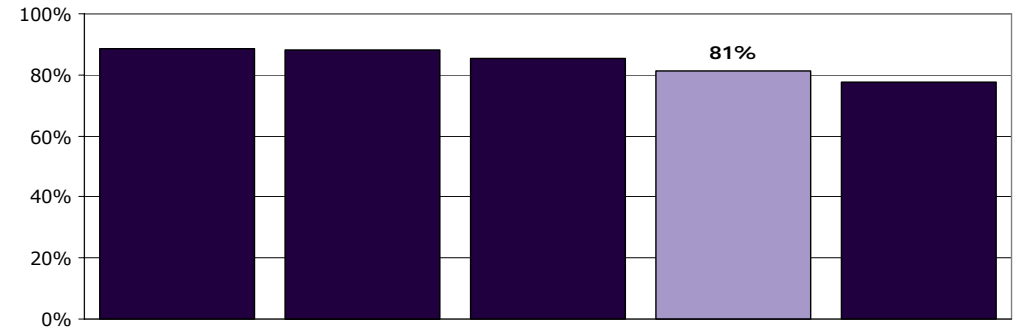
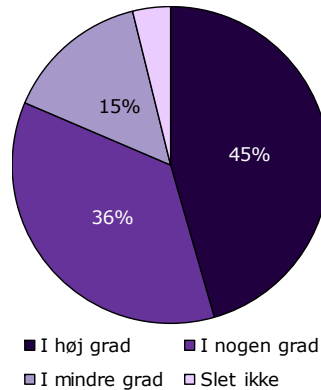
[Andet]*: Ved ikke/ikke relevant

17b. Får du de informationer, som du har brug for, omkring dit barns vanskeligheder og problemer?

Tema: Information fra ambulatoriet

Svar på spørgsmål: 447 (95 %)

Positive svar: I høj grad; I nogen grad



	I høj grad	I nogen grad	I mindre grad	Slet ikke	Antal	[Andet]*
	%	%	%	%	n	n
Alle	46	36	15	4	447	19
Barnets køn						
Dreng	51	34	13	2	205	10
Pige	41	37	16	5	238	9
Barnets alder						
0-6 år	70	25	5	0	20	0
7 -14 år	50	36	12	2	171	8
15 år eller derover	41	36	17	6	252	11
Barnets kontakter						
1-4 kontakter	44	37	17	3	109	10
5-9 kontakter	55	27	16	2	103	3
Over 10 kontakter	43	40	14	4	214	4
Forældrenes kontakter						
1-4 kontakter	36	37	20	6	187	17
5-9 kontakter	58	33	10	0	92	0
Over 10 kontakter	54	35	10	1	134	1
Er kontakt afsluttet						
Ja	53	30	11	5	73	0
Nej	44	37	15	4	358	18
Belastning						
Meget/en del belastet	43	35	17	5	322	11
Lidt/slet ikke belastet	54	38	7	1	108	8

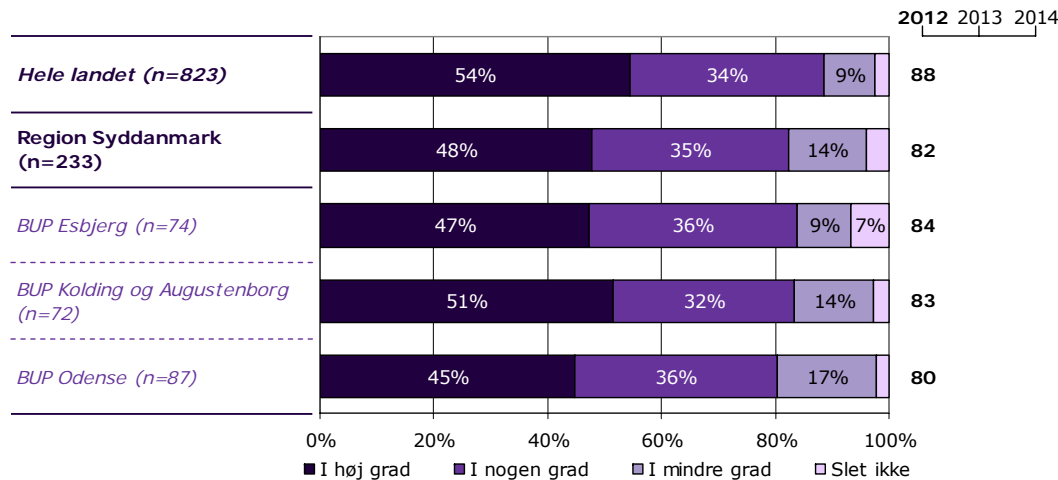
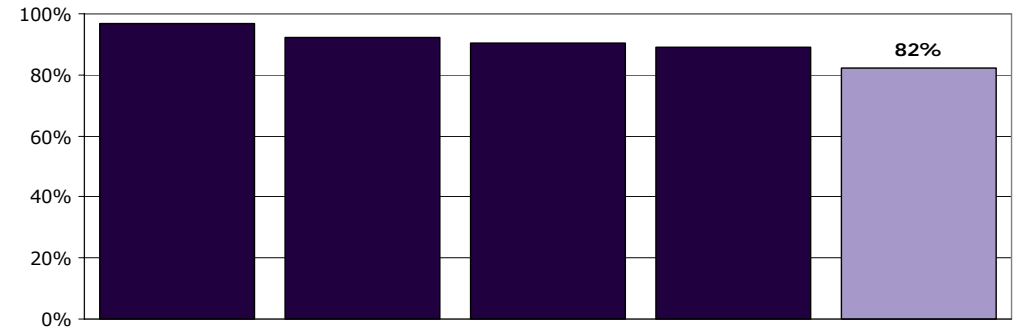
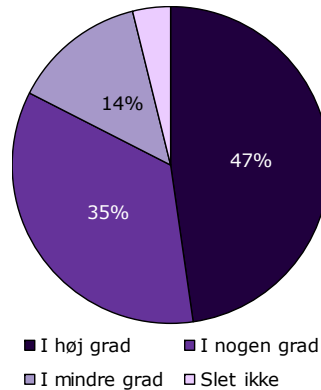
[Andet]*: Ved ikke/ikke relevant

17c. Får du de informationer, som du har brug for, omkring medicinens virkning og eventuelle bivirkninger?

Tema: Information fra ambulatoriet

Svar på spørgsmål: 233 (49 %)

Positive svar: I høj grad; I nogen grad



	I høj grad	I nogen grad	I mindre grad	Slet ikke	Antal	[Andet]*
	%	%	%	%	n	n
Alle	48	35	14	4	233	177
Barnets køn						
Dreng	53	34	11	2	122	75
Pige	41	35	17	6	110	99
Barnets alder						
0-6 år	50	50	0	0	2	16
7 -14 år	51	38	10	1	69	89
15 år eller derover	46	34	16	5	161	69
Barnets kontakter						
1-4 kontakter	64	25	8	3	36	61
5-9 kontakter	49	42	9	0	43	57
Over 10 kontakter	42	38	16	4	141	49
Forældrenes kontakter						
1-4 kontakter	41	33	20	6	70	105
5-9 kontakter	45	43	13	0	47	32
Over 10 kontakter	54	33	11	3	95	32
Er kontakt afsluttet						
Ja	58	21	11	11	19	44
Nej	47	36	14	3	208	123
Belastning						
Meget/en del belastet	45	32	18	5	174	123
Lidt/slet ikke belastet	52	44	2	2	52	46

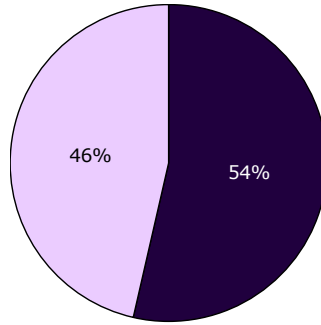
[Andet]*: Ved ikke/ikke relevant

18. Har du i forbindelse med dine besøg i ambulatoriet modtaget skriftlig information om dit barns vanskeligheder og problemer?

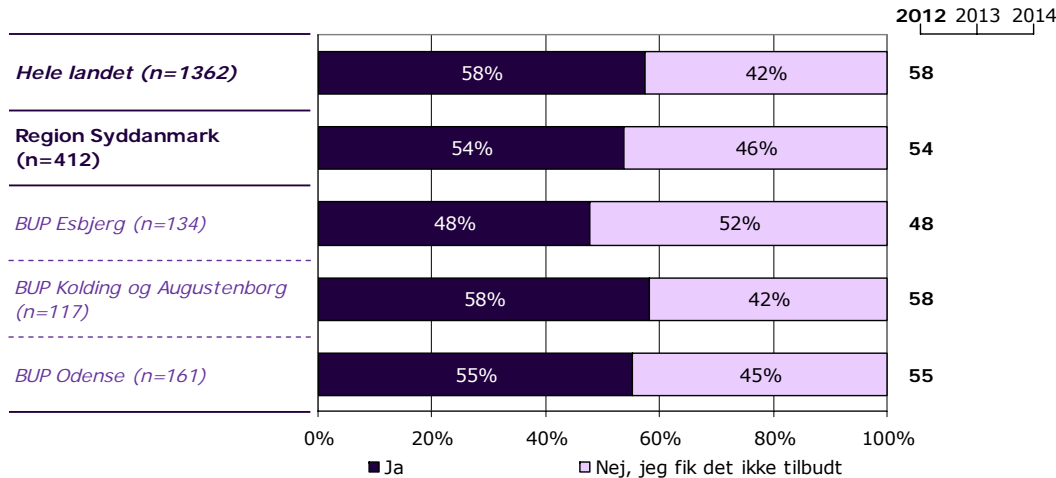
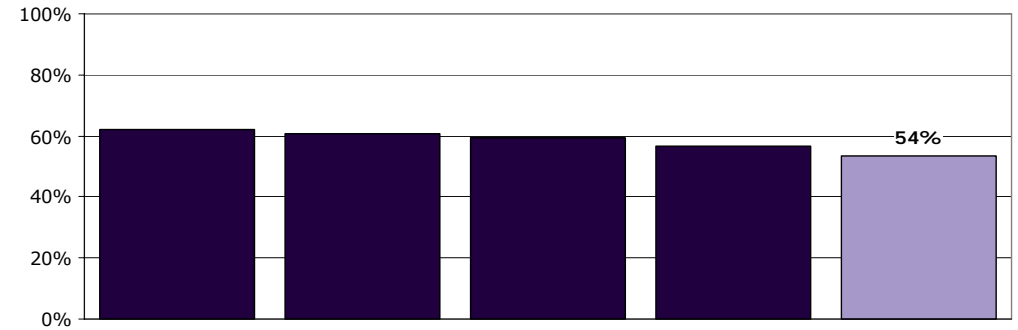
Tema: Information fra ambulatoriet

Svar på spørgsmål: 412 (87 %)

Positive svar: Ja



■ Ja □ Nej, jeg fik det ikke tilbudt



	Ja	Nej, jeg fik det ikke tilbudt	Antal	[Andet]*
	%	%	n	n
Alle	54	46	412	49
Barnets køn				
Dreng	54	46	186	23
Pige	54	46	222	26
Barnets alder				
0-6 år	82	18	17	3
7 - 14 år	61	39	163	13
15 år eller derover	46	54	228	33
Barnets kontakter				
1-4 kontakter	52	48	101	17
5-9 kontakter	51	49	99	6
Over 10 kontakter	58	42	190	26
Forældrenes kontakter				
1-4 kontakter	43	57	174	26
5-9 kontakter	55	45	87	5
Over 10 kontakter	71	29	119	16
Er kontakt afsluttet				
Ja	58	42	66	8
Nej	53	47	331	40
Belastning				
Meget/en del belastet	53	47	304	25
Lidt/slet ikke belastet	53	47	92	24

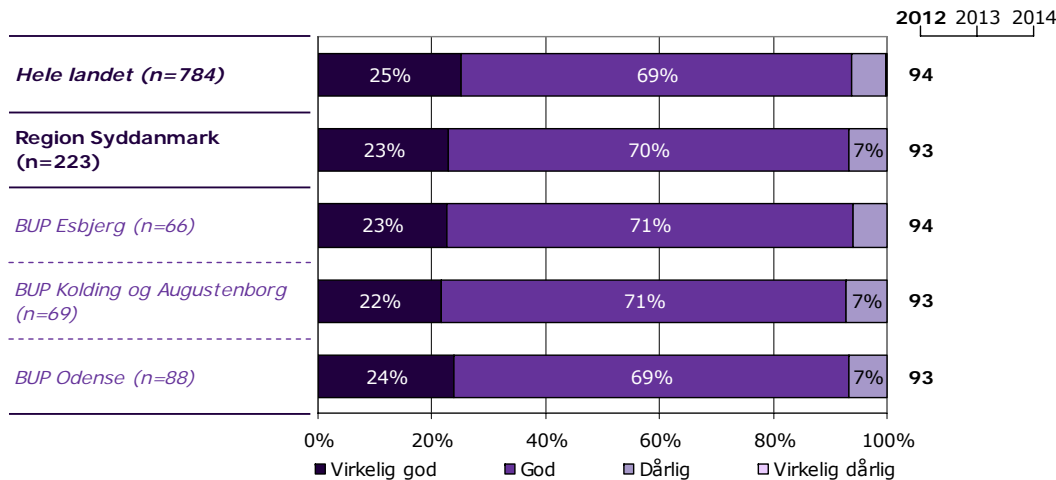
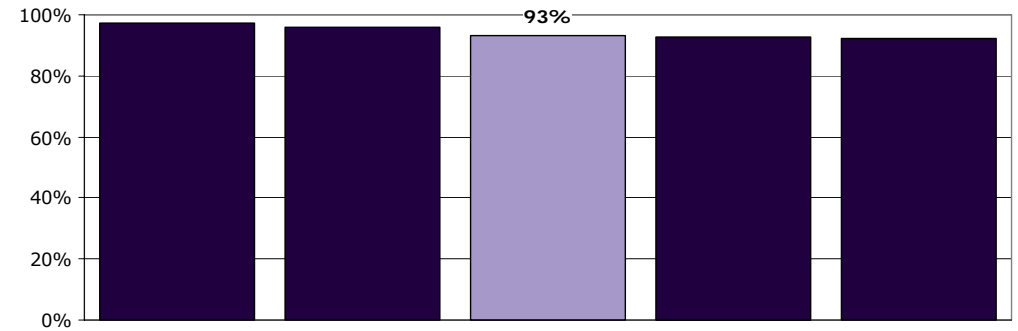
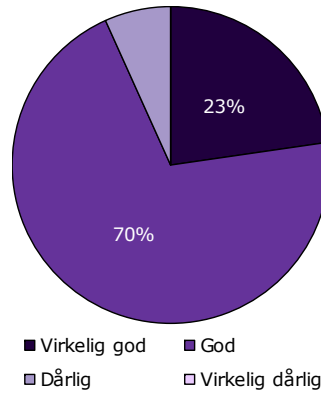
[Andet]*: Nej, jeg havde ikke behov for det

19. Hvordan vurderer du alt i alt den skriftlige information, du får i ambulatoriet?

Tema: Information fra ambulatoriet

Svar på spørgsmål: 223 (47 %)

Positive svar: Virkelig god; God



	Virkelig god	God	Dårlig	Virkelig dårlig	Antal	[Andet]*
	%	%	%	%	n	n
Alle	23	70	7	0	223	1
Barnets køn						
Dreng	25	67	8	0	102	1
Pige	20	74	6	0	119	0
Barnets alder						
0-6 år	36	57	7	0	14	0
7 - 14 år	27	66	7	0	100	1
15 år eller derover	17	77	7	0	107	0
Barnets kontakter						
1-4 kontakter	23	68	9	0	53	1
5-9 kontakter	27	67	6	0	51	0
Over 10 kontakter	21	74	5	0	111	0
Forældrenes kontakter						
1-4 kontakter	26	67	8	0	78	0
5-9 kontakter	17	74	9	0	47	1
Over 10 kontakter	25	73	2	0	84	0
Er kontakt afsluttet						
Ja	32	63	5	0	38	0
Nej	21	72	7	0	179	1
Belastning						
Meget/en del belastet	23	71	7	0	160	0
Lidt/slet ikke belastet	24	71	6	0	51	0

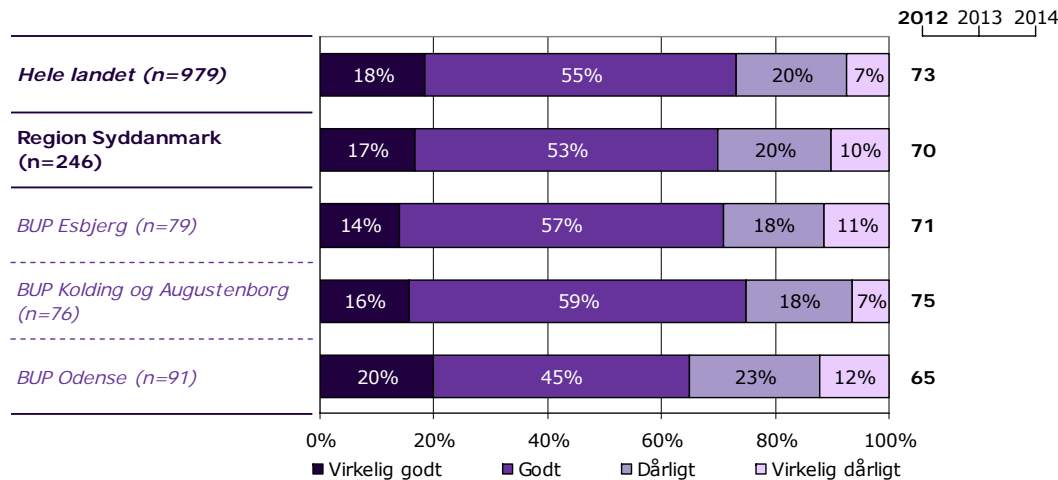
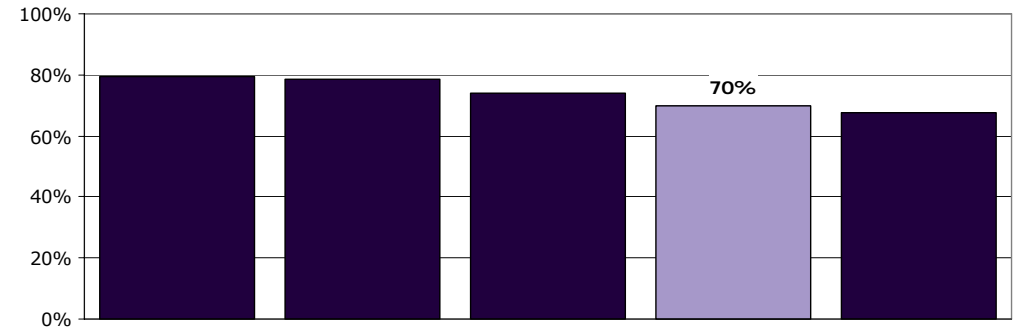
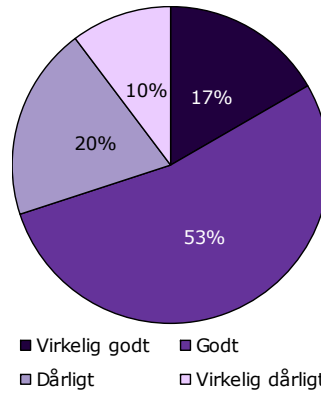
[Andet]*: Jeg har ikke læst den

23a. Hvordan oplever du, at samarbejdet er mellem daginstitution/skole/uddannelsessted og ambulatoriet?

Tema: Sammenhæng og samarbejde

Svar på spørgsmål: 246 (52 %)

Positive svar: Virkelig godt; Godt



	Virkelig godt	Godt	Dårligt	Virkelig dårligt	Antal	[Andet]*
	%	%	%	%	n	n
Alle	17	53	20	10	246	206
Barnets køn						
Dreng	17	46	25	13	127	83
Pige	16	62	14	8	118	121
Barnets alder						
0-6 år	25	50	17	8	12	6
7 - 14 år	17	54	18	10	103	71
15 år eller derover	15	53	22	11	130	127
Barnets kontakter						
1-4 kontakter	14	53	19	14	57	58
5-9 kontakter	29	52	14	5	56	48
Over 10 kontakter	12	53	24	11	123	88
Forældrenes kontakter						
1-4 kontakter	18	54	20	8	87	114
5-9 kontakter	12	66	16	6	50	40
Over 10 kontakter	19	47	23	11	91	40
Er kontakt afsluttet						
Ja	21	43	19	17	42	30
Nej	15	56	20	9	196	169
Belastning						
Meget/en del belastet	15	53	21	11	179	144
Lidt/slet ikke belastet	18	57	16	8	61	52

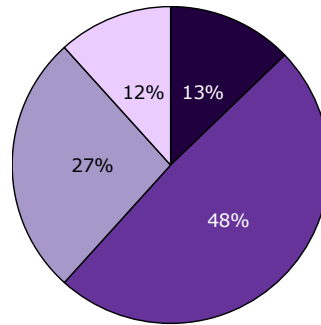
[Andet]*: Ved ikke/ikke relevant

23b. Hvordan oplever du, at samarbejdet er mellem PPR/Socialforvaltning og ambulatoriet?

Tema: Sammenhæng og samarbejde

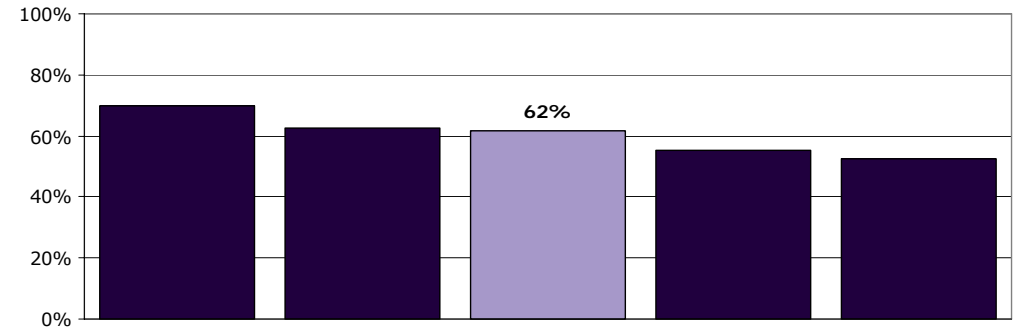
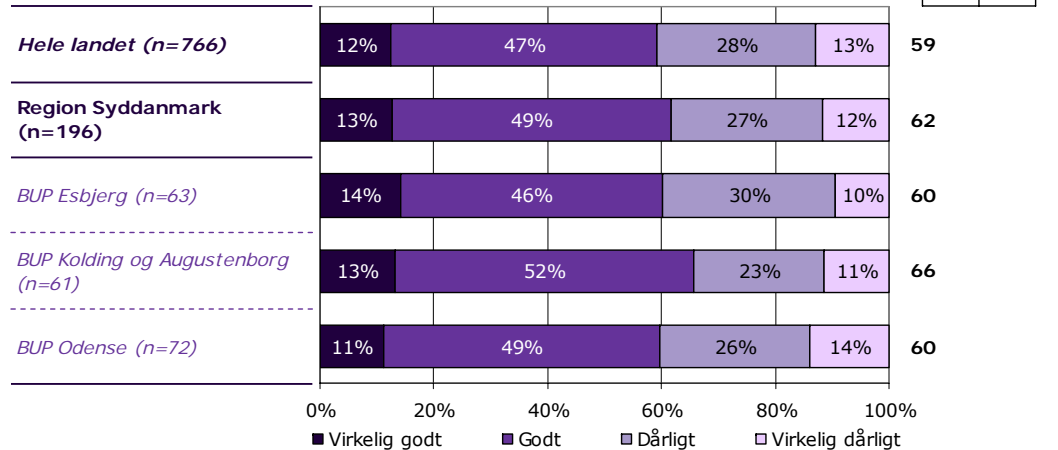
Svar på spørgsmål: 196 (41 %)

Positive svar: Virkelig godt; Godt



■ Virkelig godt ■ Godt
□ Dårligt □ Virkelig dårligt

2012 2013 2014



	Virkelig godt	Godt	Dårligt	Virkelig dårligt	Antal	[Andet]*
	%	%	%	%	n	n
Alle	13	49	27	12	196	248
Barnets køn						
Dreng	13	45	28	13	113	95
Pige	12	54	25	9	81	152
Barnets alder						
0-6 år	27	45	27	0	11	8
7 -14 år	10	55	24	11	80	90
15 år eller derover	14	45	29	13	103	149
Barnets kontakter						
1-4 kontakter	12	58	21	10	52	63
5-9 kontakter	13	51	29	7	45	56
Over 10 kontakter	14	42	30	14	91	116
Forældrenes kontakter						
1-4 kontakter	16	56	21	7	68	131
5-9 kontakter	2	59	29	10	41	45
Over 10 kontakter	17	42	29	13	72	56
Er kontakt afsluttet						
Ja	14	40	30	16	43	29
Nej	12	53	25	10	146	211
Belastning						
Meget/en del belastet	13	48	26	13	146	174
Lidt/slet ikke belastet	13	52	28	7	46	63

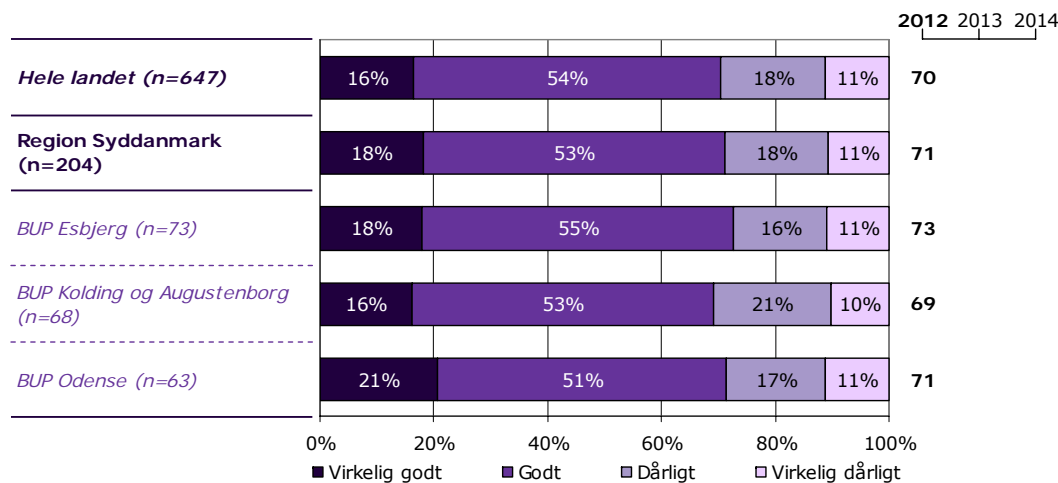
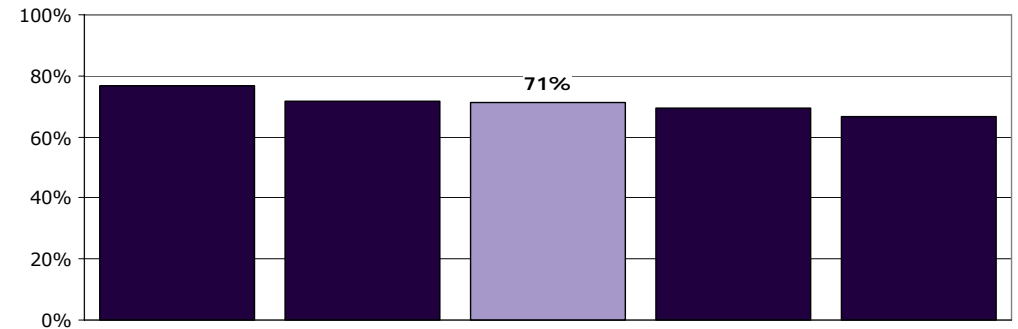
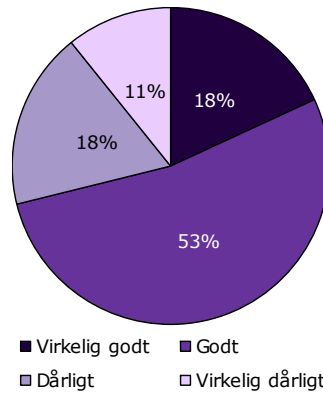
[Andet]*: Ved ikke/ikke relevant

23c. Hvordan oplever du, at samarbejdet er mellem praktiserende læge og ambulatoriet?

Tema: Sammenhæng og samarbejde

Svar på spørgsmål: 204 (43 %)

Positive svar: Virkelig godt; Godt



	Virkelig godt	Godt	Dårligt	Virkelig dårligt	Antal	[Andet]*
	%	%	%	%	n	n
Alle	18	53	18	11	204	241
Barnets køn						
Dreng	20	49	20	10	93	113
Pige	17	57	16	11	109	127
Barnets alder						
0-6 år	38	63	0	0	8	10
7 -14 år	21	53	17	9	77	94
15 år eller derover	15	53	20	12	117	136
Barnets kontakter						
1-4 kontakter	22	49	16	13	45	68
5-9 kontakter	21	57	15	6	47	55
Over 10 kontakter	17	52	20	12	102	107
Forældrenes kontakter						
1-4 kontakter	23	53	15	9	79	118
5-9 kontakter	13	62	15	11	47	41
Over 10 kontakter	17	53	20	9	64	66
Er kontakt afsluttet						
Ja	30	43	13	15	40	32
Nej	16	55	19	10	157	201
Belastning						
Meget/en del belastet	15	55	17	13	143	175
Lidt/slet ikke belastet	28	47	19	6	53	58

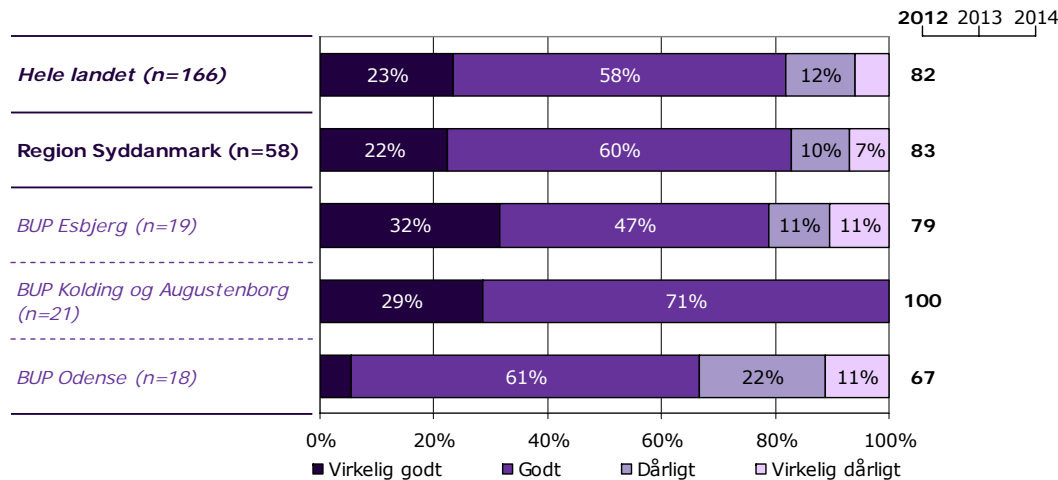
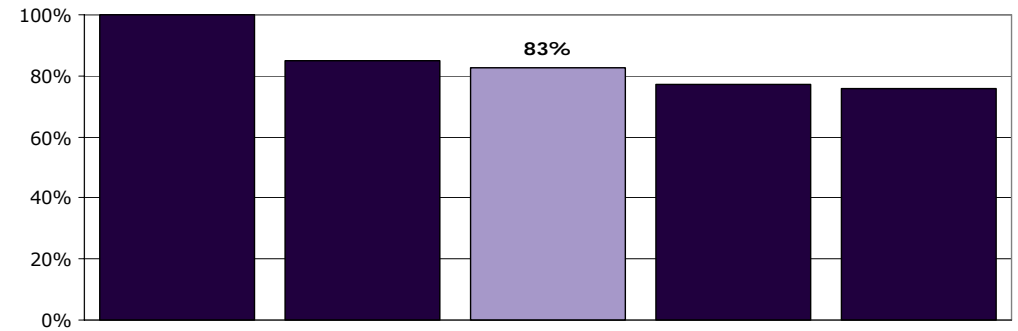
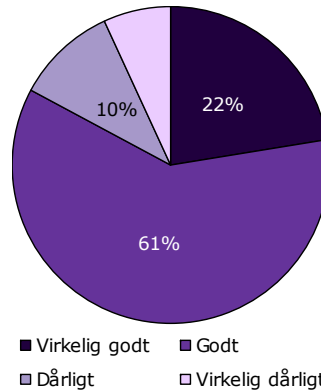
[Andet]*: Ved ikke/ikke relevant

23d. Hvordan oplever du, at samarbejdet er mellem psykiatrisk sengeafsnit og ambulatoriet?

Tema: Sammenhæng og samarbejde

Svar på spørgsmål: 58 (12 %)

Positive svar: Virkelig godt; Godt



	Virkelig godt	Godt	Dårligt	Virkelig dårligt	Antal	[Andet]*
	%	%	%	%	n	n
Alle	22	60	10	7	58	364
Barnets køn						
Dreng	30	56	7	7	27	165
Pige	17	63	13	7	30	197
Barnets alder						
0-6 år	100	0	0	0	1	15
7 - 14 år	18	45	18	18	11	149
15 år eller derover	22	64	9	4	45	198
Barnets kontakter						
1-4 kontakter	33	33	11	22	9	97
5-9 kontakter	18	73	0	9	11	82
Over 10 kontakter	22	64	11	3	36	167
Forældrenes kontakter						
1-4 kontakter	25	55	15	5	20	169
5-9 kontakter	10	90	0	0	10	72
Over 10 kontakter	33	57	0	10	21	101
Er kontakt afsluttet						
Ja	25	33	17	25	12	56
Nej	23	65	9	2	43	296
Belastning						
Meget/en del belastet	19	64	10	7	42	266
Lidt/slet ikke belastet	36	50	7	7	14	86

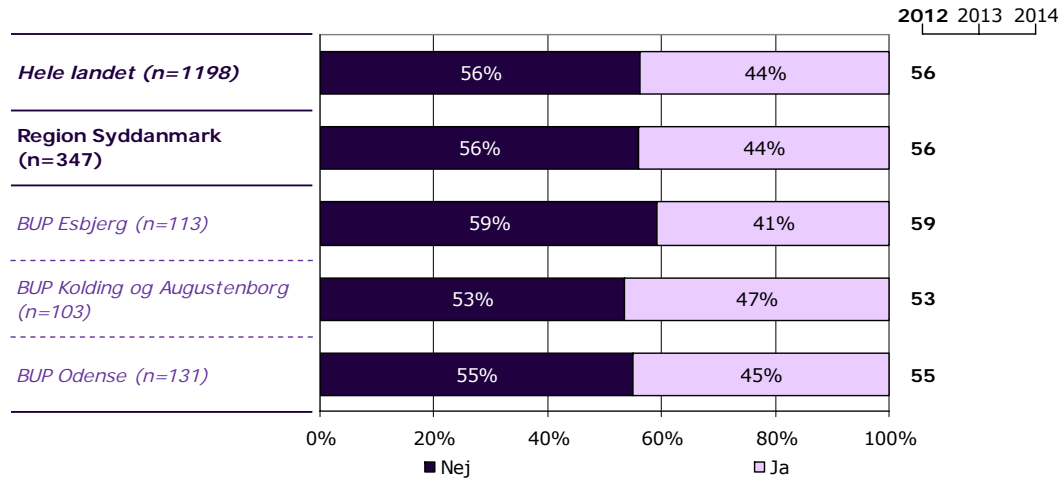
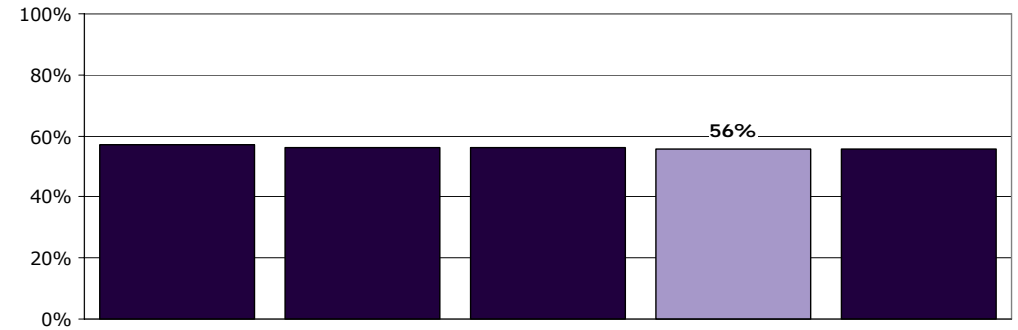
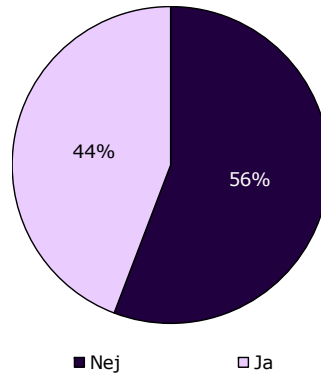
[Andet]*: Ved ikke/ikke relevant

25. Mangler du tilbud til dit barn eller til dig som forælder til et barn i psykiatrien?

Tema: Sammenhæng og samarbejde

Svar på spørgsmål: 347 (73 %)

Positive svar: Nej



	Nej	Ja	Antal	[Andet]*
	%	%	n	n
Alle	56	44	347	107
Barnets køn				
Dreng	59	41	163	47
Pige	53	47	182	60
Barnets alder				
0-6 år	77	23	13	7
7 - 14 år	65	35	127	47
15 år eller derover	49	51	205	53
Barnets kontakter				
1-4 kontakter	66	34	86	33
5-9 kontakter	53	47	74	31
Over 10 kontakter	52	48	172	37
Forældrenes kontakter				
1-4 kontakter	54	46	141	61
5-9 kontakter	53	47	72	17
Over 10 kontakter	61	39	112	20
Er kontakt afsluttet				
Ja	64	36	58	14
Nej	55	45	276	91
Belastning				
Meget/en del belastet	44	56	244	77
Lidt/slet ikke belastet	86	14	90	29

[Andet]*: Ved ikke/ikke relevant

Ønsker du at vide mere

På psykiatriundersogelser.dk kan du læse mere om LUP-psykiatri.

På hjemmesiden er det muligt at se spørgeskemaer, DDKM spørgsmål, tidsplan m.v.

Her kan du blandt andet også finde kontaktoplysninger på de regionale koordinators samt de medarbejdere i CFK, som er involveret i undersøgelse.

Du kan også nemt blive ledt videre til rapporten med nationale resultater samt regionale rapporter, der ligger på sundhed.dk.