

Regional rapport

Pårørende til indlagte patienter

Region Syddanmark

Dato: 12-04-2013



Indledning

I efteråret 2012 blev pårørende til indlagte patienter i en spørgeskemaundersøgelse spurgt om deres oplevelse af kontakten med psykiatrien.

Denne rapport beskriver de pårørendes svar inden for denne region.

Formål

Formålet med undersøgelsen er at bidrage med viden om de pårørendes oplevelser af kvalitet i psykiatrien på afsnits-, afdelings-, regions- og landsniveau.

Foruden de nationale spørgsmål har regionerne mulighed for at stille op til fire regionale spørgsmål.

Baggrund

Der er tale om en landsdækkende undersøgelse, som gennemføres på vegne af de fem regioner og Danske Regioner.

Patientundersøgelserne gennemføres årligt og omfatter indlagte og ambulante voksne patienter samt ambulante børn og unge på landets offentlige psykiatriske hospitaler. Det er første gang, at undersøgelserne gennemføres samtidigt.

Hvert tredje år gennemføres landsdækkende undersøgelser af pårørendeoplevelser inden for de ovennævnte områder af psykiatrien.

Der har eksisteret landsdækkende undersøgelser af patient- og pårørendeoplevelser i psykiatrien siden 2004, men koncept og spørgeskemaer er væsentligt forandret i forbindelse med denne undersøgelse, hvorfor resultaterne ikke kan sammenlignes med tidligere års resultater.

Rapportens opbygning

Rapporten har følgende opbygning:

- Indledning
- Overordnet gennemgang af spørgsmålene
- Gennemgang af de enkelte spørgsmål

I den overordnede gennemgang af spørgsmålene er det blandt andet muligt at sammenligne regionens resultater på de enkelte spørgsmål inddelt i temaer med landsresultatet.

Her præsenteres desuden en oversigt over fem spørgsmål med umiddelbare forbedringsmuligheder samt fem spørgsmål med fokus på fastholdelse af resultatet.

I den efterfølgende gennemgang af de enkelte spørgsmål præsenteres regionens resultater på afdelingsniveau.

Spørgsmålene om de pårørendes samlede indtryk vises før de øvrige temaer i spørgeskemaet. Eventuelle regionale spørgsmål præsenteres til sidst.

Rapporter på flere niveauer

Der er udarbejdet rapporter på afsnits-, afdelings- og regionsniveau. På landsniveau er der desuden udarbejdet en samlet tværgående eksplorativ landsrapport.

Organisering

Projektledelsen af undersøgelsen varetages af CFK - Folkesundhed og Kvalitetsudvikling i Region Midtjylland, der sammen med Enheden for Brugerundersøgelser i Region Hovedstaden udgør projektsekretariatet.

Styregruppen for undersøgelsen er Temagruppen for Kvalitet. Derudover er der nedsat en kompetenceenhed bestående af et medlem fra hver af de fem regioner, Danske Regioner samt CFK.

Datagrundlag

Pårørende til indlagte patienter i målgruppen fik i perioden september til november tilsendt et spørgeskema på baggrund af adresseoplysninger fra patienterne.

Afsnit/afdelinger med færre end ti udleverede spørgeskemaer eller mindre end fem besvarelser får ikke rapporteret deres resultater på disse niveauer. Resultater fra disse afsnit/afdelinger vil dog indgå i resultaterne på højere niveauer.

Datagrundlag

Udleverede spørgeskemaer	290
Besvarede spørgeskemaer	125
Regionens svarprocent	43

Signalement

	Antal	Procent
	n	%
Alle	125	100
Køn		
Mand	38	31
Kvinde	83	69
Aldersgruppe		
18-39 år	20	17
40-59 år	60	50
60 år eller derover	41	34
Relation til patient		
Ægtefælle/samlever	43	35
Mor/far til patienten	46	38
Anden relation	33	27
Antal samtaler med personalet		
Ingen samtaler	20	17
1-2 samtaler	38	32
3-5 samtaler	33	28
Over 5 samtaler	28	24
Længde af patientens indlæggelse		
Under 7 døgn	21	17
1-4 uger	47	39
Over 1 måned	53	44
Belastning		
Meget/en del belastet	90	77
Lidt/slet ikke belastet	27	23

De pårørendes samlede indtryk

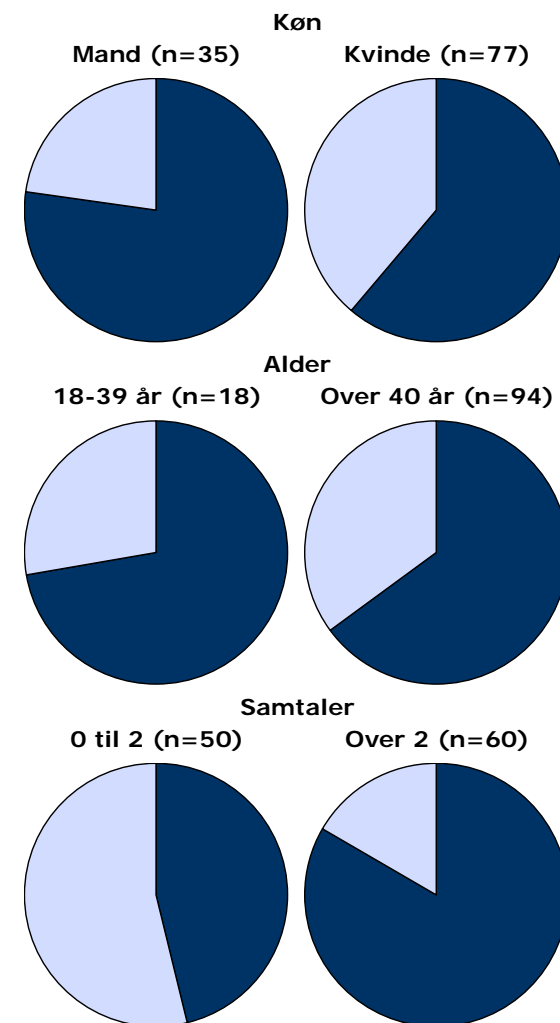
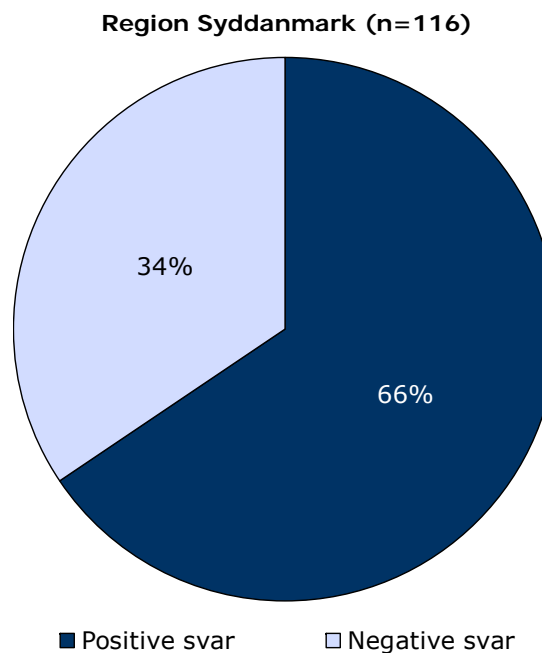
Figurene til højre viser de pårørendes samlede indtryk fordelt på køn, alder og samtaler.

I figurene er de pårørendes svar kategoriseret som henholdsvis positive og negative.

Svarkategorierne "virkelig godt" og "godt" er kategoriseret som positive svar, mens svarkategorierne "dårligt" og "virkelig dårligt" er kategoriseret som negative svar.

De pårørendes samlede indtryk præsenteres mere detaljeret senere i forbindelse med gennemgangen af spørgsmålene i undersøgelsen.

Det samlede indtryk fordelt på køn, alder og samtaler



Hvordan svarer de pårørende på spørgsmålene?

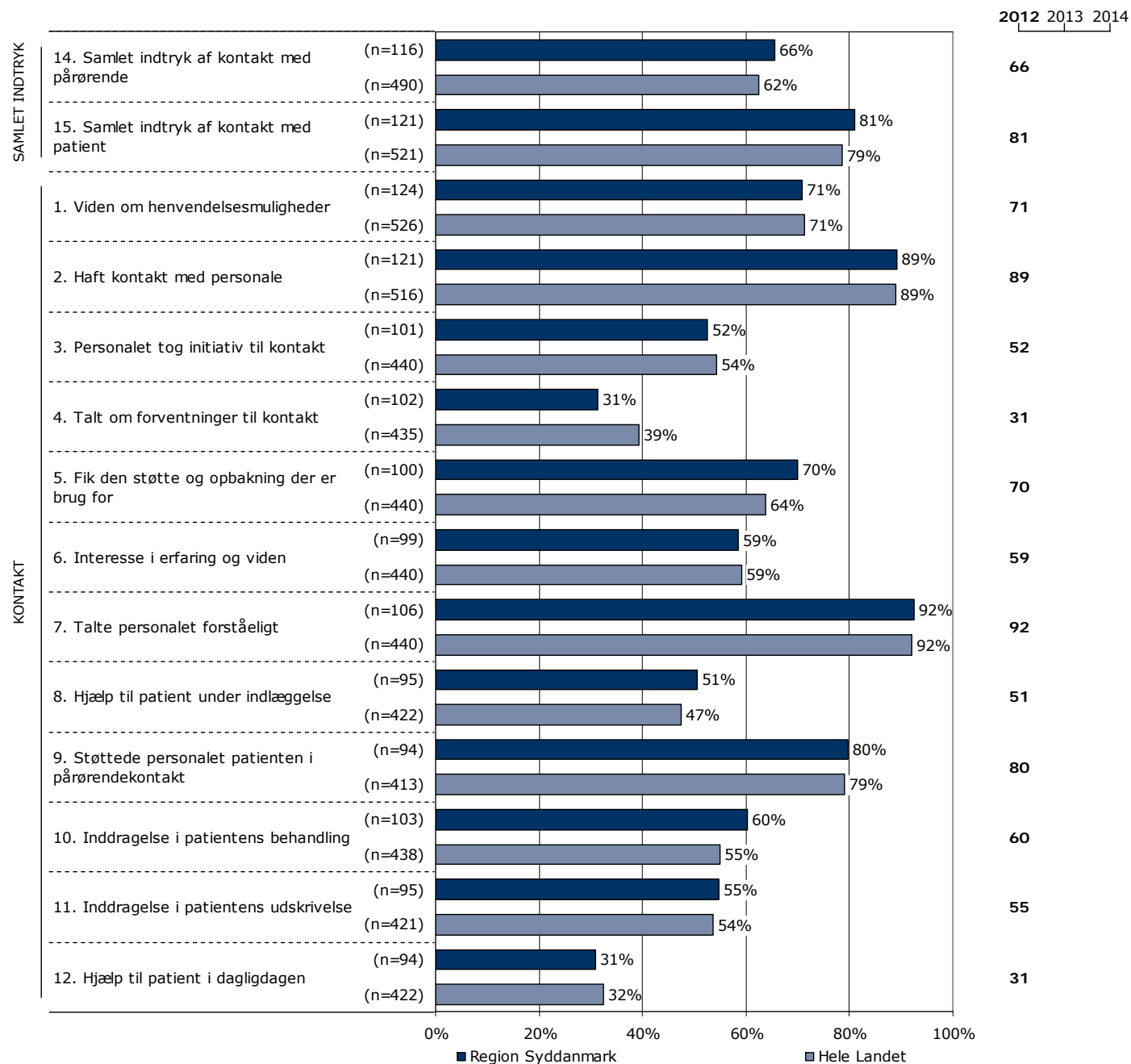
De pårørendes svar på spørgsmålene er her sammenlignet med landsresultatet.

Spørgsmålene vises temavist med det samlede indtryk som det første tema. Den lodrette tekst yderst til venstre viser, hvilket tema spørgsmålene hører under.

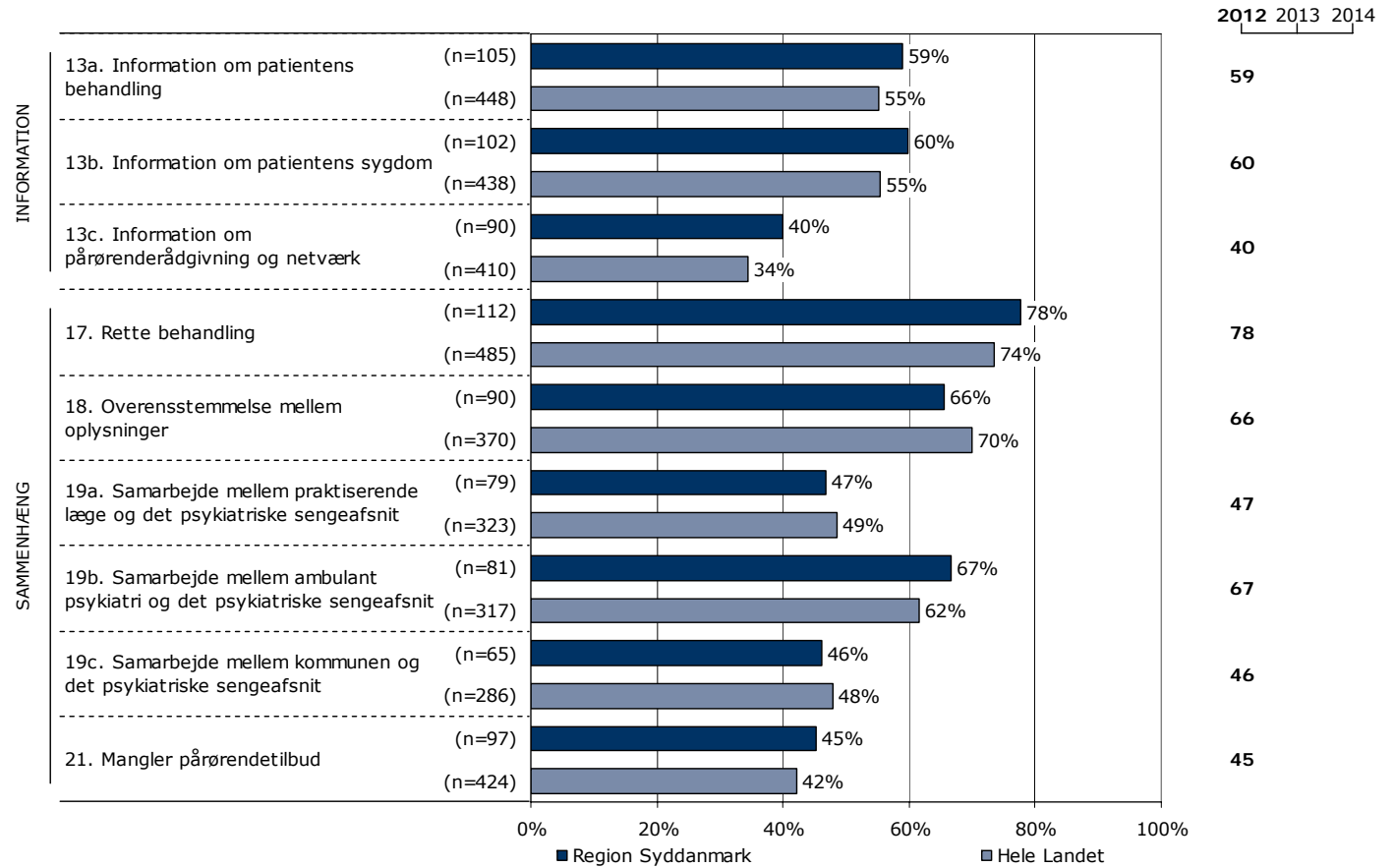
Søjlerne viser andelen af de pårørendes svar, som er positive. Parentesen foran hver søjle angiver det samlede antal svar (positive og negative), der indgår i andelsberegningen.

Til højre er dette års resultat vist. I de kommende års undersøgelser, vil de tidligere års resultater ligeledes være vist.

Resultatoversigt. Andel positive svar (procent)



Resultatoversigt. Andel positive svar (procent).



Er resultatet bedre end landsresultatet?

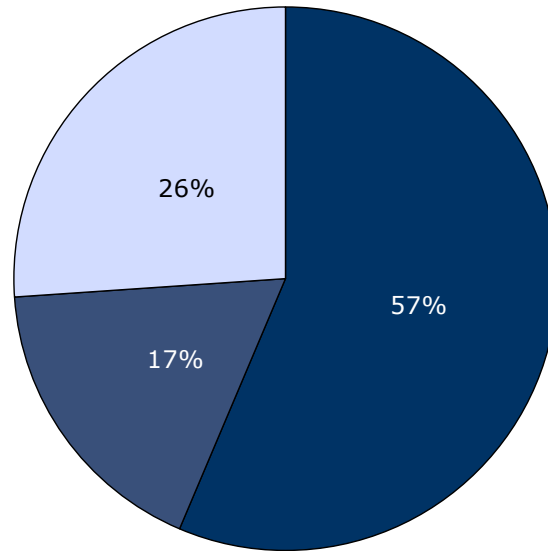
Figuren til højre viser, på hvor mange af spørgsmålene andelen af pårørende, der har svaret positivt, er

- Højere end landsresultatet
- Det samme som landsresultatet
- Lavere end landsresultatet

I figuren er resultatet sammenlignet med landsresultatet på i alt 23 spørgsmål.

Forskellene mellem regionens resultat og landsresultaterne er ikke signifikantstestet.

Sammenligning med landsresultatet



- Højere end landsresultatet
- Det samme som landsresultatet
- Lavere end landsresultatet

Spørgsmål med umiddelbare forbedringsmuligheder?

De pårørendes svar på spørgsmålene er her sammenholdt med sammenhængen mellem de enkelte spørgsmål og de pårørendes samlede indtryk.

Formålet er at identificere spørgsmål, som er vigtige for de pårørende, hvor der er forbedringsmuligheder eller hvor det er vigtigt at fastholde resultatet.

Forbedringsmuligheder

Øverst er fem spørgsmål, der rummer store umiddelbare forbedringsmuligheder, fremhævet. Spørgsmålene er karakteriseret ved relativt få positive svar og relativ stor sammenhæng med det samlede indtryk.

Fastholdelse af resultat

Nederst er fem spørgsmål, hvor det er vigtigt at fastholde resultatet, fremhævet. Spørgsmålene er karakteriseret ved en relativ stor andel positive svar, samtidig med, at sammenhængen med det samlede indtryk er relativ stor.

Spørgsmålene er rangordnet og fremhævet på baggrund af andel positive svar og den bivariate sammenhæng mellem spørgsmålene og det samlede indtryk (γ).

Der indgår i alt 22 spørgsmål i rangordningen.

Spørgsmål med umiddelbare forbedringsmuligheder

	Positive	Positive	Sammenhæng
	%	[1-22]	[1-22]
12. Fik du hjælp til, hvordan du kunne forholde dig til patienten i dagligdagen efter indlæggelsen?	31	22	12
13c. Fik du de informationer, som du havde brug for, omkring mulighed for pårørenderådgivning og netværk?	40	20	15
8. Fik du hjælp til, hvordan du kunne forholde dig til patienten under indlæggelsen?	51	16	8
21. Mangler du tilbud til dig som pårørende i psykiatrien?	45	19	22
19c. Hvordan oplever du, at samarbejdet er mellem kommunen og det psykiatriske sengeafsnit?	46	18	21

Spørgsmål med fokus på fastholdelse af resultat

	Positive	Positive	Sammenhæng
	%	[1-22]	[1-22]
7. Talte personalet til dig på en måde, som du forstod?	92	1	7
2. Har du haft kontakt med personalet på sengeafsnittet?	89	2	2
15. Hvad er dit samlede indtryk af sengeafsnittets kontakt med patienten?	81	3	16
9. Er det dit indtryk, at personalet støttede patienten i at have kontakt med sine pårørende?	80	4	9
5. Fik du den støtte og opbakning fra personalet på sengeafsnittet, som du havde brug for under patientens indlæggelse?	70	7	5

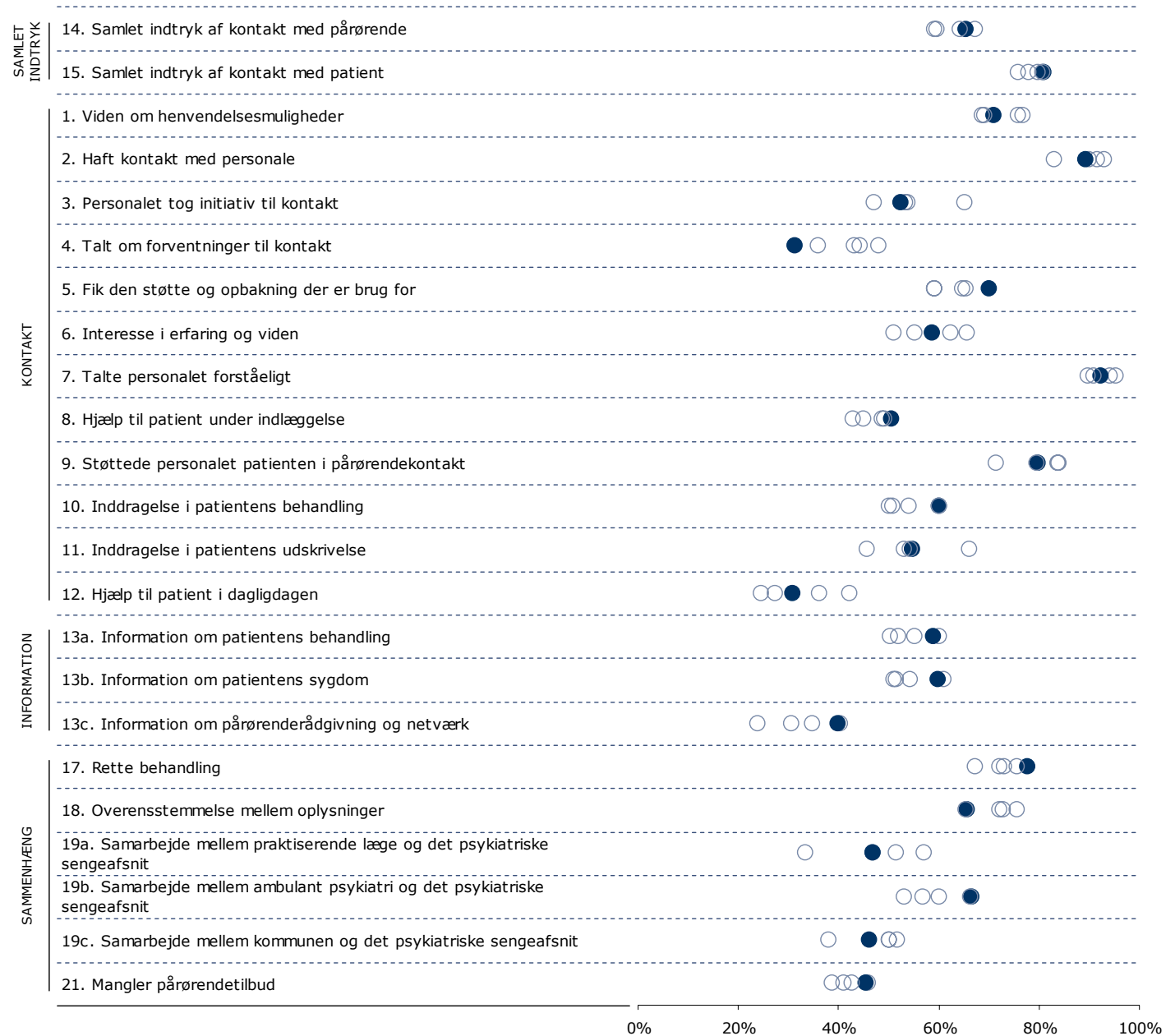
Spredningen på spørgsmålene

Figuren til højre viser variationen i de pårørendes svar på regionsniveau.

I figuren er andel positive svar på spørgsmålene vist for hver region. Regionens resultat på spørgsmålene er markeret med en fuldoptrukken cirkel.

Spørgsmålene vises temavist med det samlede indtryk som det første tema. Den lodrette tekst yderst til venstre viser, hvilket tema spørgsmålene hører under.

Spredningsfigur



5. Fik du den støtte og opbakning fra personalet på sengeafsnittet, som du havde brug for under patientens indlæggelse?

Spørgsmålets tema i spørgeskemaet

Tema: Din kontakt med sengeafsnittet

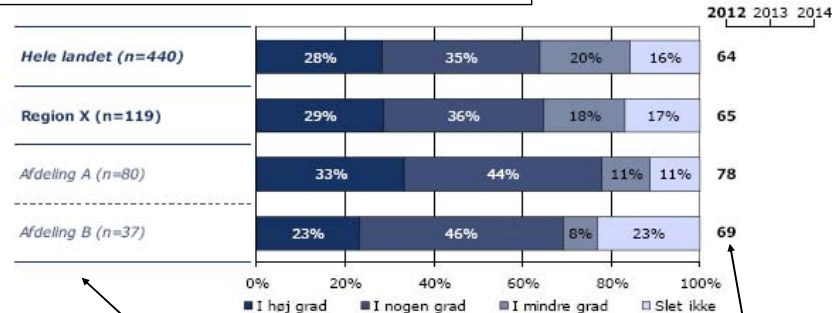
Svar på spørgsmål: 119 (88 %)

Positive svar: I høj grad; I nogen grad

Antal svar i figurene (procent af regionens samlede besvarelser)

Svar kategoriseret som positive

Regionsresultatet: Svarfordelingen på spørgsmålet



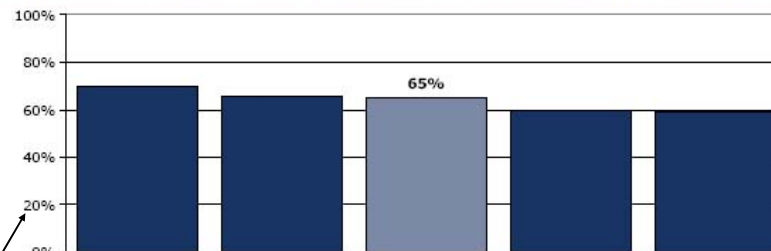
Sammenligning: Regionsresultatet sammenlignet med svarfordelingen for hele landet og opdelt på afdelingsniveau.

Andel positive svar i dette års undersøgelse. I de kommende års undersøgelser, vil de tidligere års resultater ligeledes være vist.

Krydstabel: Regionsresultatet fordelt på køn, alder og øvrige baggrundsplysninger.

Svarfordelingen for grupper med mindre end to svar vises ikke.

Nummer og spørgsmålsformulering i spørgeskemaet



Rangordning: Regioner i undersøgelsen rangordnet efter andel positive svar og sammenlignet med regionsresultatet.

	I høj grad	I nogen grad	I mindre grad	Slet ikke	Antal	[Andet]*
	%	%	%	%	n	n
Alle	29	36	18	17	119	3
Køn						
Mand	32	37	17	15	41	2
Kvinde	25	37	20	17	75	0
Aldersgruppe						
18-39 år	35	29	18	18	17	2
40-59 år	24	34	23	20	71	0
60 år eller derover	36	46	11	7	28	0
Relation til patient						
Egtefælle/samlever	44	38	13	6	32	1
Mor/far til patienten	19	32	21	28	47	0
Anden relation	26	42	21	11	38	1
Antal samtaler med personalet						
Ingen samtaler	0	25	13	63	8	0
1-2 samtaler	17	31	29	23	35	1
3-5 samtaler	33	47	17	3	30	0
Over 5 samtaler	45	39	11	5	38	1
Længde af patientens indlæggelse						
Under 7 døgn	15	31	15	38	13	1
1-4 uger	33	39	24	4	46	0
Over 1 måned	28	37	16	19	57	1
Belastning						
Meget/en del belastet	26	36	21	17	86	0
Lidt/slet ikke belastet	38	42	8	13	24	1

[Andet]*: Ved ikke/ikke relevant

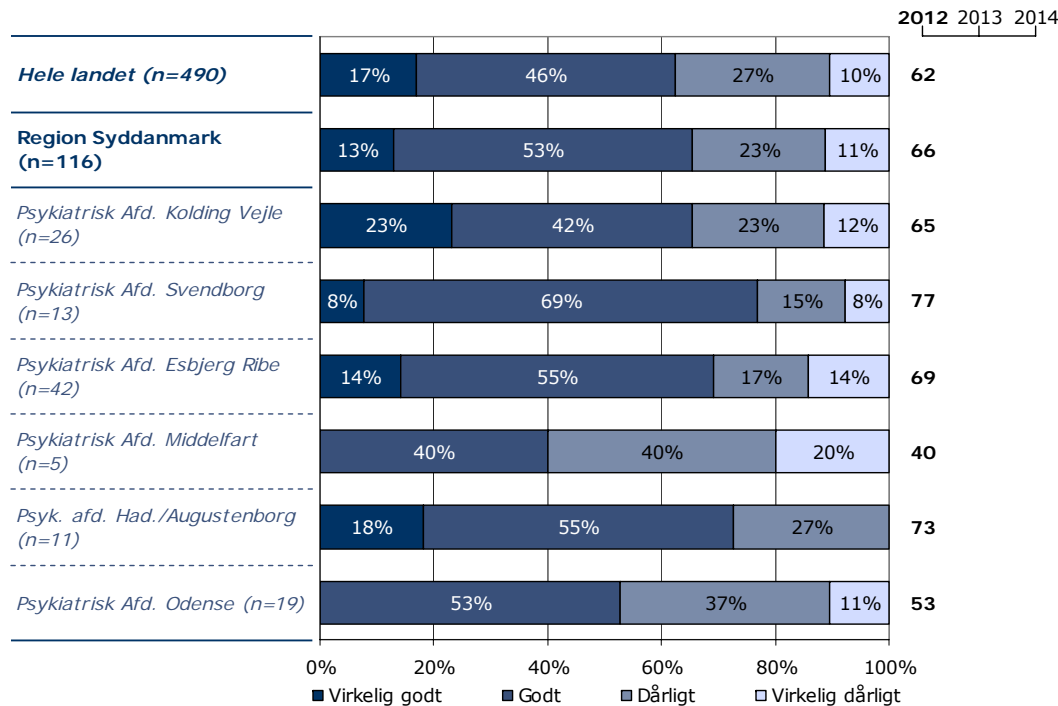
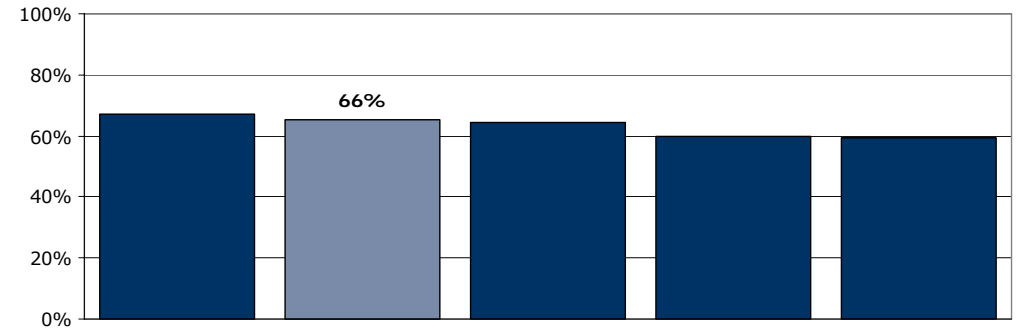
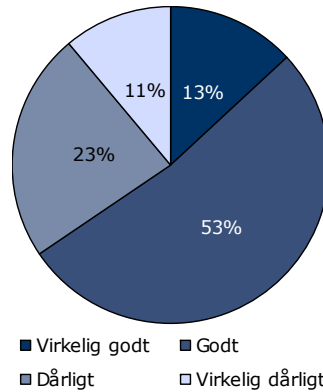
Svar der ikke indgår i figurene og beregningen af andel positive svar.

14. Hvad er dit samlede indtryk af sengeafsnittets kontakt med dig?

Tema: Samlet indtryk af sengeafsnittet

Svar på spørgsmål: 116 (93 %)

Positive svar: Virkelig godt; Godt



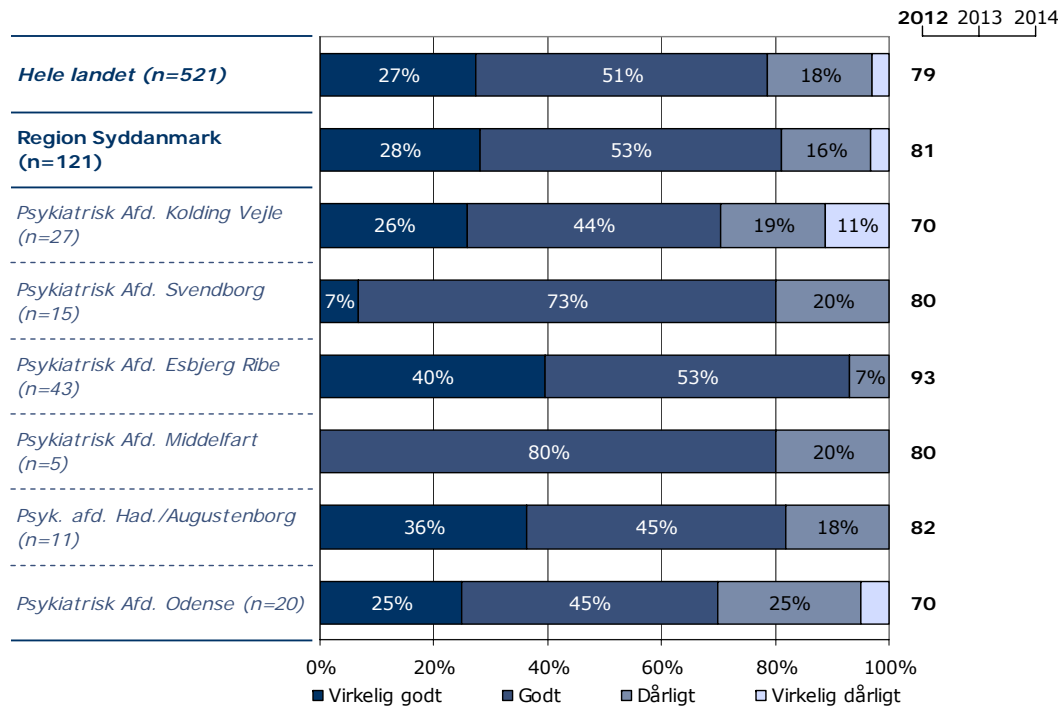
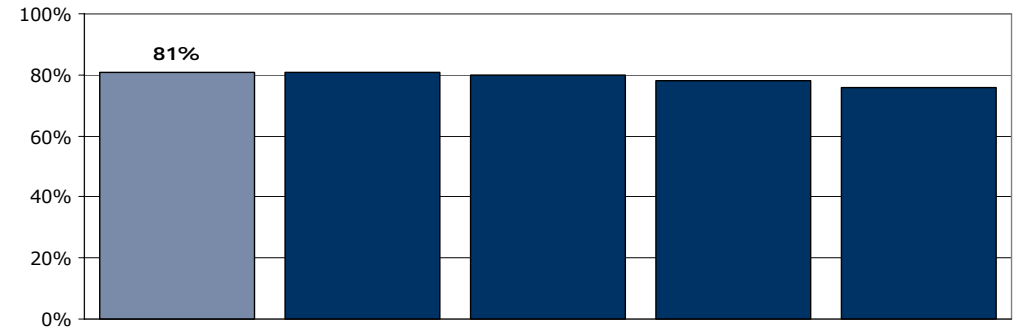
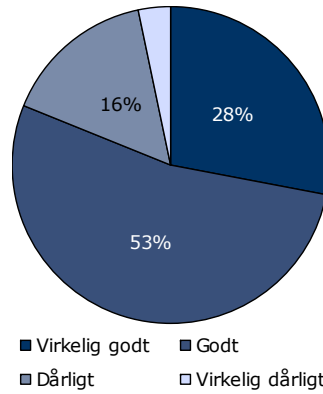
	Virkelig godt	Godt	Dårligt	Virkelig dårligt	Antal
	%	%	%	%	n
Alle	13	53	23	11	116
Køn					
Mand	17	60	14	9	35
Kvinde	10	51	26	13	77
Aldersgruppe					
18-39 år	17	56	11	17	18
40-59 år	5	55	29	11	56
60 år eller derover	21	50	18	11	38
Relation til patient					
Ægtefælle/samlever	23	55	10	13	40
Mor/far til patienten	0	55	34	11	44
Anden relation	17	52	21	10	29
Antal samtaler med personalet					
Ingen samtaler	0	38	38	23	13
1-2 samtaler	0	49	32	19	37
3-5 samtaler	16	66	16	3	32
Over 5 samtaler	29	57	7	7	28
Længde af patientens indlæggelse					
Under 7 døgn	5	32	42	21	19
1-4 uger	16	58	16	9	43
Over 1 måned	12	58	20	10	50
Belastning					
Meget/en del belastet	7	57	25	11	83
Lidt/slet ikke belastet	24	48	16	12	25

15. Hvad er dit samlede indtryk af sengeafsnittets kontakt med patienten?

Tema: Samlet indtryk af sengeafsnittet

Svar på spørgsmål: 121 (97 %)

Positive svar: Virkelig godt; Godt



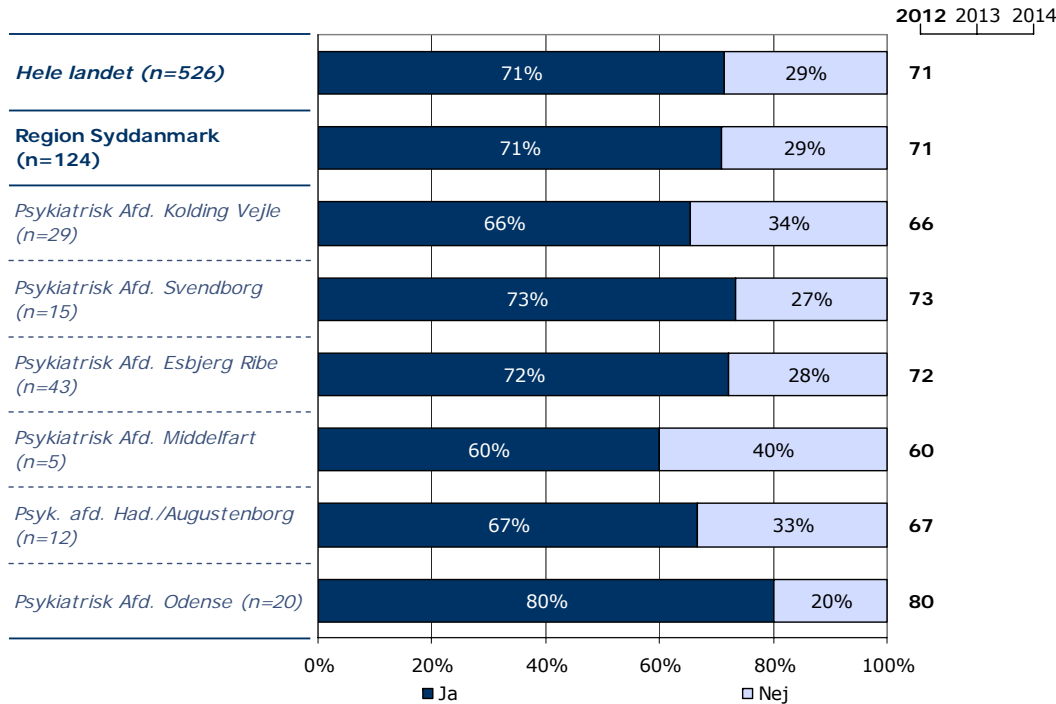
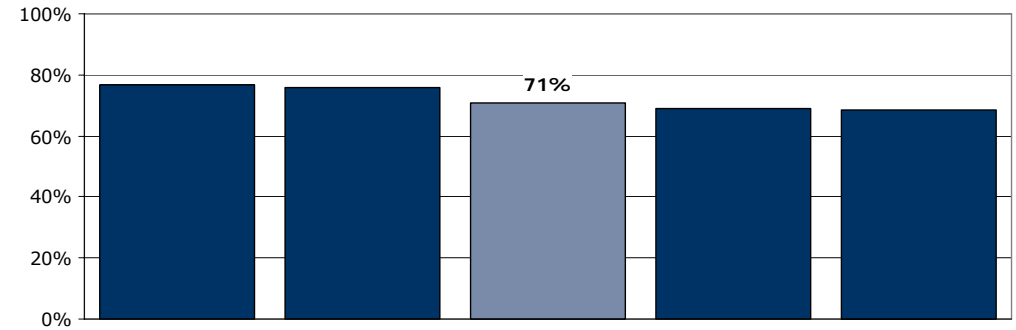
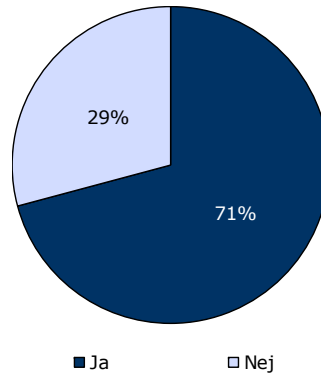
	Virkelig godt	Godt	Dårligt	Virkelig dårligt	Antal
	%	%	%	%	n
Alle	28	53	16	3	121
Køn					
Mand	24	61	13	3	38
Kvinde	29	51	18	3	79
Aldersgruppe					
18-39 år	35	35	30	0	20
40-59 år	25	58	14	3	59
60 år eller derover	29	55	13	3	38
Relation til patient					
Ægtefælle/samlever	40	40	17	2	42
Mor/far til patienten	20	64	11	5	44
Anden relation	22	56	22	0	32
Antal samtaler med personalet					
Ingen samtaler	28	39	28	6	18
1-2 samtaler	19	54	22	5	37
3-5 samtaler	36	55	9	0	33
Over 5 samtaler	30	59	11	0	27
Længde af patientens indlæggelse					
Under 7 døgn	6	61	33	0	18
1-4 uger	38	45	15	2	47
Over 1 måned	27	58	12	4	52
Belastning					
Meget/en del belastet	24	54	18	3	90
Lidt/slet ikke belastet	33	54	13	0	24

1. Vidste du, hvem du kunne henvende dig til på sengeafsnittet under patientens indlæggelse?

Tema: Din kontakt med sengeafsnittet

Svar på spørgsmål: 124 (99 %)

Positive svar: Ja



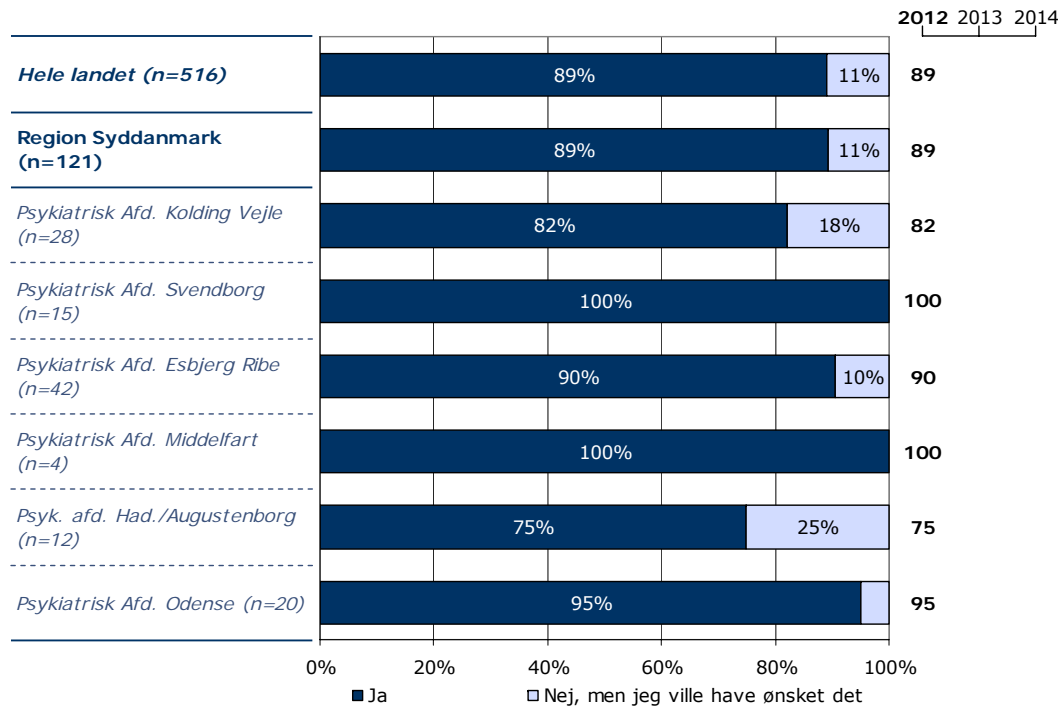
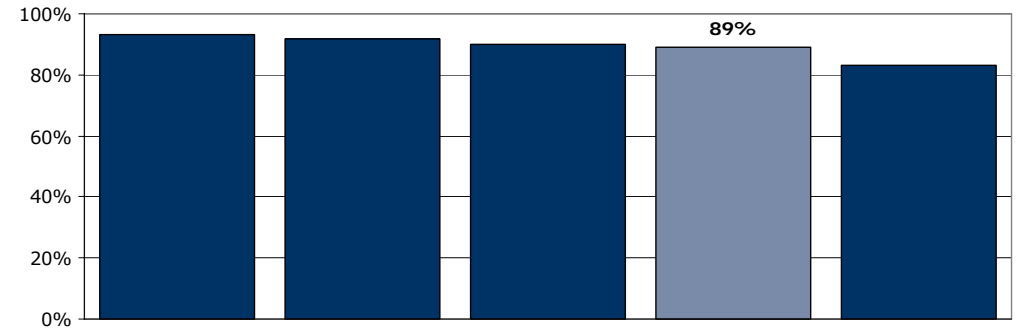
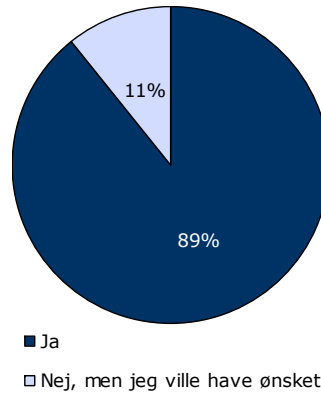
	Ja	Nej	Antal
	%	%	n
Alle	71	29	124
Køn			
Mand	79	21	38
Kvinde	67	33	82
Aldersgruppe			
18-39 år	75	25	20
40-59 år	68	32	60
60 år eller derover	73	28	40
Relation til patient			
Ægtefælle/samlever	67	33	43
Mor/far til patienten	67	33	46
Anden relation	81	19	32
Antal samtaler med personalet			
Ingen samtaler	32	68	19
1-2 samtaler	63	37	38
3-5 samtaler	79	21	33
Over 5 samtaler	96	4	28
Længde af patientens indlæggelse			
Under 7 døgn	43	57	21
1-4 uger	72	28	47
Over 1 måned	81	19	52
Belastning			
Meget/en del belastet	70	30	90
Lidt/slet ikke belastet	77	23	26

2. Har du haft kontakt med personalet på sengeafsnittet?

Tema: Din kontakt med sengeafsnittet

Svar på spørgsmål: 121 (97 %)

Positive svar: Ja



	Ja	Nej, men jeg ville have ønsket det	Antal	[Andet]*
	%	%	n	n
Alle	89	11	121	2
Køn				
Mand	89	11	38	0
Kvinde	89	11	80	1
Aldersgruppe				
18-39 år	85	15	20	0
40-59 år	88	12	58	1
60 år eller derover	93	8	40	0
Relation til patient				
Ægtefælle/samlever	90	10	42	0
Mor/far til patienten	87	13	45	1
Anden relation	91	9	32	0
Antal samtaler med personalet				
Ingen samtaler	42	58	19	0
1-2 samtaler	94	6	36	1
3-5 samtaler	100	0	33	0
Over 5 samtaler	100	0	28	0
Længde af patientens indlæggelse				
Under 7 døgn	65	35	20	0
1-4 uger	91	9	47	0
Over 1 måned	96	4	51	1
Belastning				
Meget/en del belastet	90	10	88	1
Lidt/slet ikke belastet	88	12	26	0

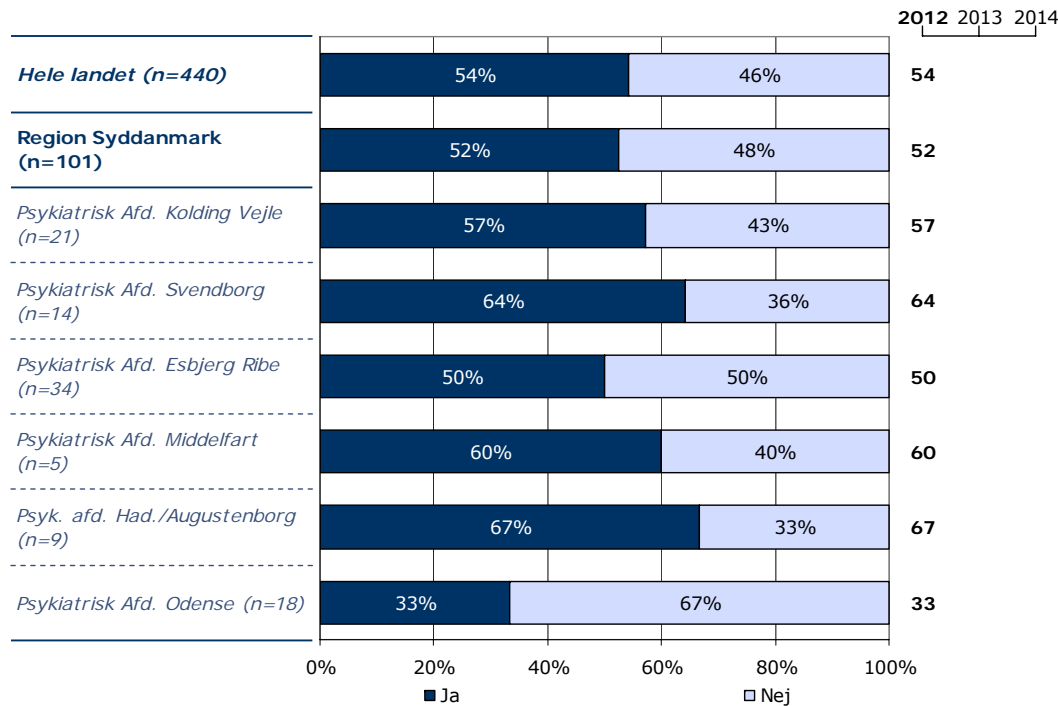
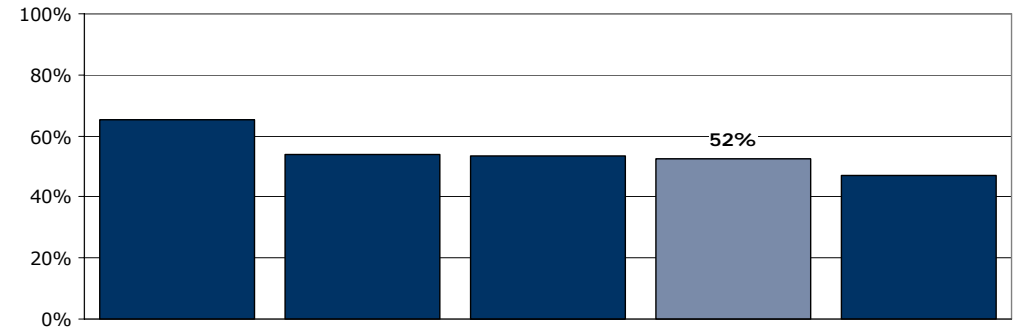
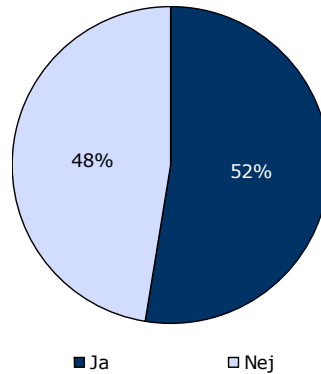
[Andet]*: Nej, det ønskede jeg ikke

3. Tog personalet selv initiativ til kontakt med dig?

Tema: Din kontakt med sengeafsnittet

Svar på spørgsmål: 101 (81 %)

Positive svar: Ja



	Ja	Nej	Antal	[Andet]*
	%	%	n	n
Alle	52	48	101	8
Køn				
Mand	52	48	33	1
Kvinde	52	48	65	7
Aldersgruppe				
18-39 år	40	60	15	2
40-59 år	48	52	48	4
60 år eller derover	63	37	35	2
Relation til patient				
Ægtefælle/samlever	70	30	37	2
Mor/far til patienten	35	65	34	5
Anden relation	50	50	28	1
Antal samtaler med personalet				
Ingen samtaler	33	67	6	2
1-2 samtaler	36	64	33	2
3-5 samtaler	59	41	29	4
Over 5 samtaler	68	32	28	0
Længde af patientens indlæggelse				
Under 7 døgn	27	73	11	3
1-4 uger	50	50	40	3
Over 1 måned	60	40	47	2
Belastning				
Meget/en del belastet	50	50	76	4
Lidt/slet ikke belastet	55	45	20	3

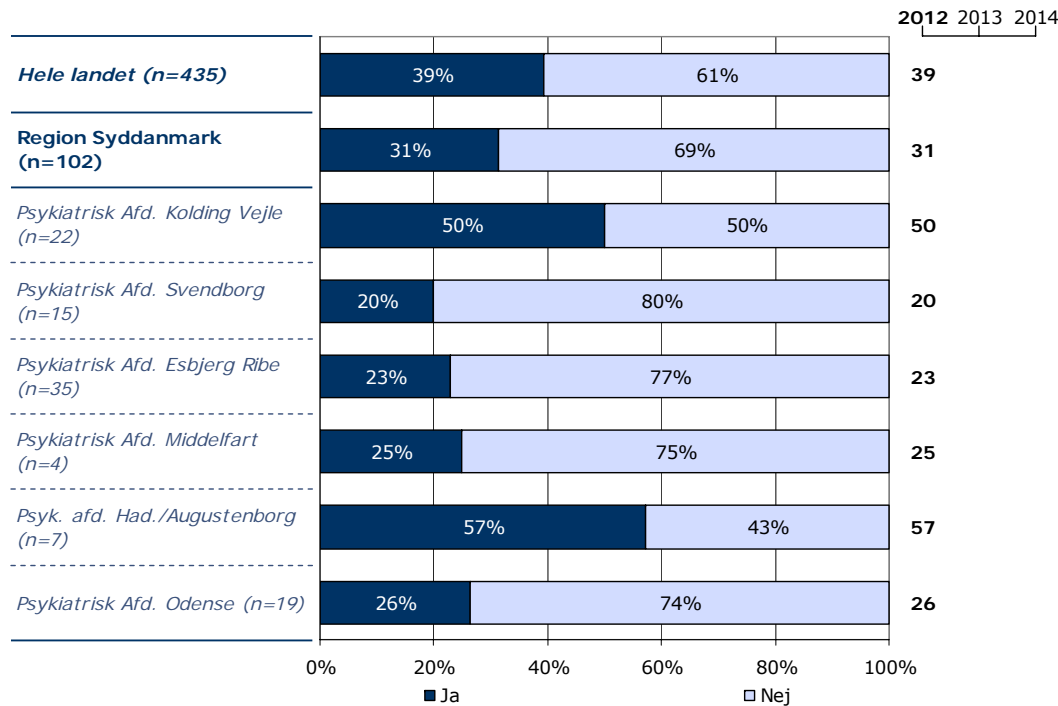
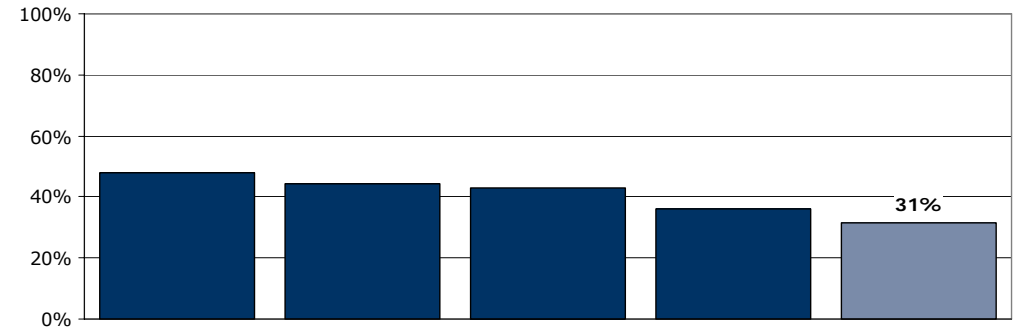
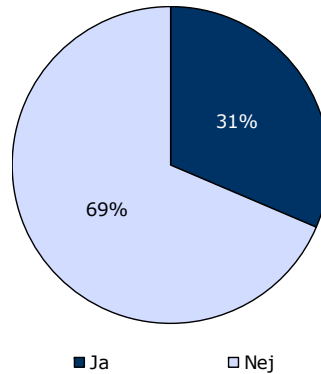
[Andet]*: Ved ikke/ikke relevant

4. Har du talt med personalet på sengeafsnittet om dine forventninger til din kontakt med dem?

Tema: Din kontakt med sengeafsnittet

Svar på spørgsmål: 102 (82 %)

Positive svar: Ja



	Ja	Nej	Antal	[Andet]*
	%	%	n	n
Alle	31	69	102	7
Køn				
Mand	19	81	31	3
Kvinde	35	65	68	4
Aldersgruppe				
18-39 år	27	73	15	2
40-59 år	29	71	48	4
60 år eller derover	33	67	36	1
Relation til patient				
Ægtefælle/samlever	26	74	35	4
Mor/far til patienten	25	75	36	3
Anden relation	45	55	29	0
Antal samtaler med personalet				
Ingen samtaler	0	100	8	0
1-2 samtaler	26	74	35	0
3-5 samtaler	20	80	30	3
Over 5 samtaler	60	40	25	3
Længde af patientens indlæggelse				
Under 7 døgn	21	79	14	0
1-4 uger	26	74	38	5
Over 1 måned	38	63	48	1
Belastning				
Meget/en del belastet	31	69	77	3
Lidt/slet ikke belastet	25	75	20	3

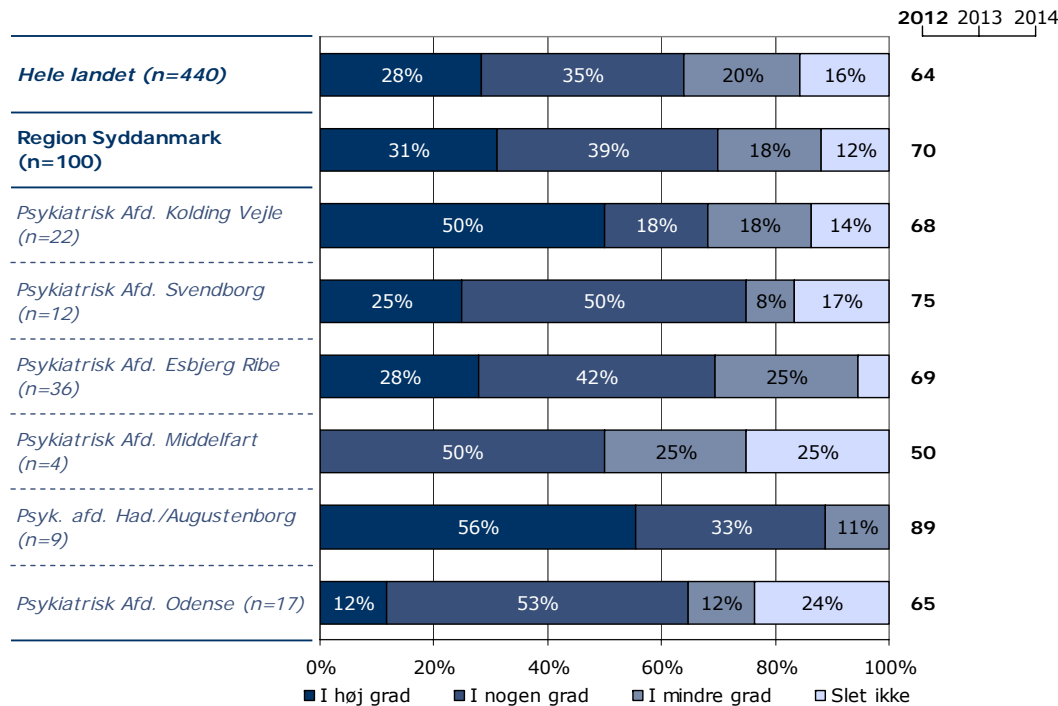
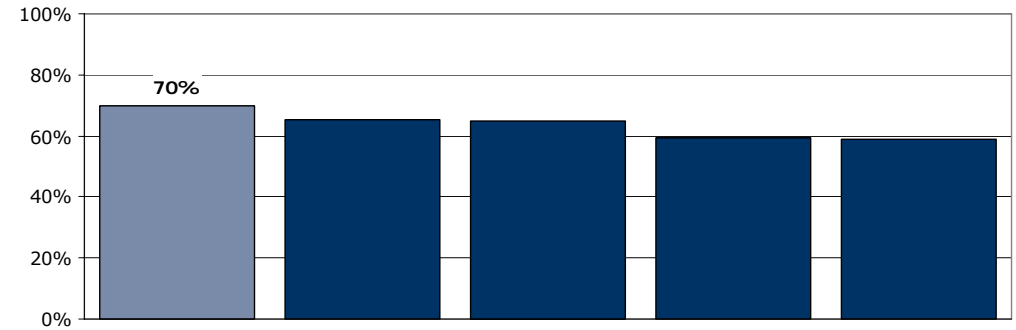
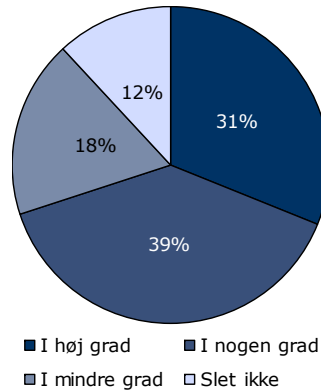
[Andet]*: Ved ikke/ikke relevant

5. Fik du den støtte og opbakning fra personalet på sengeafsnittet, som du havde brug for under patientens indlæggelse?

Tema: Din kontakt med sengeafsnittet

Svar på spørgsmål: 100 (80 %)

Positive svar: I høj grad; I nogen grad



	I høj grad	I nogen grad	I mindre grad	Slet ikke	Antal	[Andet]*
	%	%	%	%	n	n
Alle	31	39	18	12	100	9
Køn						
Mand	33	43	20	3	30	4
Kvinde	28	37	18	16	67	5
Aldersgruppe						
18-39 år	31	31	19	19	16	1
40-59 år	29	47	13	11	45	7
60 år eller derover	33	31	25	11	36	1
Relation til patient						
Ægtefælle/samlever	36	39	11	14	36	3
Mor/far til patienten	28	36	28	8	36	3
Anden relation	27	42	15	15	26	3
Antal samtaler med personalet						
Ingen samtaler	17	33	33	17	6	2
1-2 samtaler	13	33	27	27	30	5
3-5 samtaler	34	44	19	3	32	1
Over 5 samtaler	48	37	7	7	27	1
Længde af patientens indlæggelse						
Under 7 døgn	25	50	8	17	12	2
1-4 uger	38	38	10	13	39	4
Over 1 måned	26	35	28	11	46	3
Belastning						
Meget/en del belastet	22	44	22	12	73	7
Lidt/slet ikke belastet	52	29	5	14	21	2

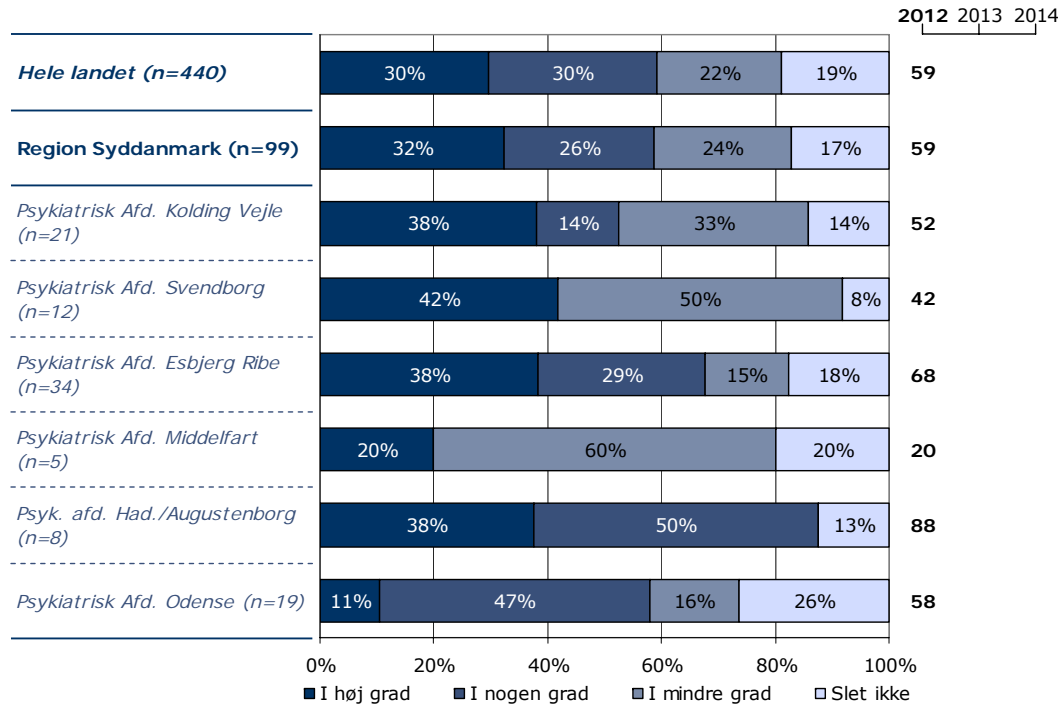
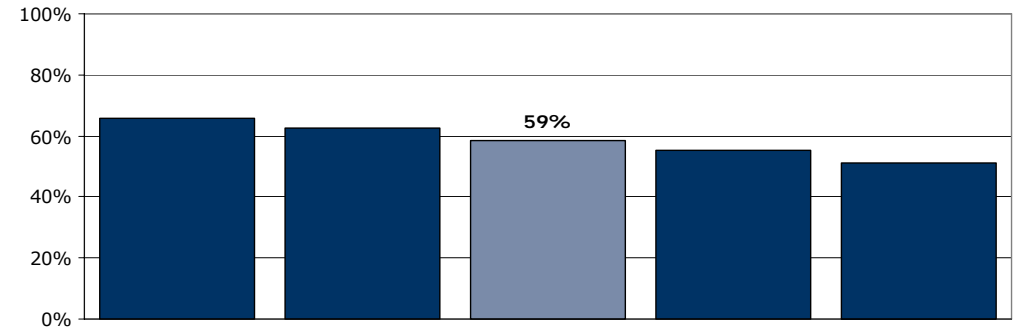
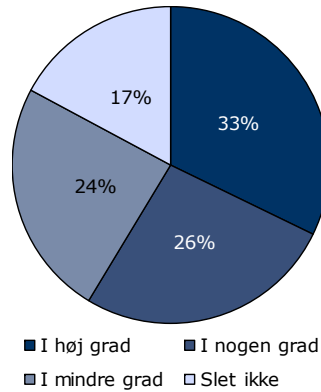
[Andet]*: Ved ikke/ikke relevant

6. Var personalet på sengeafsnittet interesseret i din erfaring og viden som pårørende?

Tema: Din kontakt med sengeafsnittet

Svar på spørgsmål: 99 (79 %)

Positive svar: I høj grad; I nogen grad



	I høj grad	I nogen grad	I mindre grad	Slet ikke	Antal	[Andet]*
	%	%	%	%	n	n
Alle	32	26	24	17	99	10
Køn						
Mand	32	23	29	16	31	3
Kvinde	32	28	23	17	65	7
Aldersgruppe						
18-39 år	35	29	18	18	17	0
40-59 år	30	26	26	19	47	5
60 år eller derover	34	28	25	13	32	5
Relation til patient						
Ægtefælle/samlever	43	14	29	14	35	4
Mor/far til patienten	26	34	26	14	35	4
Anden relation	26	33	19	22	27	2
Antal samtaler med personalet						
Ingen samtaler	17	17	0	67	6	2
1-2 samtaler	20	23	30	27	30	5
3-5 samtaler	39	29	29	3	31	2
Over 5 samtaler	41	30	22	7	27	1
Længde af patientens indlæggelse						
Under 7 døgn	21	36	21	21	14	0
1-4 uger	38	22	24	16	37	6
Over 1 måned	31	27	27	16	45	4
Belastning						
Meget/en del belastet	25	29	29	17	72	8
Lidt/slet ikke belastet	48	24	10	19	21	2

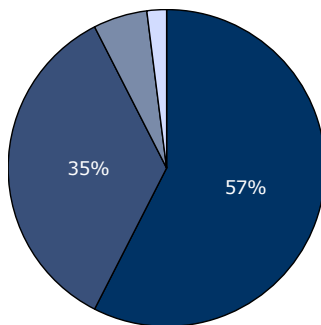
[Andet]*: Ved ikke/ikke relevant

7. Talte personalet til dig på en måde, som du forstod?

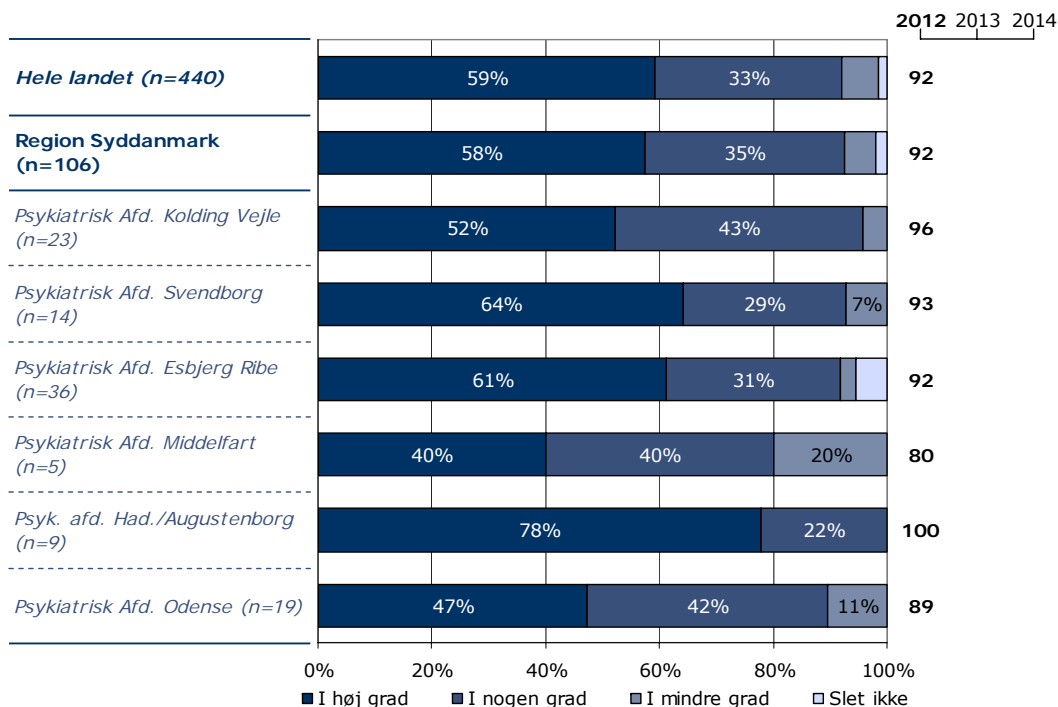
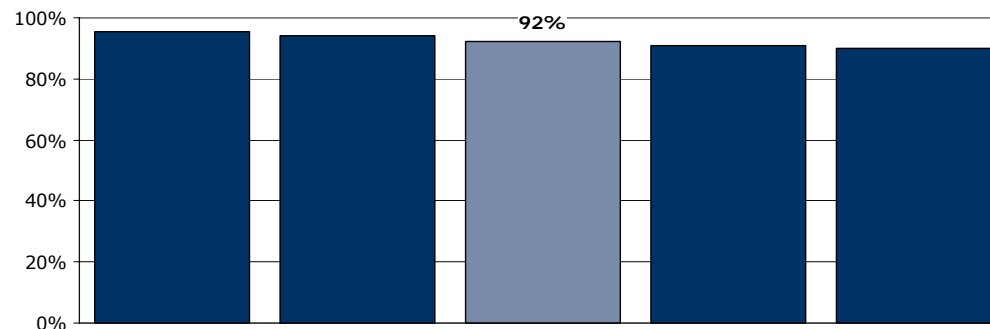
Tema: Din kontakt med sengeafsnittet

Svar på spørgsmål: 106 (85 %)

Positive svar: I høj grad; I nogen grad



■ I høj grad ■ I nogen grad
■ I mindre grad □ Slet ikke



	I høj grad	I nogen grad	I mindre grad	Slet ikke	Antal	[Andet]*
	%	%	%	%	n	n
Alle	58	35	6	2	106	2
Køn						
Mand	70	27	3	0	33	0
Kvinde	51	39	7	3	70	2
Aldersgruppe						
18-39 år	69	19	13	0	16	1
40-59 år	54	40	2	4	50	1
60 år eller derover	59	32	8	0	37	0
Relation til patient						
Ægtefælle/samlever	74	18	5	3	38	0
Mor/far til patienten	47	47	3	3	38	1
Anden relation	50	39	11	0	28	1
Antal samtaler med personalet						
Ingen samtaler	71	14	0	14	7	1
1-2 samtaler	37	49	11	3	35	0
3-5 samtaler	68	26	6	0	31	1
Over 5 samtaler	68	32	0	0	28	0
Længde af patientens indlæggelse						
Under 7 døgn	79	14	7	0	14	0
1-4 uger	66	29	5	0	41	1
Over 1 måned	46	44	6	4	48	1
Belastning						
Meget/en del belastet	53	41	5	1	78	1
Lidt/slet ikke belastet	73	18	5	5	22	1

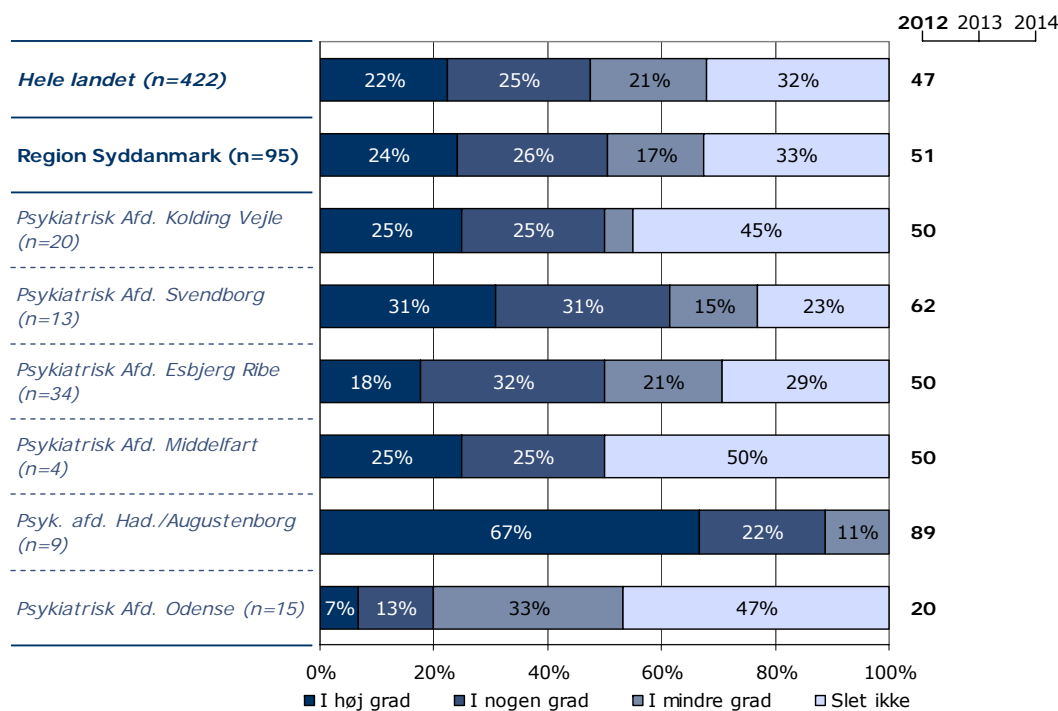
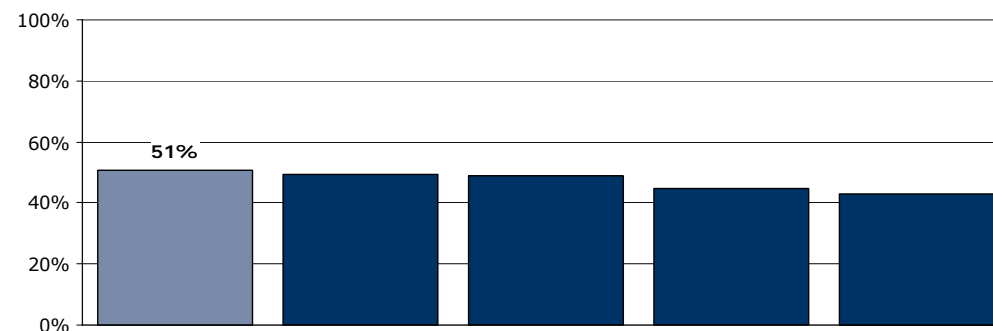
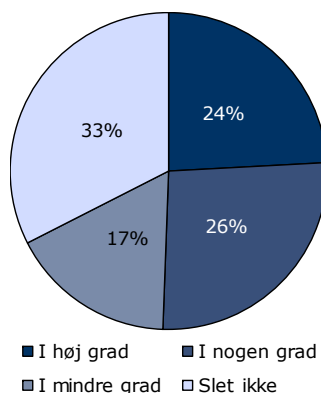
[Andet]*: Ved ikke/ikke relevant

8. Fik du hjælp til, hvordan du kunne forholde dig til patienten under indlæggelsen?

Tema: Din kontakt med sengeafsnittet

Svar på spørgsmål: 95 (76 %)

Positive svar: I høj grad; I nogen grad



	I høj grad	I nogen grad	I mindre grad	Slet ikke	Antal	[Andet]*
	%	%	%	%	n	n
Alle	24	26	17	33	95	14
Køn						
Mand	21	39	14	25	28	6
Kvinde	25	20	19	36	64	8
Aldersgruppe						
18-39 år	33	13	27	27	15	2
40-59 år	21	30	16	33	43	9
60 år eller derover	24	26	15	35	34	3
Relation til patient						
Ægtefælle/samlever	34	28	13	25	32	7
Mor/far til patienten	15	32	21	32	34	5
Anden relation	22	19	19	41	27	2
Antal samtaler med personalet						
Ingen samtaler	40	0	20	40	5	3
1-2 samtaler	10	17	20	53	30	5
3-5 samtaler	31	28	17	24	29	4
Over 5 samtaler	27	42	15	15	26	2
Længde af patientens indlæggelse						
Under 7 døgn	22	22	33	22	9	5
1-4 uger	29	21	16	34	38	5
Over 1 måned	20	31	16	33	45	4
Belastning						
Meget/en del belastet	15	32	18	35	72	8
Lidt/slet ikke belastet	47	12	12	29	17	6

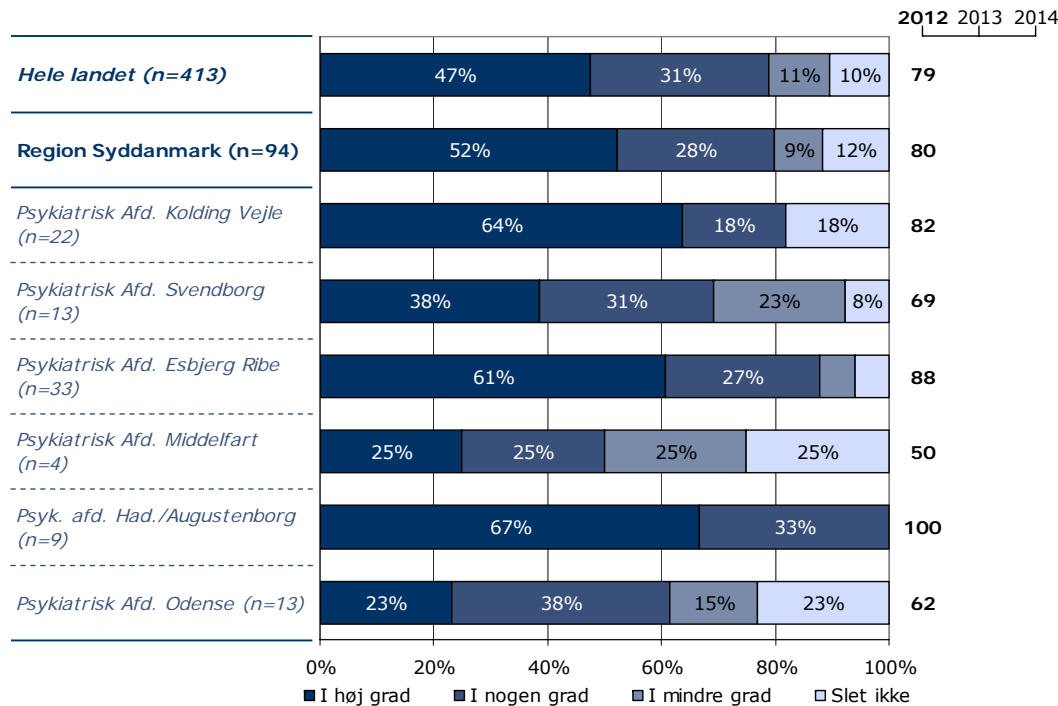
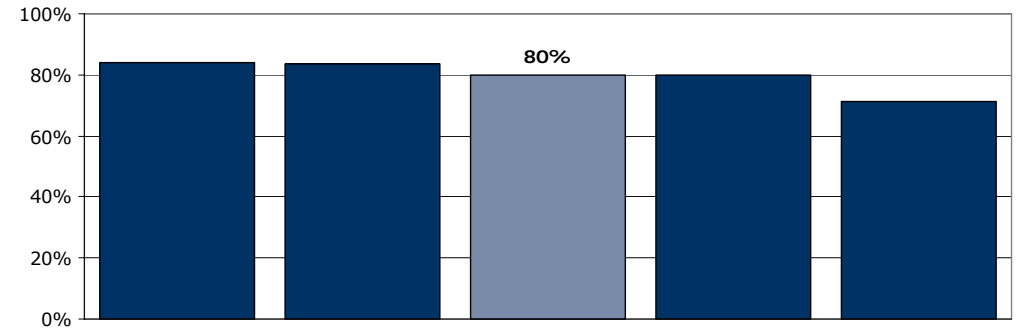
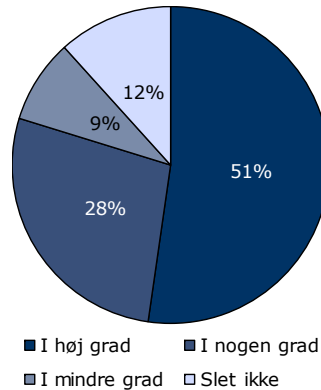
[Andet]*: Ved ikke/ikke relevant

9. Er det dit indtryk, at personalet støttede patienten i at have kontakt med sine pårørende?

Tema: Din kontakt med sengeafsnittet

Svar på spørgsmål: 94 (75 %)

Positive svar: I høj grad; I nogen grad



	I høj grad	I nogen grad	I mindre grad	Slet ikke	Antal	[Andet]*
	%	%	%	%	n	n
Alle	52	28	9	12	94	15
Køn						
Mand	48	42	6	3	31	3
Kvinde	53	22	8	17	60	12
Aldersgruppe						
18-39 år	63	19	6	13	16	1
40-59 år	50	32	7	11	44	8
60 år eller derover	52	29	6	13	31	6
Relation til patient						
Ægtefælle/samlever	59	34	6	0	32	7
Mor/far til patienten	53	24	9	15	34	5
Anden relation	42	27	8	23	26	3
Antal samtaler med personalet						
Ingen samtaler	63	25	13	0	8	0
1-2 samtaler	37	22	15	26	27	8
3-5 samtaler	63	30	0	7	30	3
Over 5 samtaler	54	29	8	8	24	4
Længde af patientens indlæggelse						
Under 7 døgn	50	30	0	20	10	4
1-4 uger	64	15	10	10	39	4
Over 1 måned	43	38	7	12	42	7
Belastning						
Meget/en del belastet	48	32	8	12	65	15
Lidt/slet ikke belastet	65	13	9	13	23	0

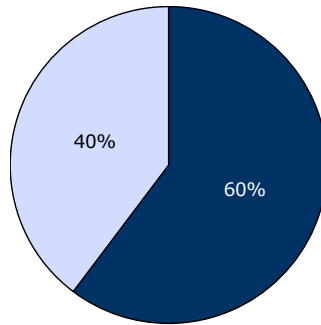
[Andet]*: Ved ikke/ikke relevant

10. I hvilket omfang blev du inddraget i patientens behandlingsforløb?

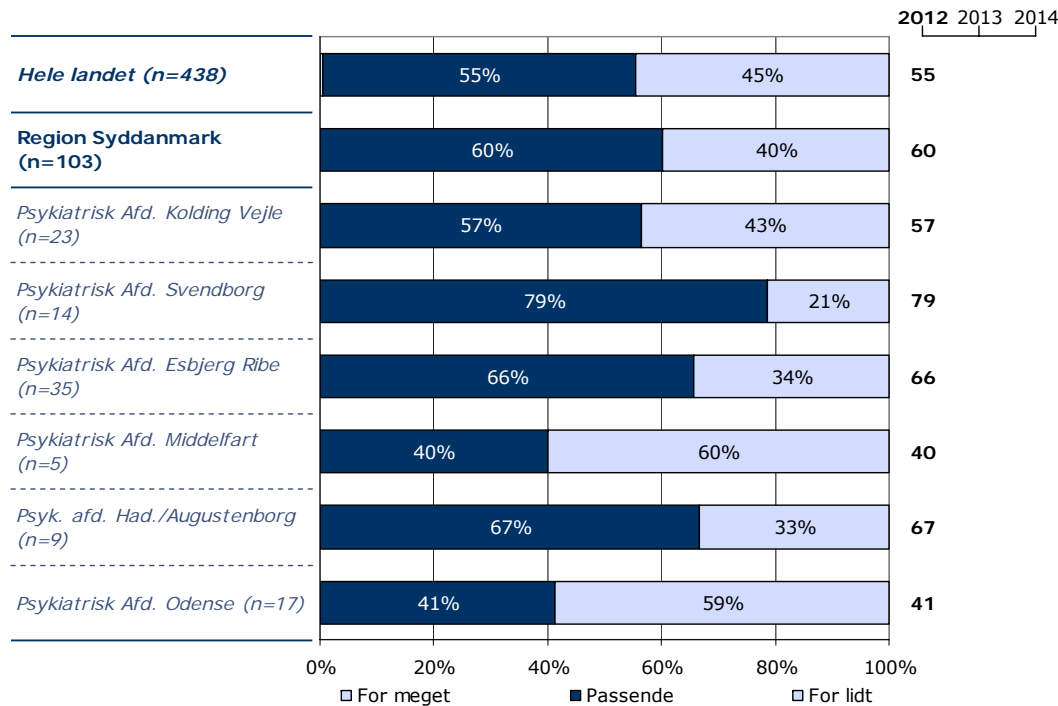
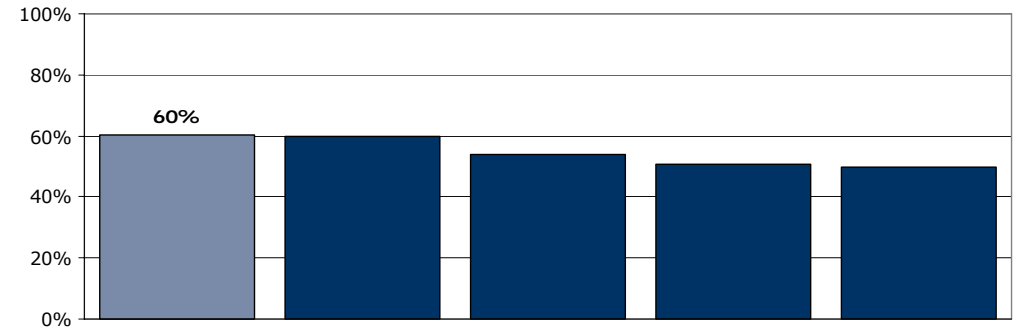
Tema: Din kontakt med sengeafsnittet

Svar på spørgsmål: 103 (82 %)

Positive svar: Passende



□ For meget ■ Passende □ For lidt



	For meget	Passende	For lidt	Antal	[Andet]*
	%	%	%	n	n
Alle	0	60	40	103	4
Køn					
Mand	0	65	35	31	3
Kvinde	0	58	42	69	1
Aldersgruppe					
18-39 år	0	60	40	15	1
40-59 år	0	59	41	49	2
60 år eller derover	0	61	39	36	1
Relation til patient					
Ægtefælle/samlever	0	73	27	37	1
Mor/far til patienten	0	56	44	36	2
Anden relation	0	50	50	28	1
Antal samtaler med personalet					
Ingen samtaler	0	50	50	6	2
1-2 samtaler	0	44	56	34	1
3-5 samtaler	0	68	32	31	1
Over 5 samtaler	0	74	26	27	0
Længde af patientens indlæggelse					
Under 7 døgn	0	38	62	13	1
1-4 uger	0	73	28	40	1
Over 1 måned	0	55	45	47	2
Belastning					
Meget/en del belastet	0	57	43	77	1
Lidt/slet ikke belastet	0	67	33	21	2

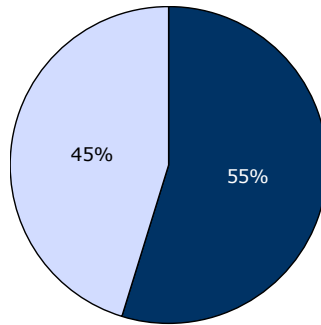
[Andet]*: Ved ikke/ikke relevant

11. I hvilket omfang blev du inddraget i patientens udskrivelse?

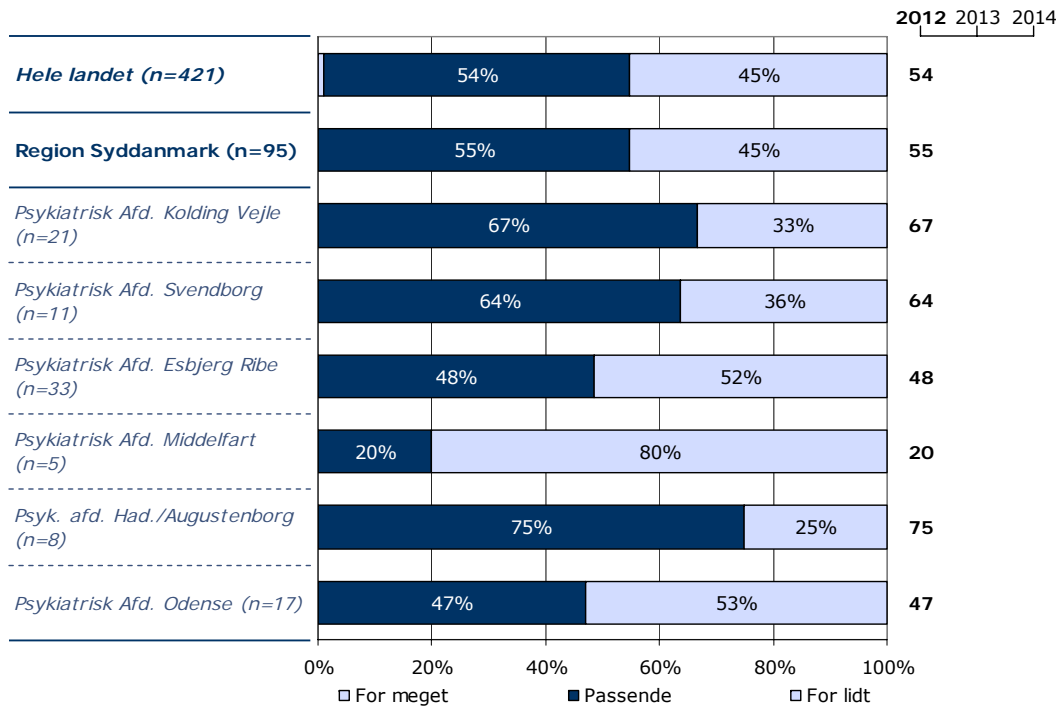
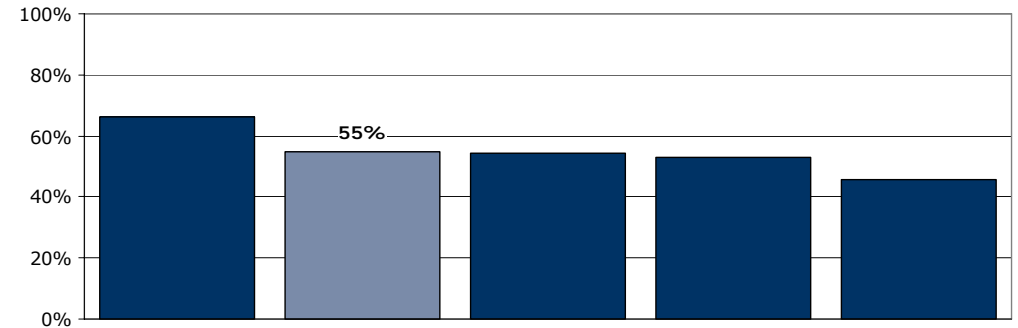
Tema: Din kontakt med sengeafsnittet

Svar på spørgsmål: 95 (76 %)

Positive svar: Passende



□ For meget ■ Passende □ For lidt



	For meget	Passende	For lidt	Antal	[Andet]*
	%	%	%	n	n
Alle	0	55	45	95	11
Køn					
Mand	0	68	32	28	6
Kvinde	0	48	52	64	5
Aldersgruppe					
18-39 år	0	53	47	17	0
40-59 år	0	54	46	41	8
60 år eller derover	0	59	41	34	3
Relation til patient					
Ægtefælle/samlever	0	68	32	34	5
Mor/far til patienten	0	44	56	32	4
Anden relation	0	52	48	27	2
Antal samtaler med personalet					
Ingen samtaler	0	0	100	5	3
1-2 samtaler	0	43	57	30	4
3-5 samtaler	0	57	43	28	3
Over 5 samtaler	0	74	26	27	1
Længde af patientens indlæggelse					
Under 7 døgn	0	36	64	14	0
1-4 uger	0	60	40	35	7
Over 1 måned	0	56	44	43	4
Belastning					
Meget/en del belastet	0	53	47	72	6
Lidt/slet ikke belastet	0	61	39	18	4

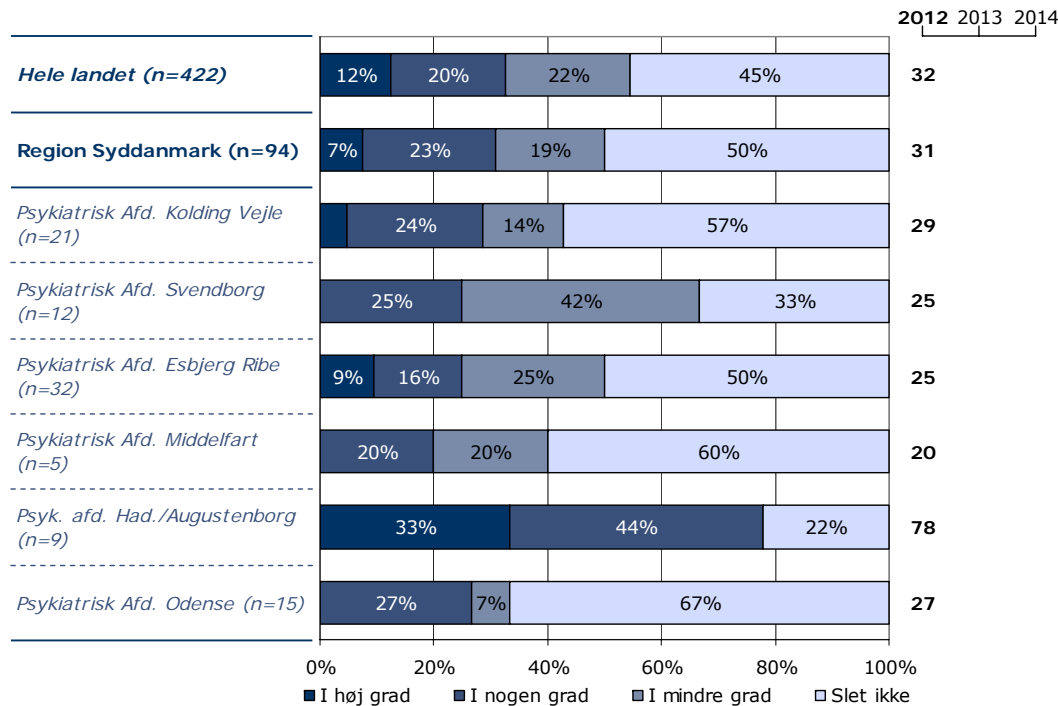
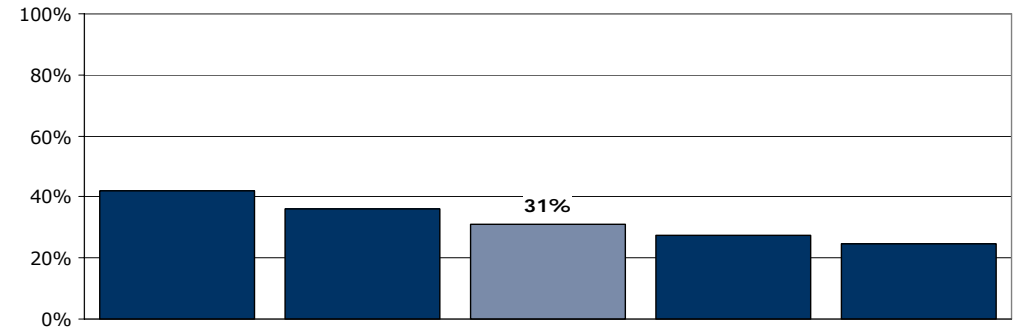
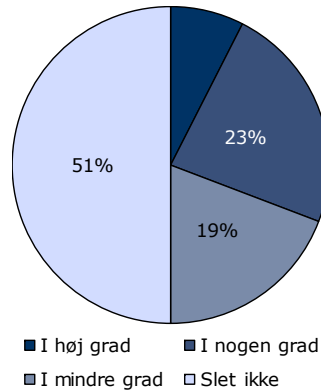
[Andet]*: Ved ikke/ikke relevant

12. Fik du hjælp til, hvordan du kunne forholde dig til patienten i dagligdagen efter indlæggelsen?

Tema: Din kontakt med sengeafsnittet

Svar på spørgsmål: 94 (75 %)

Positive svar: I høj grad; I nogen grad



	I høj grad	I nogen grad	I mindre grad	Slet ikke	Antal	[Andet]*
	%	%	%	%	n	n
Alle	7	23	19	50	94	13
Køn						
Mand	4	46	18	32	28	5
Kvinde	8	14	19	59	63	8
Aldersgruppe						
18-39 år	13	27	27	33	15	2
40-59 år	4	22	13	60	45	6
60 år eller derover	6	26	23	45	31	5
Relation til patient						
Ægtefælle/samlever	6	44	19	31	32	6
Mor/far til patienten	3	6	24	68	34	4
Anden relation	12	23	15	50	26	3
Antal samtaler med personalet						
Ingen samtaler	0	17	0	83	6	2
1-2 samtaler	0	7	20	73	30	5
3-5 samtaler	11	32	21	36	28	4
Over 5 samtaler	8	38	23	31	26	1
Længde af patientens indlæggelse						
Under 7 døgn	0	18	9	73	11	3
1-4 uger	11	24	26	39	38	4
Over 1 måned	5	26	16	53	43	5
Belastning						
Meget/en del belastet	3	21	20	56	70	9
Lidt/slet ikke belastet	15	35	15	35	20	2

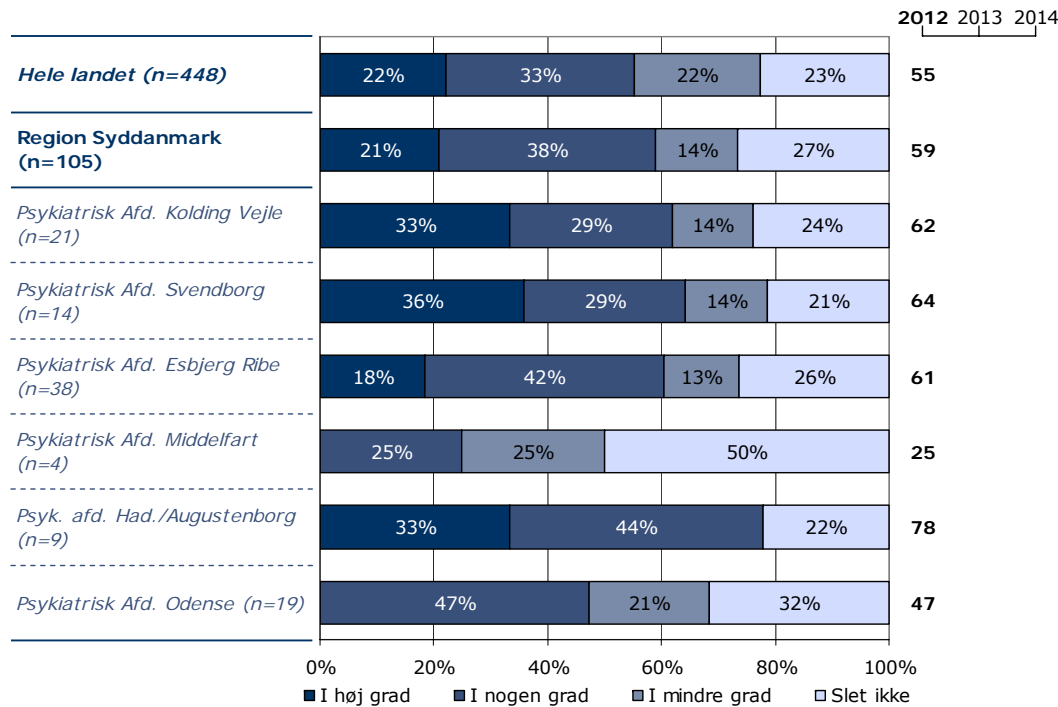
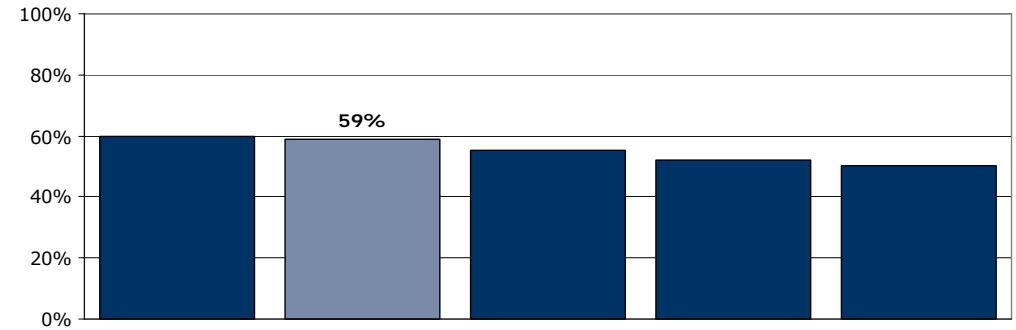
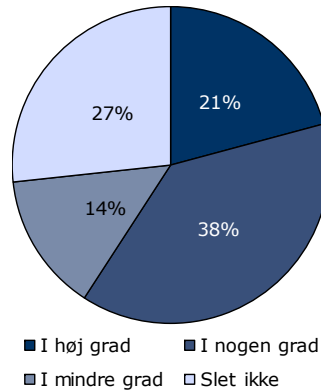
[Andet]*: Ved ikke/ikke relevant

13a. Fik du de informationer, som du havde brug for, omkring patientens behandling?

Tema: Information

Svar på spørgsmål: 105 (84 %)

Positive svar: I høj grad; I nogen grad



	I høj grad	I nogen grad	I mindre grad	Slet ikke	Antal	[Andet]*
	%	%	%	%	n	n
Alle	21	38	14	27	105	3
Køn						
Mand	24	44	9	24	34	0
Kvinde	19	35	18	28	68	3
Aldersgruppe						
18-39 år	24	29	24	24	17	0
40-59 år	18	40	12	30	50	1
60 år eller derover	23	40	14	23	35	2
Relation til patient						
Ægtefælle/samlever	27	41	11	22	37	1
Mor/far til patienten	8	41	19	32	37	2
Anden relation	28	34	14	24	29	0
Antal samtaler med personalet						
Ingen samtaler	0	13	13	75	8	0
1-2 samtaler	12	27	18	42	33	1
3-5 samtaler	23	48	19	10	31	2
Over 5 samtaler	32	50	7	11	28	0
Længde af patientens indlæggelse						
Under 7 døgn	25	25	17	33	12	1
1-4 uger	21	31	14	33	42	1
Over 1 måned	19	48	15	19	48	1
Belastning						
Meget/en del belastet	14	42	16	29	77	2
Lidt/slet ikke belastet	32	36	9	23	22	1

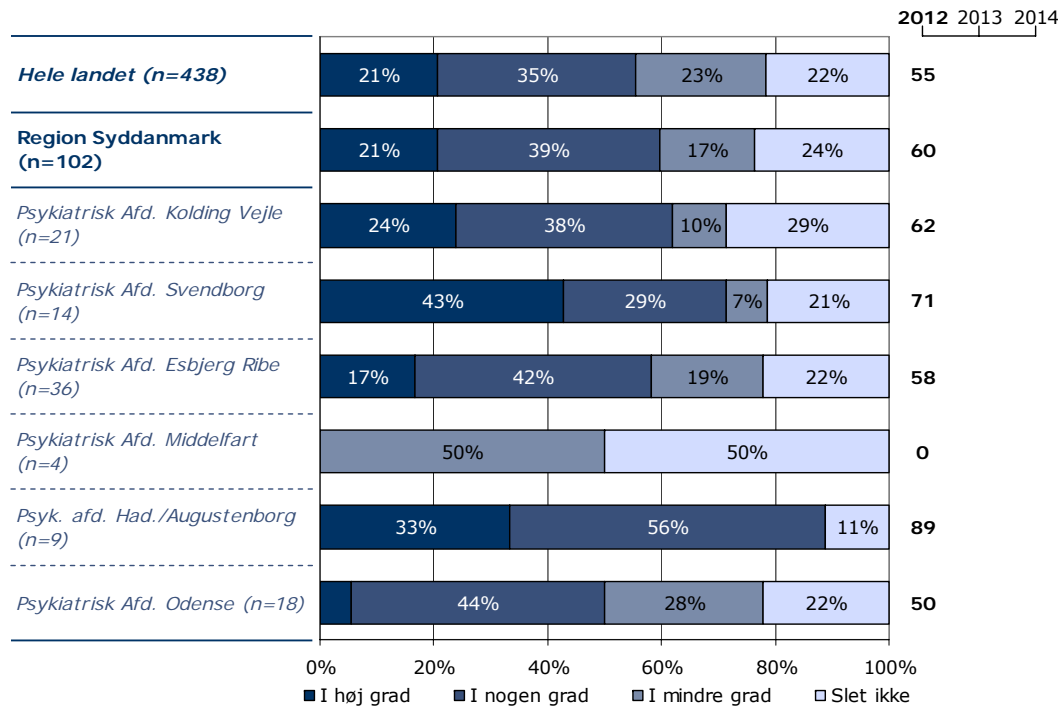
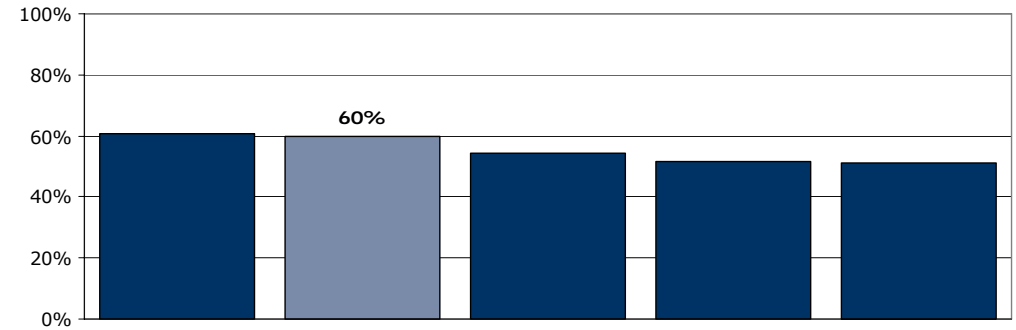
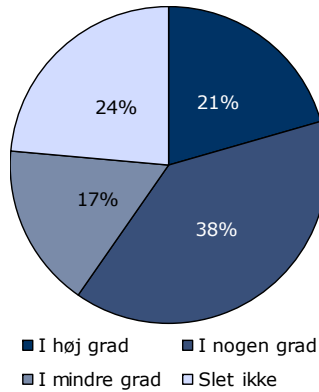
[Andet]*: Ved ikke/ikke relevant

13b. Fik du de informationer, som du havde brug for, omkring patientens sygdom?

Tema: Information

Svar på spørgsmål: 102 (82 %)

Positive svar: I høj grad; I nogen grad



	I høj grad	I nogen grad	I mindre grad	Slet ikke	Antal	[Andet]*
	%	%	%	%	n	n
Alle	21	39	17	24	102	4
Køn						
Mand	30	48	6	15	33	1
Kvinde	15	35	21	29	66	3
Aldersgruppe						
18-39 år	27	27	27	20	15	2
40-59 år	16	42	16	26	50	0
60 år eller derover	24	38	15	24	34	2
Relation til patient						
Ægtefælle/samlever	35	38	6	21	34	3
Mor/far til patienten	5	43	22	30	37	1
Anden relation	21	34	24	21	29	0
Antal samtaler med personalet						
Ingen samtaler	0	17	0	83	6	1
1-2 samtaler	6	25	25	44	32	1
3-5 samtaler	29	48	16	6	31	2
Over 5 samtaler	29	50	14	7	28	0
Længde af patientens indlæggelse						
Under 7 døgn	10	30	30	30	10	3
1-4 uger	24	36	14	26	42	0
Over 1 måned	19	43	17	21	47	1
Belastning						
Meget/en del belastet	15	40	19	27	75	3
Lidt/slet ikke belastet	29	43	10	19	21	1

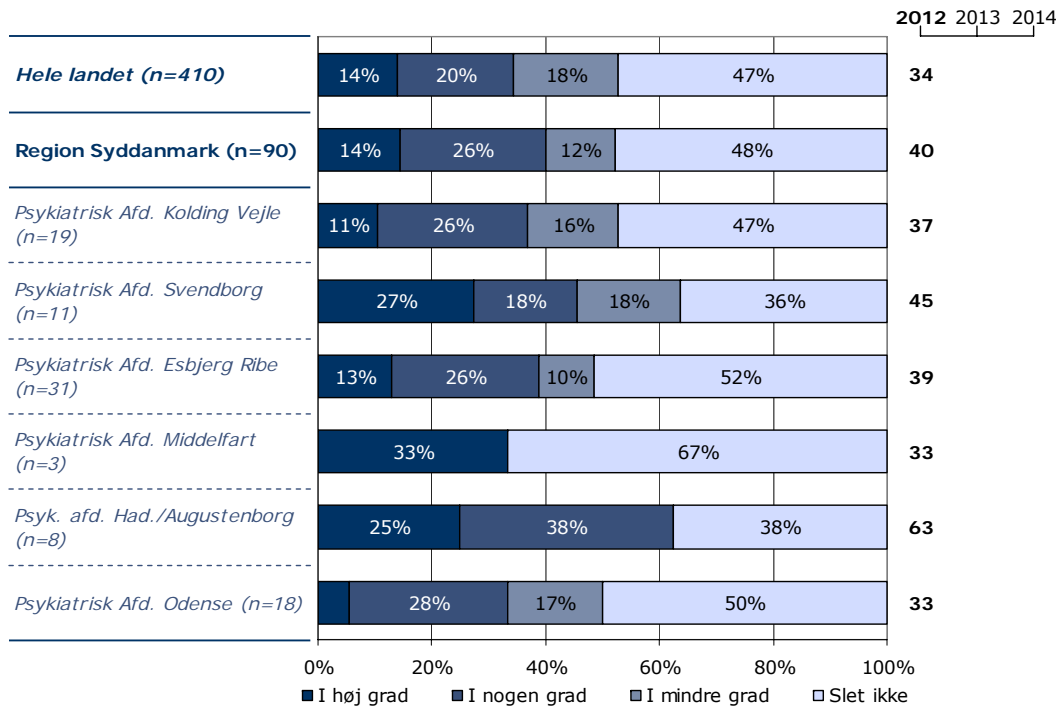
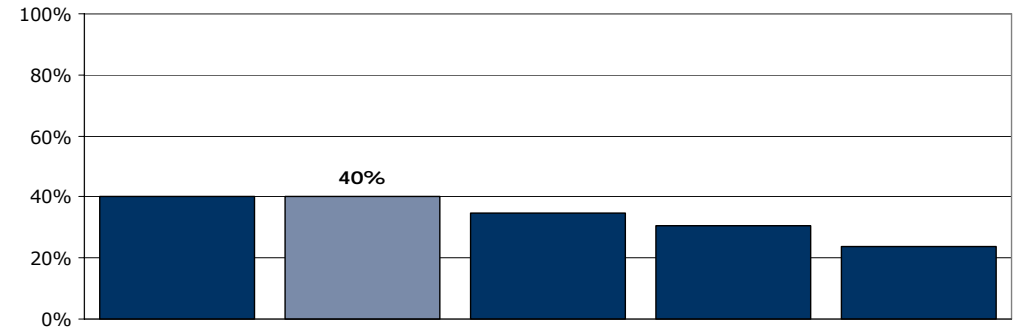
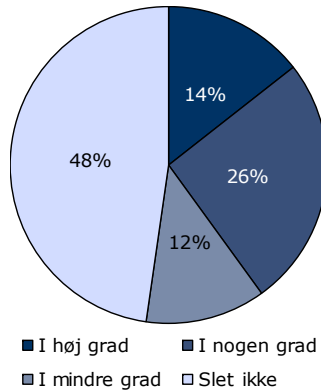
[Andet]*: Ved ikke/ikke relevant

13c. Fik du de informationer, som du havde brug for, omkring mulighed for pårønderrådgivning og netværk?

Tema: Information

Svar på spørgsmål: 90 (72 %)

Positive svar: I høj grad; I nogen grad



	I høj grad	I nogen grad	I mindre grad	Slet ikke	Antal	[Andet]*
	%	%	%	%	n	n
Alle	14	26	12	48	90	16
Køn						
Mand	26	26	15	33	27	7
Kvinde	8	25	12	55	60	9
Aldersgruppe						
18-39 år	14	21	29	36	14	3
40-59 år	11	26	11	52	46	4
60 år eller derover	19	26	7	48	27	9
Relation til patient						
Ægtefælle/samlever	27	31	15	27	26	11
Mor/far til patienten	11	25	0	64	36	2
Anden relation	4	23	27	46	26	3
Antal samtaler med personalet						
Ingen samtaler	0	0	0	100	5	2
1-2 samtaler	7	21	7	64	28	5
3-5 samtaler	22	30	11	37	27	6
Over 5 samtaler	12	32	24	32	25	3
Længde af patientens indlæggelse						
Under 7 døgn	20	10	10	60	10	3
1-4 uger	18	29	8	45	38	4
Over 1 måned	8	26	18	49	39	9
Belastning						
Meget/en del belastet	10	29	12	49	69	9
Lidt/slet ikke belastet	28	11	17	44	18	4

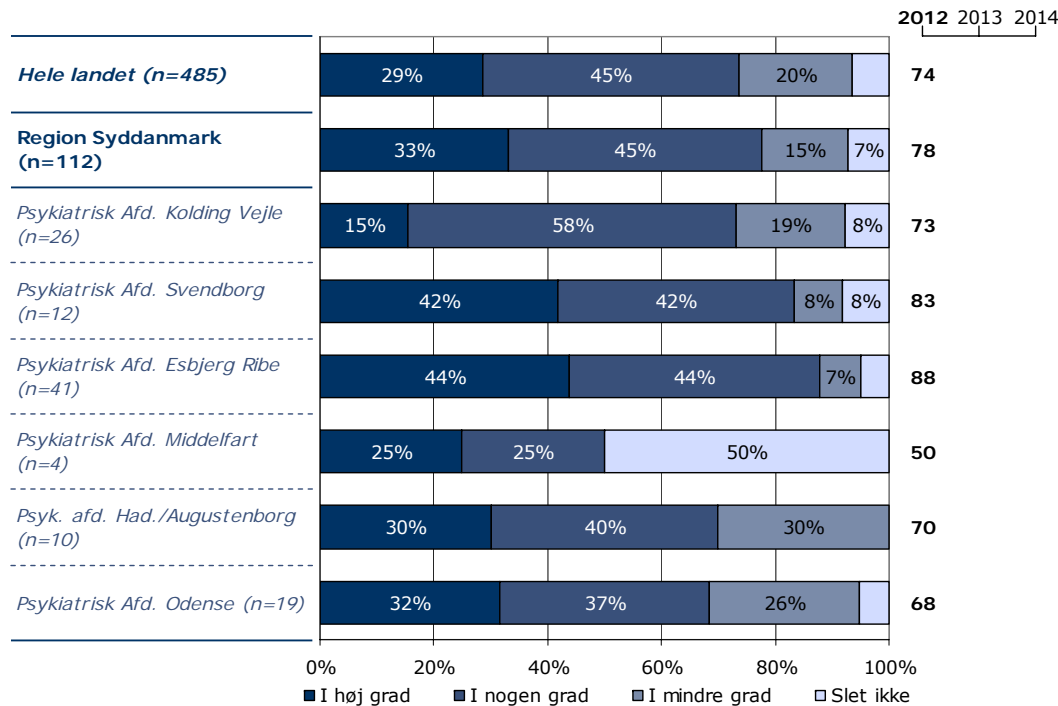
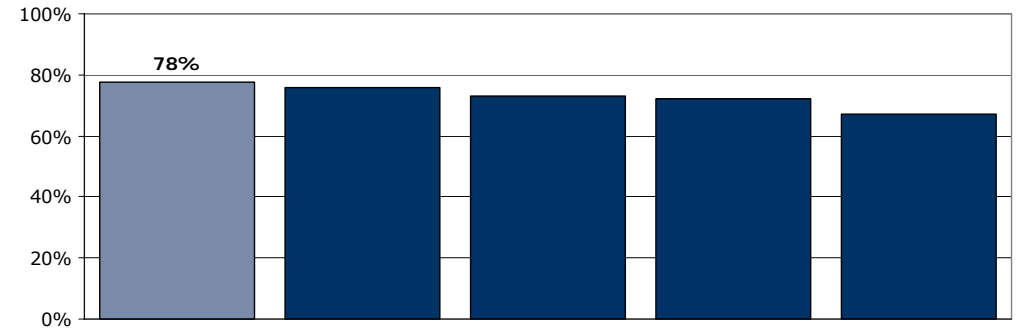
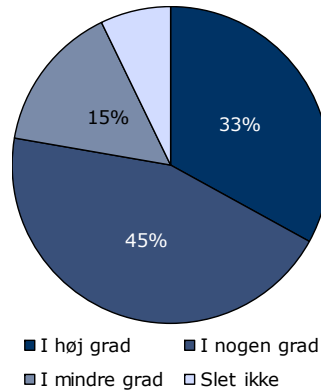
[Andet]*: Ved ikke/ikke relevant

17. Er det dit indtryk, at patienten får den rette behandling i psykiatrien?

Tema: Sammenhæng og samarbejde

Svar på spørgsmål: 112 (90 %)

Positive svar: I høj grad; I nogen grad



	I høj grad	I nogen grad	I mindre grad	Slet ikke	Antal	[Andet]*
	%	%	%	%	n	n
Alle	33	45	15	7	112	8
Køn						
Mand	31	54	9	6	35	3
Kvinde	33	40	19	8	75	4
Aldersgruppe						
18-39 år	35	25	20	20	20	0
40-59 år	35	44	15	6	54	4
60 år eller derover	29	54	14	3	35	4
Relation til patient						
Ægtefælle/samlever	55	25	10	10	40	3
Mor/far til patienten	23	56	18	3	39	4
Anden relation	16	55	19	10	31	1
Antal samtaler med personalet						
Ingen samtaler	42	21	21	16	19	0
1-2 samtaler	27	39	24	9	33	4
3-5 samtaler	45	42	10	3	31	1
Over 5 samtaler	16	72	8	4	25	2
Længde af patientens indlæggelse						
Under 7 døgn	22	39	17	22	18	2
1-4 uger	47	33	14	7	43	3
Over 1 måned	24	57	16	2	49	2
Belastning						
Meget/en del belastet	28	47	16	9	81	6
Lidt/slet ikke belastet	36	44	16	4	25	1

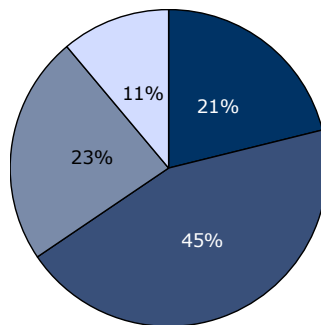
[Andet]*: Ved ikke/ikke relevant

18. Er der overensstemmelse mellem de oplysninger, du får af personale forskellige steder i psykiatrien?

Tema: Sammenhæng og samarbejde

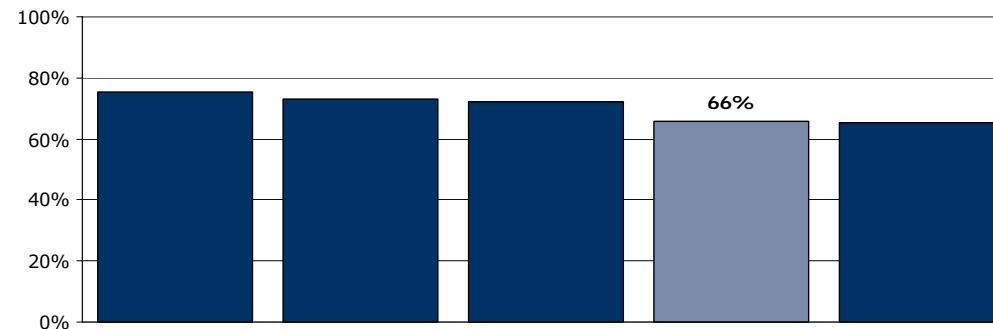
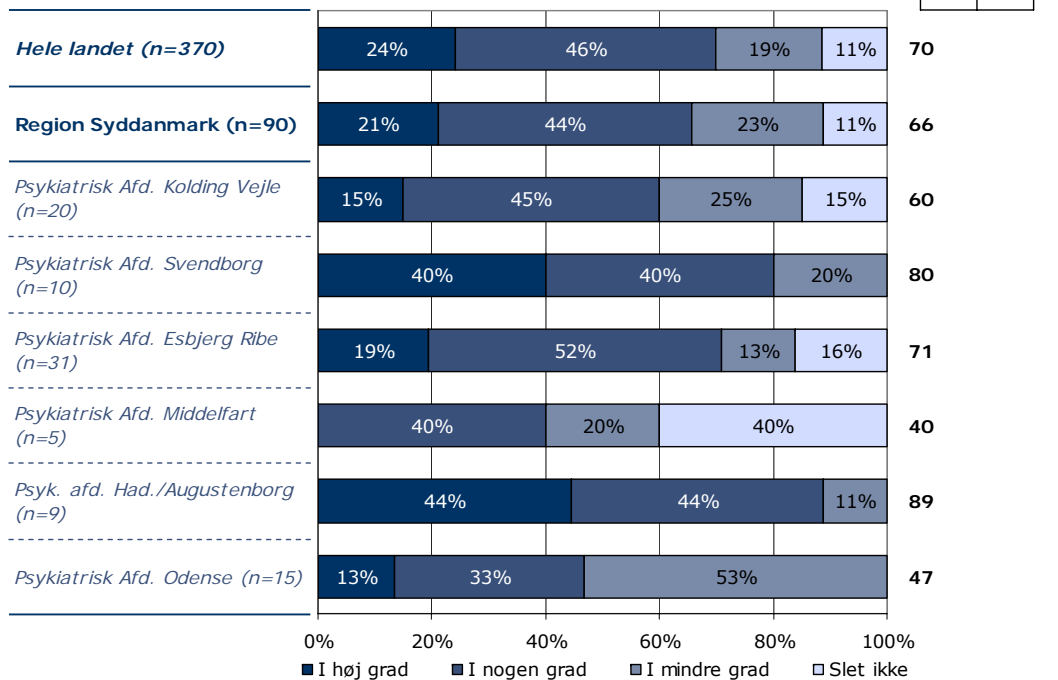
Svar på spørgsmål: 90 (72 %)

Positive svar: I høj grad; I nogen grad



■ I høj grad ■ I nogen grad
■ I mindre grad □ Slet ikke

2012 2013 2014



	I høj grad	I nogen grad	I mindre grad	Slet ikke	Antal	[Andet]*
	%	%	%	%	n	n
Alle	21	44	23	11	90	30
Køn						
Mand	27	47	17	10	30	8
Kvinde	17	45	26	12	58	21
Aldersgruppe						
18-39 år	18	35	29	18	17	3
40-59 år	20	41	27	11	44	13
60 år eller derover	23	58	12	8	26	14
Relation til patient						
Ægtefælle/samlever	32	32	18	18	34	9
Mor/far til patienten	16	58	19	6	31	12
Anden relation	9	48	35	9	23	9
Antal samtaler med personalet						
Ingen samtaler	17	25	17	42	12	7
1-2 samtaler	4	50	33	13	24	13
3-5 samtaler	38	38	23	0	26	5
Over 5 samtaler	17	63	13	8	24	4
Længde af patientens indlæggelse						
Under 7 døgn	13	33	40	13	15	5
1-4 uger	25	42	22	11	36	10
Over 1 måned	19	54	16	11	37	14
Belastning						
Meget/en del belastet	13	51	23	13	70	17
Lidt/slet ikke belastet	50	25	25	0	16	10

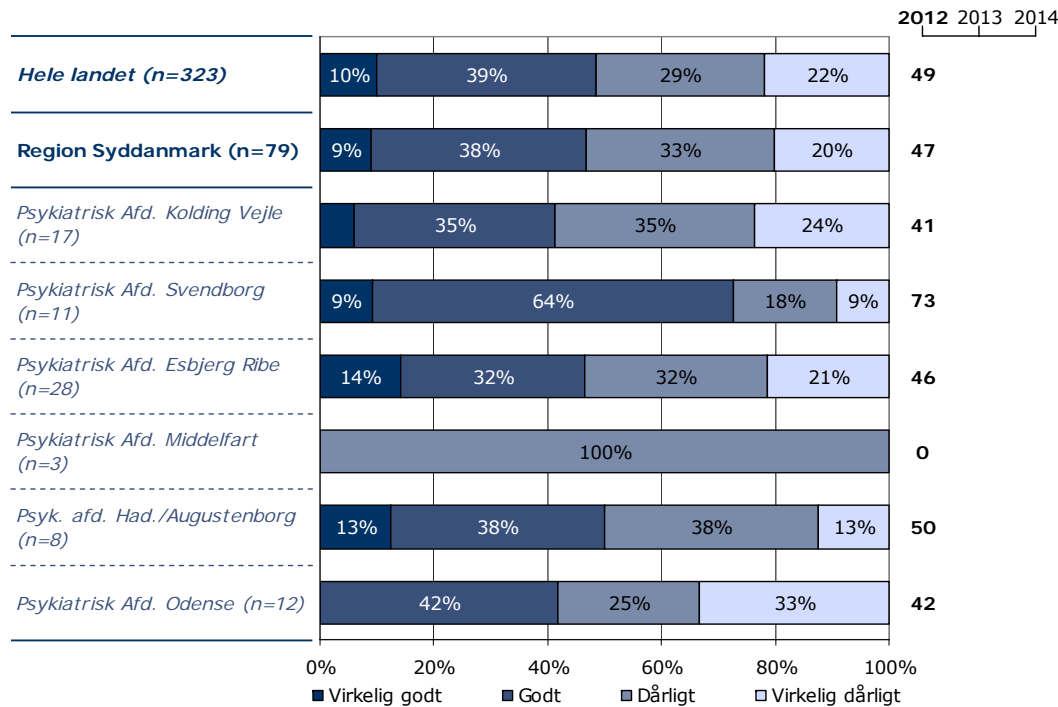
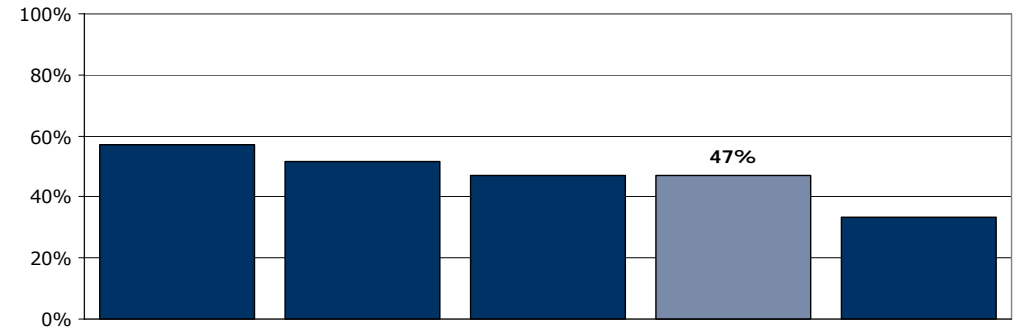
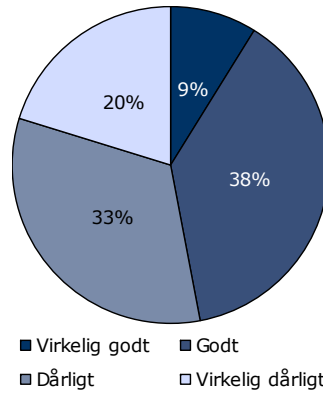
[Andet]*: Ved ikke/ikke relevant

19a. Hvordan oplever du, at samarbejdet er mellem praktiserende læge og det psykiatriske sengeafsnit?

Tema: Sammenhæng og samarbejde

Svar på spørgsmål: 79 (63 %)

Positive svar: Virkelig godt; Godt



	Virkelig godt	Godt	Dårligt	Virkelig dårligt	Antal	[Andet]*
	%	%	%	%	n	n
Alle	9	38	33	20	79	40
Køn						
Mand	5	68	9	18	22	16
Kvinde	9	27	42	22	55	23
Aldersgruppe						
18-39 år	0	29	29	43	14	6
40-59 år	5	41	39	15	41	16
60 år eller derover	19	43	19	19	21	18
Relation til patient						
Ægtefælle/samlever	15	35	23	27	26	16
Mor/far til patienten	7	36	36	21	28	15
Anden relation	0	48	39	13	23	9
Antal samtaler med personalet						
Ingen samtaler	14	36	36	14	14	5
1-2 samtaler	8	21	33	38	24	13
3-5 samtaler	0	60	25	15	20	10
Over 5 samtaler	6	41	41	12	17	11
Længde af patientens indlæggelse						
Under 7 døgn	25	25	33	17	12	8
1-4 uger	7	33	40	20	30	16
Over 1 måned	3	49	26	23	35	15
Belastning						
Meget/en del belastet	9	39	35	17	54	32
Lidt/slet ikke belastet	5	35	25	35	20	6

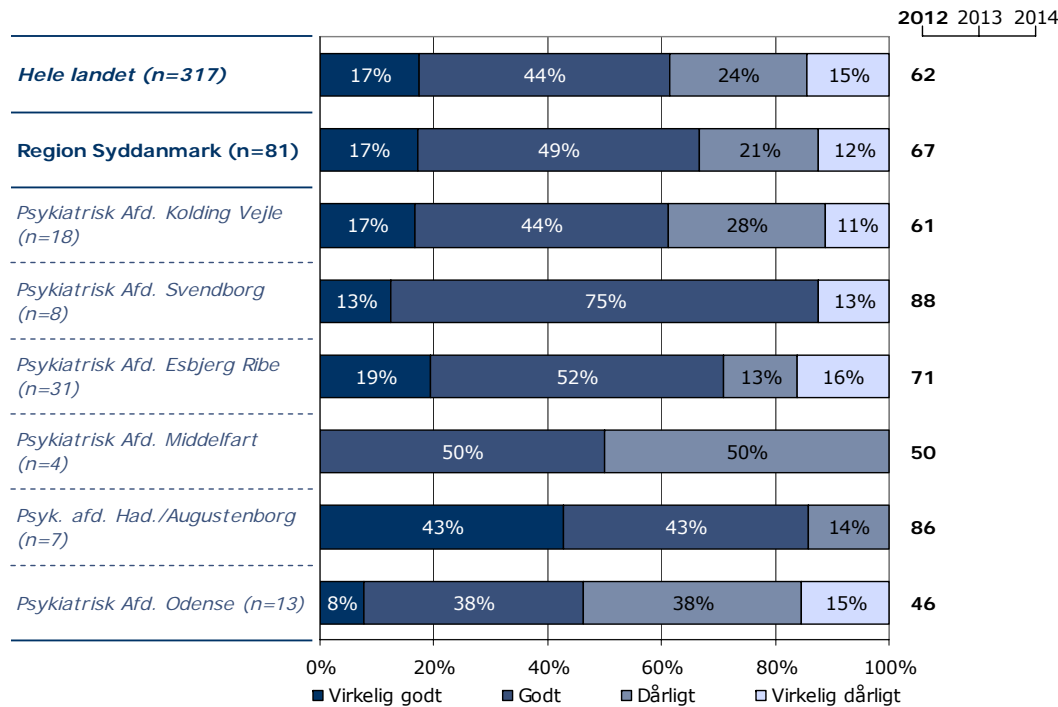
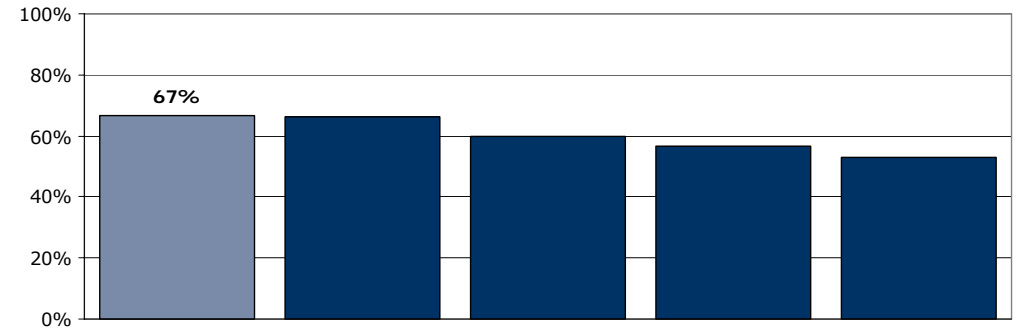
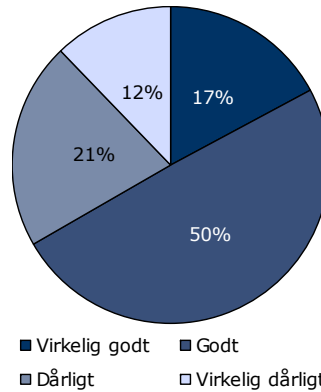
[Andet]*: Ved ikke/ikke relevant

19b. Hvordan oplever du, at samarbejdet er mellem ambulans psykiatri og det psykiatriske sengeafsnit?

Tema: Sammenhæng og samarbejde

Svar på spørgsmål: 81 (65 %)

Positive svar: Virkelig godt; Godt



	Virkelig godt	Godt	Dårligt	Virkelig dårligt	Antal	[Andet]*
	%	%	%	%	n	n
Alle	17	49	21	12	81	39
Køn						
Mand	8	63	17	13	24	14
Kvinde	20	44	22	13	54	25
Aldersgruppe						
18-39 år	13	47	13	27	15	5
40-59 år	13	44	33	10	39	18
60 år eller derover	25	63	4	8	24	16
Relation til patient						
Ægtefælle/samlever	15	48	19	19	27	16
Mor/far til patienten	18	54	18	11	28	15
Anden relation	17	50	25	8	24	8
Antal samtaler med personalet						
Ingen samtaler	27	27	36	9	11	8
1-2 samtaler	13	43	26	17	23	14
3-5 samtaler	9	70	13	9	23	8
Over 5 samtaler	20	50	15	15	20	8
Længde af patientens indlæggelse						
Under 7 døgn	17	42	33	8	12	9
1-4 uger	24	41	21	14	29	16
Over 1 måned	11	61	16	13	38	13
Belastning						
Meget/en del belastet	14	58	19	10	59	28
Lidt/slet ikke belastet	28	28	28	17	18	8

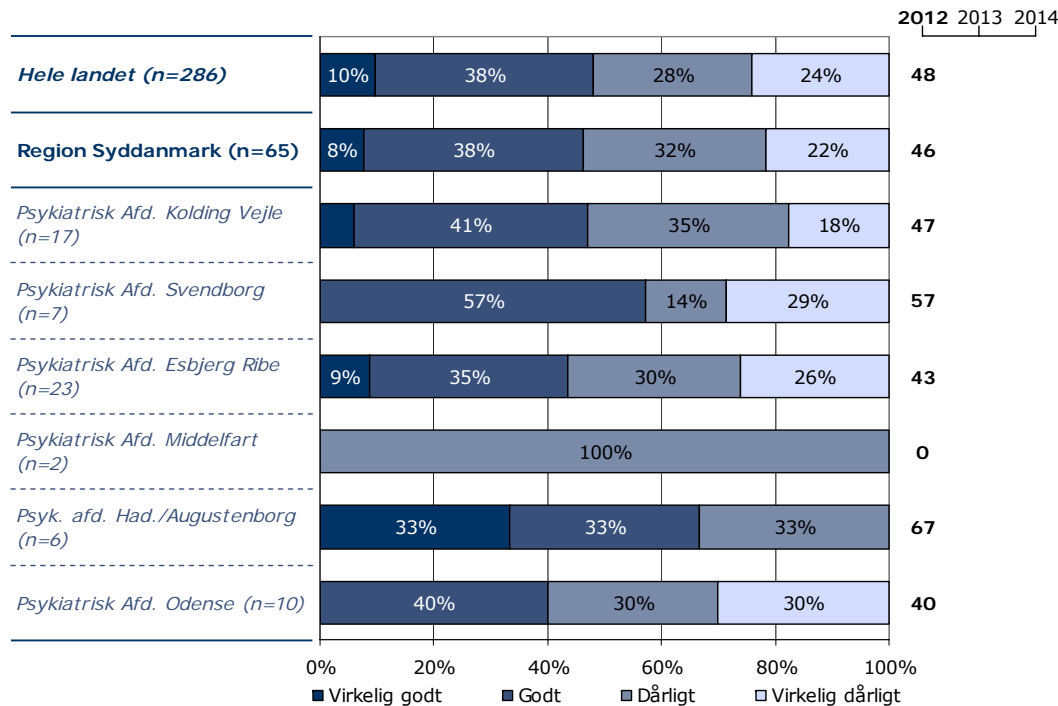
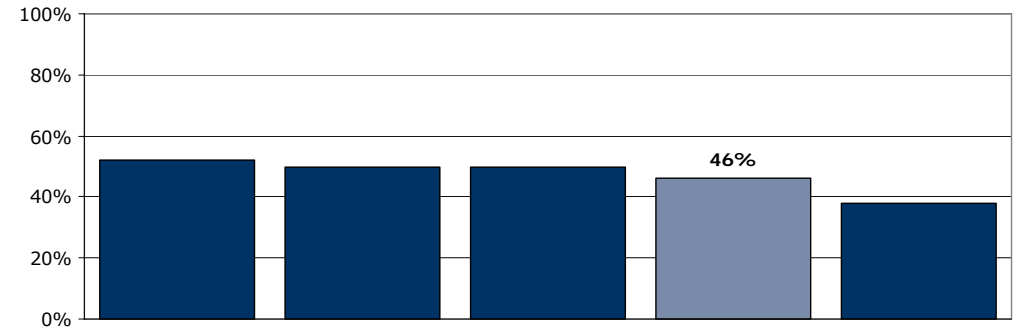
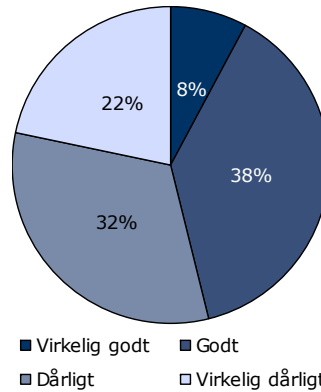
[Andet]*: Ved ikke/ikke relevant

19c. Hvordan oplever du, at samarbejdet er mellem kommunen og det psykiatriske sengeafsnit?

Tema: Sammenhæng og samarbejde

Svar på spørgsmål: 65 (52 %)

Positive svar: Virkelig godt; Godt



	Virkelig godt	Godt	Dårligt	Virkelig dårligt	Antal	[Andet]*
	%	%	%	%	n	n
Alle	8	38	32	22	65	56
Køn						
Mand	5	55	15	25	20	18
Kvinde	7	33	40	21	43	37
Aldersgruppe						
18-39 år	10	40	20	30	10	10
40-59 år	6	23	52	19	31	27
60 år eller derover	5	62	10	24	21	19
Relation til patient						
Ægtefælle/samlever	6	50	19	25	16	27
Mor/far til patienten	4	37	33	26	27	17
Anden relation	10	35	40	15	20	12
Antal samtaler med personalet						
Ingen samtaler	0	14	86	0	7	12
1-2 samtaler	0	35	25	40	20	18
3-5 samtaler	11	39	33	17	18	13
Over 5 samtaler	6	63	19	13	16	12
Længde af patientens indlæggelse						
Under 7 døgn	0	33	33	33	9	12
1-4 uger	16	32	42	11	19	27
Over 1 måned	3	46	26	26	35	16
Belastning						
Meget/en del belastet	4	42	31	22	45	43
Lidt/slet ikke belastet	6	31	38	25	16	10

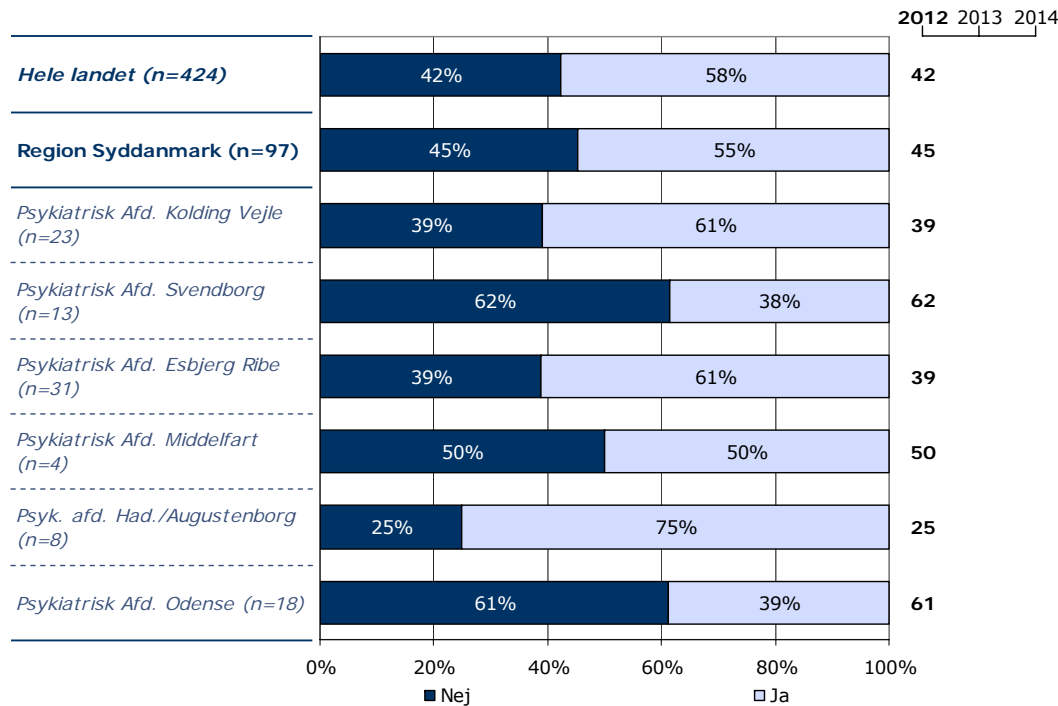
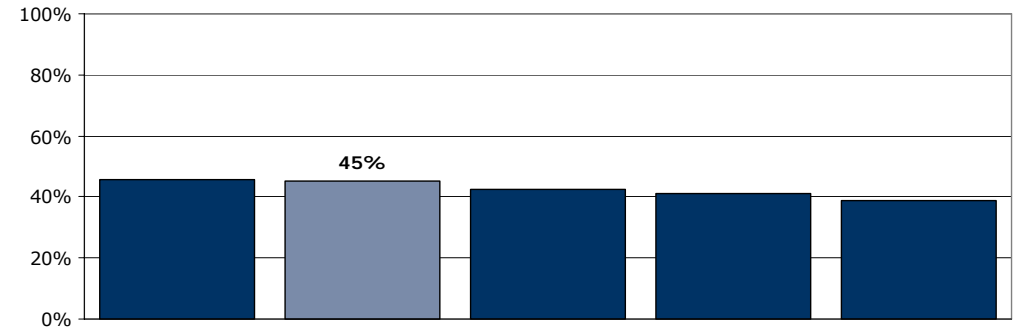
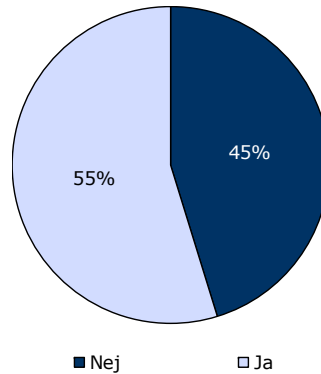
[Andet]*: Ved ikke/ikke relevant

21. Mangler du tilbud til dig som pårørende i psykiatrien?

Tema: Sammenhæng og samarbejde

Svar på spørgsmål: 97 (78 %)

Positive svar: Nej



	Nej	Ja	Antal	[Andet]*
	%	%	n	n
Alle	45	55	97	22
Køn				
Mand	66	34	29	8
Kvinde	36	64	66	13
Aldersgruppe				
18-39 år	47	53	15	5
40-59 år	45	55	49	8
60 år eller derover	42	58	31	8
Relation til patient				
Ægtefælle/samlever	54	46	37	4
Mor/far til patienten	29	71	38	7
Anden relation	57	43	21	10
Antal samtaler med personalet				
Ingen samtaler	25	75	16	3
1-2 samtaler	39	61	31	6
3-5 samtaler	54	46	24	6
Over 5 samtaler	57	43	23	5
Længde af patientens indlæggelse				
Under 7 døgn	28	72	18	2
1-4 uger	54	46	37	9
Over 1 måned	44	56	41	9
Belastning				
Meget/en del belastet	42	58	72	14
Lidt/slet ikke belastet	59	41	22	4

[Andet]*: Ved ikke/ikke relevant

Ønsker du at vide mere

På psykiatriundersogelser.dk kan du læse mere om LUP-psykiatri.

På hjemmesiden er det muligt at se spørgeskemaer, DDKM spørgsmål, tidsplan m.v.

Her kan du blandt andet også finde kontaktoplysninger på de regionale koordinatore samt de medarbejdere i CFK, som er involveret i undersøgelseerne.

Du kan også nemt blive ledt videre til rapporten med nationale resultater samt regionale rapporter, der ligger på sundhed.dk.